

平成23年6月27日



公益財団法人全国法人会総連合

6月の景況感 (法人会会員アンケート)

法人会では、平成23年4月より毎月、会員を対象とした景況感アンケートを実施しています。本年6月15日時点のアンケート結果をお知らせします。

～アンケート結果・概要～

①本年6月15日現在の景況 → 「悪い」が半数を割る！

良い (8.7%) (前回比+2.4%)	どちらともいえない (43.3%) (前回比▲0.3%)	悪い (48.0%) (前回比▲2.1%)
-------------------------	---------------------------------	--------------------------

②3ヶ月後の景況予測 → 上向き傾向強まる！

良くなる (18.0%) (前回比+3.1%)	変わらない (55.7%) (前回比+3.7%)	悪くなる (26.3%) (前回比▲6.8%)
----------------------------	-----------------------------	----------------------------

(詳細は「裏面」をご覧ください。)

～法人会アンケートシステムについて～

名称：経営者の声 ～法人会アンケート調査システム～

さまざまな業種の経営者が集う法人会の規模・特性を活かし、携帯電話で簡単に登録できるアンケートに会員が回答し、その結果を会員に還元するとともに、広く社会に提供します。

今回、法人会アンケートシステムに登録した企業経営者2,798名（現在は法人会青年部所属の若手経営者）に対するアンケートを実施。

アンケート内容、回答者の属性については「裏面」参照。

問い合わせ先 公益財団法人 全国法人会総連合

石曾根、小堀、佐藤

〒160-0002 東京都新宿区坂町13-4

TEL：03-3357-6681

FAX：03-3357-6682

MAIL：mail@zenkokuhojinkai.or.jp

1. アンケート結果（6月分）

問. 6月15日時点の御社の景況(択一選択)および判断材料(複数選択)

①良い	81	8.7%	②どちらとも言えない	402	43.3%	③悪い	445	48.0%
A. 売り上げ	60	74.1%	A. 売り上げ	297	73.9%	A. 売り上げ	383	86.1%
B. 採算状況	30	37.0%	B. 採算状況	140	34.8%	B. 採算状況	166	37.3%
C. 資金繰り	17	21.0%	C. 資金繰り	82	20.4%	C. 資金繰り	120	27.0%
D. 業務時間の伸長・短縮	3	3.7%	D. 業務時間の伸長・短縮	18	4.5%	D. 業務時間の伸長・短縮	28	6.3%
E. 震災影響	11	13.6%	E. 震災影響	85	21.1%	E. 震災影響	140	31.5%
(前回) ①良い	63	6.3%	(前回) ②どちらとも言えない	436	43.6%	(前回) ③悪い	501	50.1%

問. 3ヵ月後の景況予測(択一選択)および判断材料(複数選択)

①良くなる	167	18.0%	②変わらない	517	55.7%	③悪くなる	244	26.3%
A. 売り上げ	128	76.6%	A. 売り上げ	399	77.2%	A. 売り上げ	165	67.6%
B. 採算状況	49	29.3%	B. 採算状況	196	37.9%	B. 採算状況	95	38.9%
C. 資金繰り	26	15.6%	C. 資金繰り	96	18.6%	C. 資金繰り	55	22.5%
D. 業務時間の伸長・短縮	8	4.8%	D. 業務時間の伸長・短縮	24	4.6%	D. 業務時間の伸長・短縮	17	7.0%
E. 震災影響	47	28.1%	E. 震災影響	126	24.4%	E. 震災影響	101	41.4%
(前回) ①良くなる	149	14.9%	(前回) ②変わらない	520	52.0%	(前回) ③悪くなる	331	33.1%

問. 従業員数(択一選択)

①過剰	172	18.5%	②適正	591	63.7%	③不足	165	17.8%
(前回) ①過剰	176	17.6%	(前回) ②適正	643	64.3%	(前回) ③不足	181	18.1%

[調査対象] : 法人会会員企業経営者 2,798 名

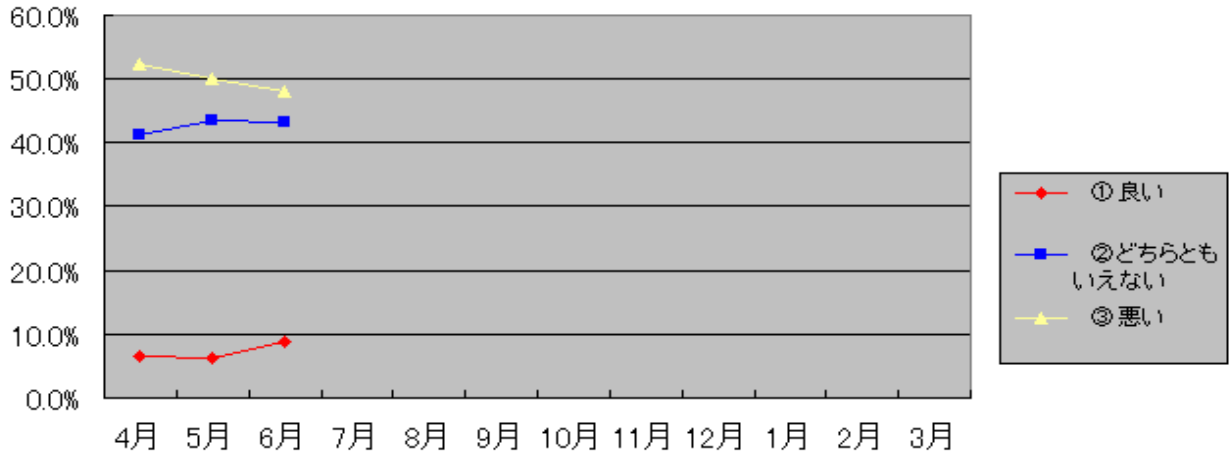
うち回答者 928 名 (回答率 33.2%)

[調査期間] : 平成 23 年 6 月 15 日～24 日

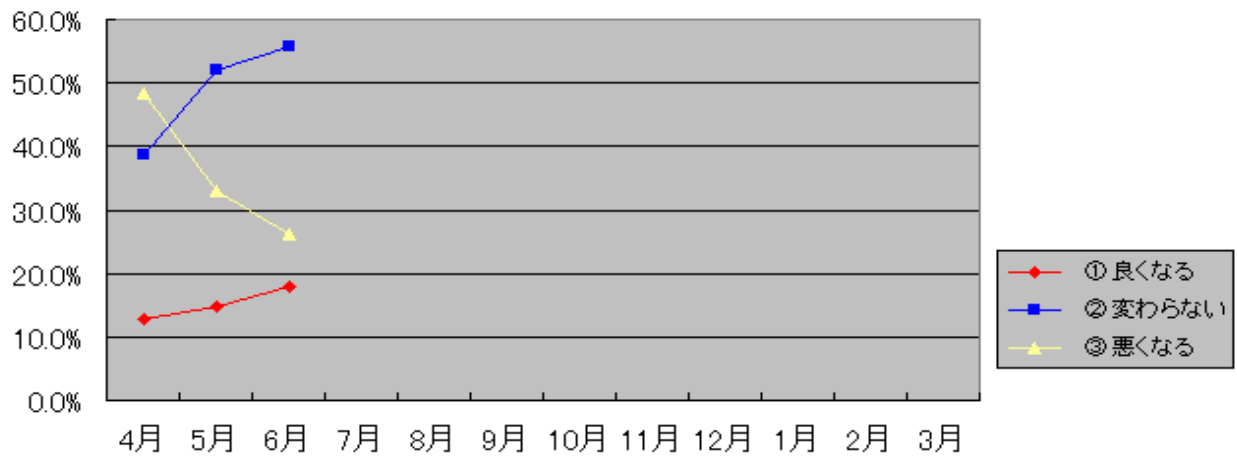
[結果コメント]

- ・ 6月時点では景況が「悪い」が半数を割り、「良い」が6%台→8%台に上昇。
- ・ 3ヶ月後の予測は「悪くなる」が前回 33%→今回 26%に減って、「良くなる」が14%台→18%台に上昇し、現況・景況予測いずれも上向きの傾向が示されています。
- ・ 地域別に見ると、北海道・東北及び関東甲信越では、3ヶ月後の予測は「良くなる」が20%を超え、他の地域より更に上昇傾向を示しています。
- ・ 従業員数については、「適正」の回答が6割を超えています。

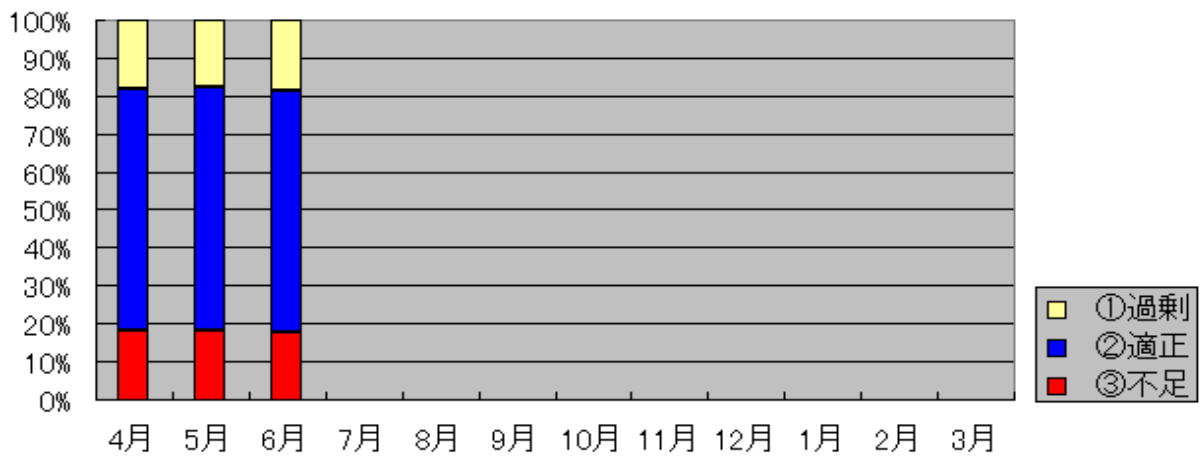
毎月15日時点の景況



3カ月後の景況予測



従業員数



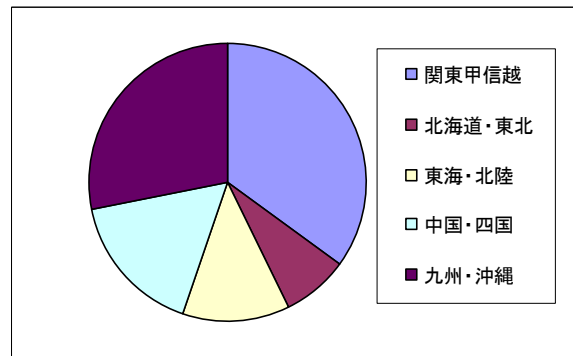
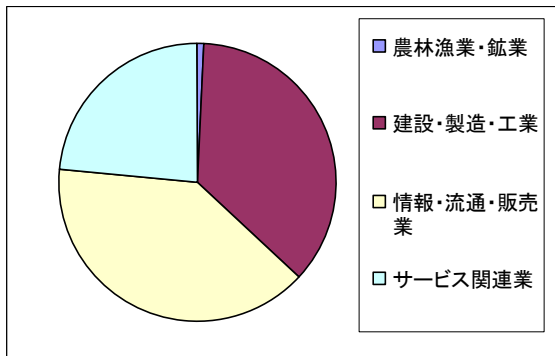
○. アンケート内容

景況感アンケートの内容は次のとおりです。

①毎月15日時点の御社の景況（択一選択）	Ⓐ良い	Ⓑどちらとも言えない	Ⓒ悪い
②判断材料（複数選択）	Ⓐ売り上げ	Ⓑ採算状況	Ⓒ資金繰り
	Ⓓ業務時間の伸長・短縮	Ⓔ震災影響	
③3ヵ月後の景況予測（択一選択）	Ⓐ良くなる	Ⓑ変わらない	Ⓒ悪くなる
④判断要素（複数選択）	Ⓐ売り上げ	Ⓑ採算状況	Ⓒ資金繰り
	Ⓓ業務時間の伸長・短縮	Ⓔ震災影響	
⑤従業員数（択一選択）	Ⓐ過剰	Ⓑ適正	Ⓒ不足

○. 回答者の属性

今回実施した景況感アンケート回答者 928 名の属性は次のとおりです。



業種	人数
農林漁業・鉱業	8
建設・製造・工業	334
情報・流通・販売業	367
サービス関連業	219
合計	928

地域	人数
関東甲信越	324
北海道・東北	72
東海・北陸	117
中国・四国	154
九州・沖縄	261
合計	928

※属性は全 19 業種に区分しています。