

平成23年7月29日



公益財団法人全国法人会総連合

7月の景況感 (法人会会員アンケート)

法人会では、平成23年4月より毎月、会員を対象とした景況感アンケートを実施しています。本年7月15日時点のアンケート結果をお知らせします。

～アンケート結果・概要～

①本年7月15日現在の景況 → 「良い」が1割超える！

良い (13.5%) (前回比+4.8%)	どちらともいえない (43.9%) (前回比+0.6%)	悪い (42.7%) (前回比▲5.3%)
--------------------------	---------------------------------	--------------------------

②3ヶ月後の景況予測 → 「良くなる」が2割に達する！

良くなる (20.0%) (前回比+2.0%)	変わらない (56.4%) (前回比+0.7%)	悪くなる (23.6%) (前回比▲2.7%)
----------------------------	-----------------------------	----------------------------

(詳細は「裏面」をご覧ください。)

～法人会アンケートシステムについて～

名称：経営者の声 ～法人会アンケート調査システム～

さまざまな業種の経営者が集う法人会の規模・特性を活かし、携帯電話・パソコンで簡単に登録できるアンケートに会員が回答し、その結果を会員に還元するとともに、広く社会に提供します。

今回、法人会アンケートシステムに登録した企業経営者3,085名に対するアンケートを実施。

アンケート内容、回答者の属性については「裏面」参照。

問い合わせ先 公益財団法人 全国法人会総連合

石曾根、小堀、佐藤

〒160-0002 東京都新宿区坂町13-4

TEL : 03-3357-6681

FAX : 03-3357-6682

MAIL : mail@zenkokuhojinkai.or.jp

1. アンケート結果（7月分）

問. 7月15日時点の御社の景況(択一選択)および判断材料(複数選択)

①良い	125	13.5%	②どちらとも言えない	407	43.9%	③悪い	396	42.7%
A. 売り上げ	108	86.4%	A. 売り上げ	307	75.4%	A. 売り上げ	335	84.6%
B. 採算状況	39	31.2%	B. 採算状況	162	39.8%	B. 採算状況	160	40.4%
C. 資金繰り	26	20.8%	C. 資金繰り	82	20.1%	C. 資金繰り	114	28.8%
D. 業務時間の伸長・短縮	10	8.0%	D. 業務時間の伸長・短縮	24	5.9%	D. 業務時間の伸長・短縮	25	6.3%
E. 震災影響	10	8.0%	E. 震災影響	46	11.3%	E. 震災影響	97	24.5%
(前回) ①良い	81	8.7%	(前回) ②どちらとも言えない	402	43.3%	(前回) ③悪い	445	48.0%

問. 3ヵ月後の景況予測(択一選択)および判断材料(複数選択)

①良くなる	186	20.0%	②変わらない	523	56.4%	③悪くなる	219	23.6%
A. 売り上げ	148	79.6%	A. 売り上げ	402	76.9%	A. 売り上げ	169	77.2%
B. 採算状況	57	30.6%	B. 採算状況	232	44.4%	B. 採算状況	91	41.6%
C. 資金繰り	26	14.0%	C. 資金繰り	117	22.4%	C. 資金繰り	55	25.1%
D. 業務時間の伸長・短縮	11	5.9%	D. 業務時間の伸長・短縮	23	4.4%	D. 業務時間の伸長・短縮	11	5.0%
E. 震災影響	41	22.0%	E. 震災影響	89	17.0%	E. 震災影響	60	27.4%
(前回) ①良くなる	167	18.0%	(前回) ②変わらない	517	55.7%	(前回) ③悪くなる	244	26.3%

問. 従業員数(択一選択)

①過剰	148	15.9%	②適正	596	64.2%	③不足	184	19.8%
(前回) ①過剰	172	18.5%	(前回) ②適正	591	63.7%	(前回) ③不足	165	17.8%

[調査対象] : 法人会会員企業経営者 3,085 名

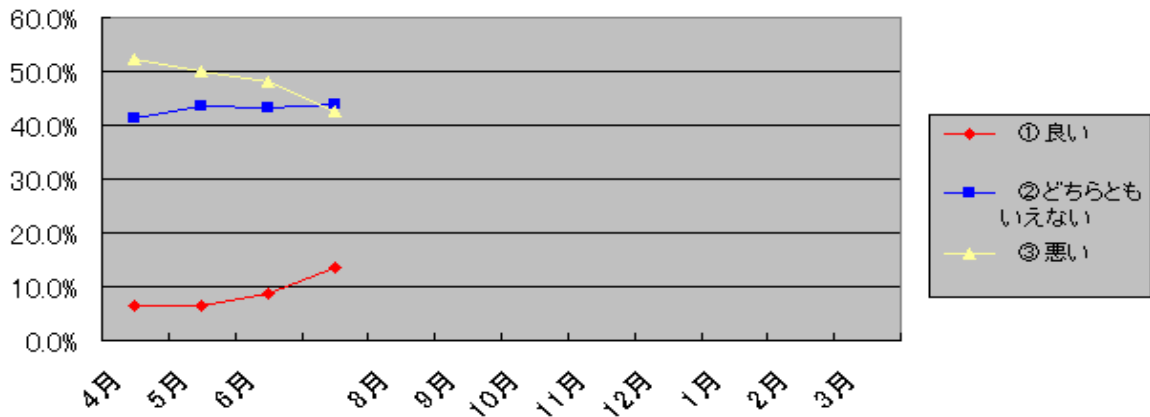
うち回答者 928 名 (回答率 30.1%)

[調査期間] : 平成 23 年 7 月 15 日～24 日

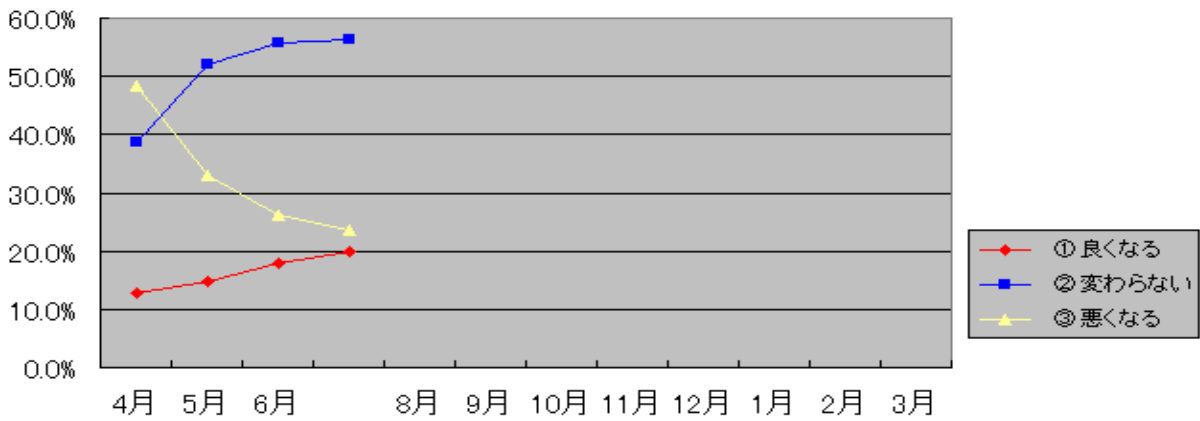
[結果コメント]

- ・ 7月時点では景況が「良い」が本年4月の調査開始以来初めて1割を超え、「悪くなる」が前回48%→今回42%に減りました。
- ・ 3ヶ月後の予測は「良くなる」が18%台→20%に上昇し、現況・景況予測いずれも上向きの傾向が示されています。
- ・ 地域別に見ると、北海道・関東甲信越及び東海・北陸では、3ヶ月後の予測は「良くなる」が20%を超え、他の地域より更に上昇傾向を示しています。
- ・ 一方、東北では3ヶ月後の予測は「良くなる」が前回20%台→今回14%台に減っています。
- ・ 従業員数については、「適正」の回答が6割を超えています。

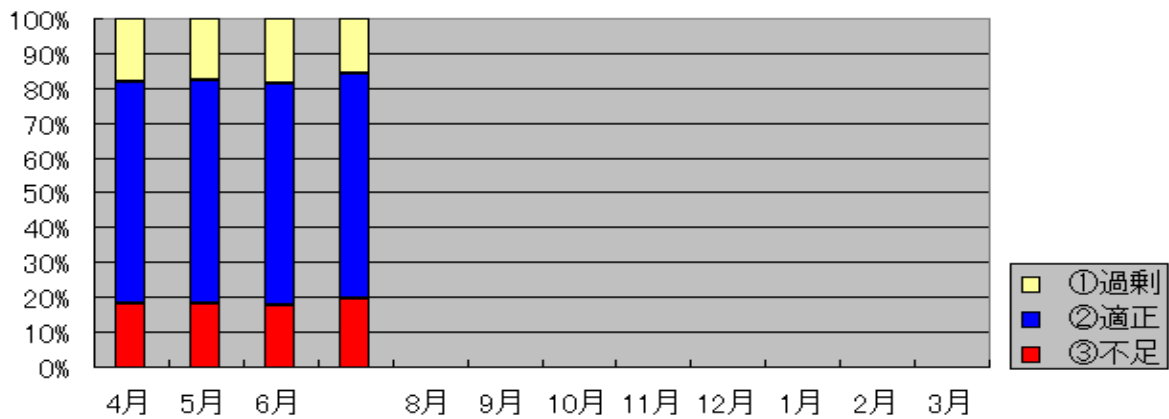
毎月15日時点の景況



3カ月後の景況予測



従業員数



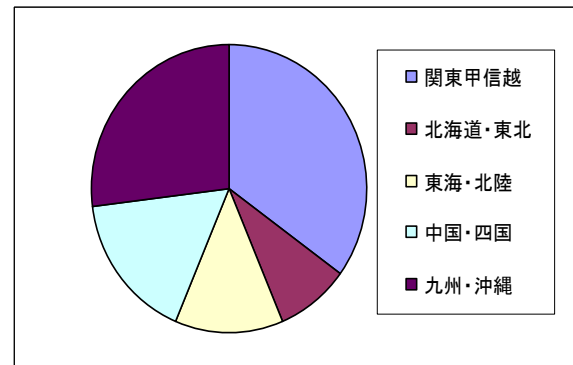
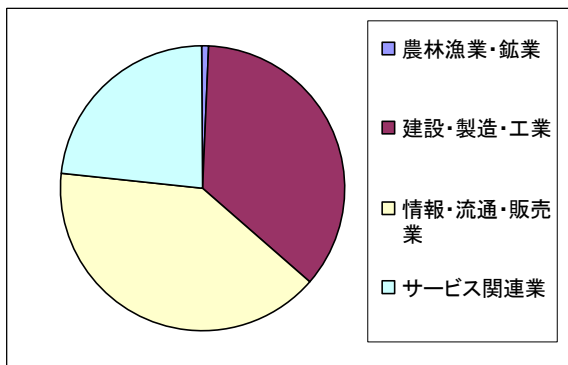
2. アンケート内容

景況感アンケートの内容は次のとおりです。

①毎月15日時点の御社の景況（択一選択）	Ⓐ良い	Ⓑどちらとも言えない	Ⓒ悪い
②判断材料（複数選択）	Ⓐ売り上げ	Ⓑ採算状況	Ⓒ資金繰り
	Ⓓ業務時間の伸長・短縮	Ⓔ震災影響	
③3ヵ月後の景況予測（択一選択）	Ⓐ良くなる	Ⓑ変わらない	Ⓒ悪くなる
④判断要素（複数選択）	Ⓐ売り上げ	Ⓑ採算状況	Ⓒ資金繰り
	Ⓓ業務時間の伸長・短縮	Ⓔ震災影響	
⑤従業員数（択一選択）	Ⓐ過剰	Ⓑ適正	Ⓒ不足

3. 回答者の属性

今回実施した景況感アンケート回答者 928 名の属性は次のとおりです。



業種	人数
農林漁業・鉱業	9
建設・製造・工業	329
情報・流通・販売業	373
サービス関連業	217
合計	928

地域	人数
関東甲信越	321
北海道・東北	81
東海・北陸	125
中国・四国	151
九州・沖縄	250
合計	928

※属性は全 19 業種に区分しています。