

平成23年10月28日



公益財団法人全国法人会総連合

10月の景況感 (法人会会員アンケート)

法人会では、平成23年4月より毎月、会員を対象とした景況感アンケートを実施しています。本年10月15日時点のアンケート結果をお知らせします。

～アンケート結果・概要～

- ① 本年10月15日現在の景況 → 「悪い」が2.5%減！
- | | | |
|--------------------------|---------------------------------|--------------------------|
| 良い (11.9%)
(前回比+1.6%) | どちらともいえない (45.5%)
(前回比+0.9%) | 悪い (42.6%)
(前回比▲2.5%) |
|--------------------------|---------------------------------|--------------------------|
- ② 3ヶ月後の景況予測 → 「良くなる」が3.1%減！
- | | | |
|----------------------------|-----------------------------|----------------------------|
| 良くなる (12.7%)
(前回比▲3.1%) | 変わらない (60.7%)
(前回比+1.8%) | 悪くなる (26.6%)
(前回比+1.3%) |
|----------------------------|-----------------------------|----------------------------|

(詳細は「裏面」をご覧ください。)

～法人会アンケートシステムについて～

名称：経営者の声 ～法人会アンケート調査システム～

さまざまな業種の経営者が集う法人会の規模・特性を活かし、携帯電話・パソコンで簡単に登録できるアンケートに会員が回答し、その結果を会員に還元するとともに、広く社会に提供します。

今回、法人会アンケートシステムに登録した企業経営者3,690名に対するアンケートを実施。

アンケート内容、回答者の属性については「裏面」参照。

問い合わせ先 公益財団法人 全国法人会総連合

石曾根、小堀、佐藤

〒160-0002 東京都新宿区坂町13-4

TEL : 03-3357-6681

FAX : 03-3357-6682

MAIL : mail@zenkokuhojinkai.or.jp

1. アンケート結果（10月分）

問. 10月15日時点の御社の景況(択一選択)および判断材料(複数選択)								
①良い	127	11.9%	②どちらとも言えない	487	45.5%	③悪い	456	42.6%
A. 売り上げ	105	82.7%	A. 売り上げ	356	73.1%	A. 売り上げ	386	84.6%
B. 採算状況	42	33.1%	B. 採算状況	194	39.8%	B. 採算状況	199	43.6%
C. 資金繰り	30	23.6%	C. 資金繰り	87	17.9%	C. 資金繰り	127	27.9%
D. 業務時間の伸長・短縮	12	9.4%	D. 業務時間の伸長・短縮	29	6.0%	D. 業務時間の伸長・短縮	20	4.4%
E. 震災影響	3	2.4%	E. 震災影響	39	8.0%	E. 震災影響	49	10.7%
(前回) ①良い	89	10.3%	(前回) ②どちらとも言えない	384	44.6%	(前回) ③悪い	388	45.1%
問. 3ヵ月後の景況予測(択一選択)および判断材料(複数選択)								
①良くなる	136	12.7%	②変わらない	649	60.7%	③悪くなる	285	26.6%
A. 売り上げ	115	84.6%	A. 売り上げ	504	77.7%	A. 売り上げ	216	75.8%
B. 採算状況	44	32.4%	B. 採算状況	278	42.8%	B. 採算状況	138	48.4%
C. 資金繰り	20	14.7%	C. 資金繰り	137	21.1%	C. 資金繰り	67	23.5%
D. 業務時間の伸長・短縮	8	5.9%	D. 業務時間の伸長・短縮	23	3.5%	D. 業務時間の伸長・短縮	16	5.6%
E. 震災影響	7	5.1%	E. 震災影響	53	8.2%	E. 震災影響	50	17.5%
(前回) ①良くなる	136	15.8%	(前回) ②変わらない	507	58.9%	(前回) ③悪くなる	218	25.3%
問. 従業員数(択一選択)								
①過剰	157	14.7%	②適正	673	62.9%	③不足	240	22.4%
(前回) ①過剰	129	15.0%	(前回) ②適正	539	62.6%	(前回) ③不足	193	22.4%

[調査対象] : 法人会会員企業経営者 3,690名

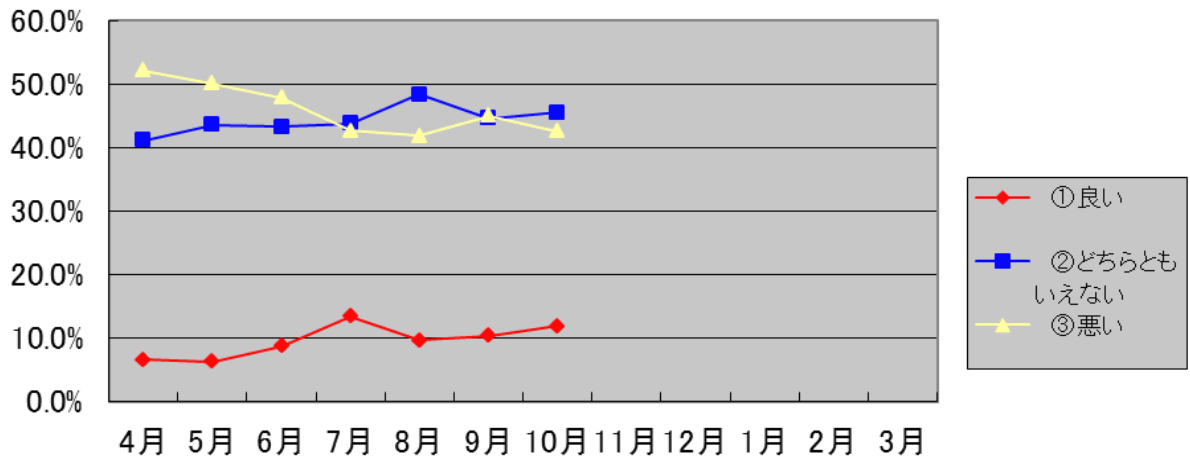
うち回答者 1,070名 (回答率 29.0%)

[調査期間] : 平成23年10月15日~24日

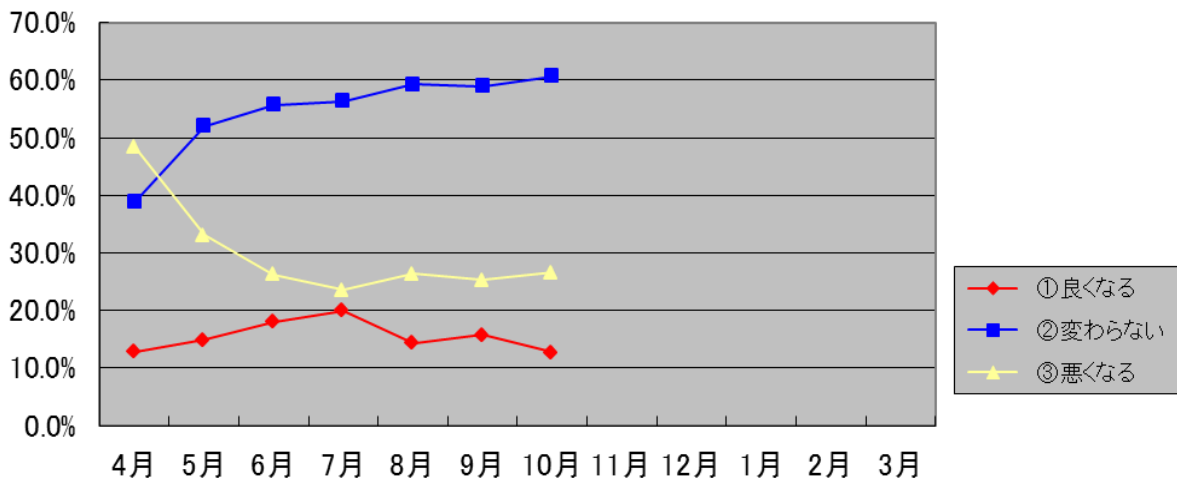
[結果コメント]

- ・ 10月時点の景況感は「良い」が10.3%→11.9%に増え、「悪い」が45.1%→42.6%に減り、若干上向きの傾向です。
- ・ 「良い」「悪い」いずれの判断材料でも、「資金繰り」が増えました。「震災影響」は「良い」「悪い」どちらの回答でも減っています。
- ・ 3ヶ月後の予測は「良くなる」が3.1%減っており、現況とは逆の後退傾向を示しています。
- ・ 「良くなる」「悪くなる」いずれの判断材料でも、「採算状況」が増えました。「震災影響」は「悪くなる」の回答で増えています。
- ・ 地域別に見ると、北東日本では「良い」が全国平均を上回り、南西日本では下回っています。
- ・ 景況予測では、北海道・東海・北陸・中国・四国で「良くなる」が全国平均を下回っています。
- ・ 従業員数については、「適正」の回答が6割を超え、「過剰」が若干減っています。

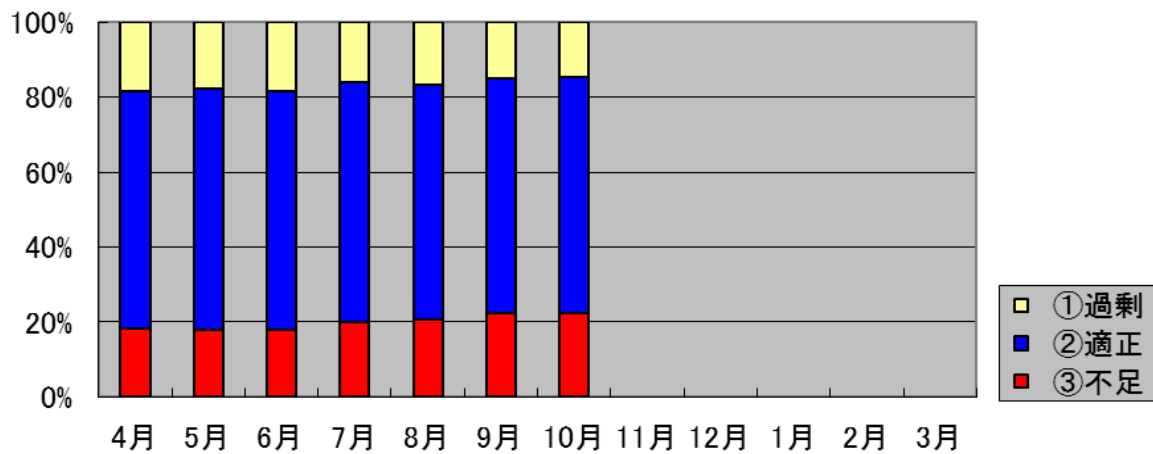
毎月15日時点の景況



3カ月後の景況予測



従業員数



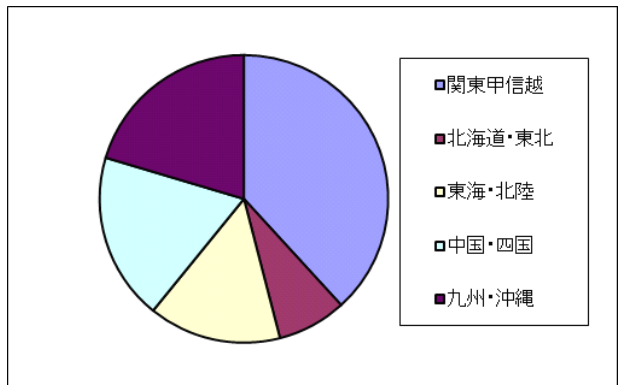
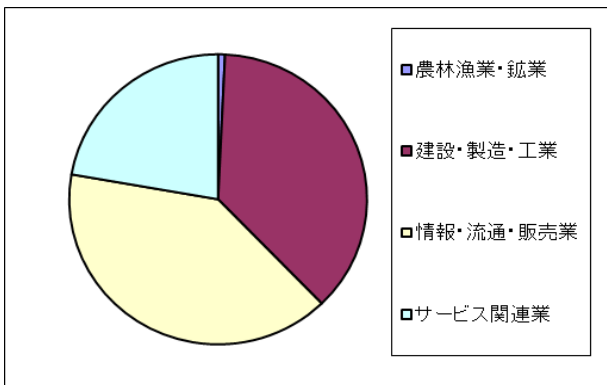
2. アンケート内容

景況感アンケートの内容は次のとおりです。

①毎月15日時点の御社の景況（択一選択）	Ⓐ良い	Ⓑどちらとも言えない	Ⓒ悪い
②判断材料（複数選択）	Ⓐ売り上げ	Ⓑ採算状況	Ⓒ資金繰り
	Ⓓ業務時間の伸長・短縮	Ⓔ震災影響	
③3ヵ月後の景況予測（択一選択）	Ⓐ良くなる	Ⓑ変わらない	Ⓒ悪くなる
④判断要素（複数選択）	Ⓐ売り上げ	Ⓑ採算状況	Ⓒ資金繰り
	Ⓓ業務時間の伸長・短縮	Ⓔ震災影響	
⑤従業員数（択一選択）	Ⓐ過剰	Ⓑ適正	Ⓒ不足

3. 回答者の属性

今回実施した景況感アンケート回答者1,070名の属性は次のとおりです。



業種	人数
農林漁業・鉱業	8
建設・製造・工業	396
情報・流通・販売業	428
サービス関連業	238
合計	1070

地域	人数
関東甲信越	409
北海道・東北	83
東海・北陸	159
中国・四国	201
九州・沖縄	218
合計	1070

※属性は全19業種に区分しています。