

平成23年11月29日



公益財団法人全国法人会総連合

## 11月の景況感 (法人会会員アンケート)

法人会では、平成23年4月より毎月、会員を対象とした景況感アンケートを実施しています。本年11月15日時点のアンケート結果をお知らせします。

### ～アンケート結果・概要～

① 本年11月15日現在の景況 → 「悪い」が2.7%減！

良い (11.8%) (前回比▲0.1%)	どちらともいえない (48.3%) (前回比+2.8%)	悪い (39.9%) (前回比▲2.7%)
--------------------------	---------------------------------	--------------------------

② 3ヶ月後の景況予測 → 「良くなる」「悪くなる」とともに微減！

良くなる (12.2%) (前回比▲0.5%)	変わらない (61.6%) (前回比+0.9%)	悪くなる (26.2%) (前回比▲0.4%)
----------------------------	-----------------------------	----------------------------

(詳細は「裏面」をご覧ください。)

### ～法人会アンケートシステムについて～

#### 名称：経営者の声 ～法人会アンケート調査システム～

さまざまな業種の経営者が集う法人会の規模・特性を活かし、携帯電話・パソコンで簡単に登録できるアンケートに会員が回答し、その結果を会員に還元するとともに、広く社会に提供します。

今回、法人会アンケートシステムに登録した企業経営者4,065名に対するアンケートを実施。

アンケート内容、回答者の属性については「裏面」参照。

問い合わせ先 公益財団法人 全国法人会総連合

石曾根、小堀、佐藤

〒160-0002 東京都新宿区坂町13-4

TEL : 03-3357-6681

FAX : 03-3357-6682

MAIL : [mail@zenkokuhojinkai.or.jp](mailto:mail@zenkokuhojinkai.or.jp)

## 1. アンケート結果（11月分）

問. 11月15日時点の御社の景況(択一選択)および判断材料(複数選択)								
①良い	141	11.8%	②どちらとも言えない	576	48.3%	③悪い	476	39.9%
A. 売り上げ	119	84.4%	A. 売り上げ	432	75.0%	A. 売り上げ	398	83.6%
B. 採算状況	42	29.8%	B. 採算状況	226	39.2%	B. 採算状況	196	41.2%
C. 資金繰り	29	20.6%	C. 資金繰り	89	15.5%	C. 資金繰り	124	26.1%
D. 業務時間の伸長・短縮	9	6.4%	D. 業務時間の伸長・短縮	37	6.4%	D. 業務時間の伸長・短縮	16	3.4%
E. 震災影響	7	5.0%	E. 震災影響	32	5.6%	E. 震災影響	43	9.0%
(前回) ①良い	127	11.9%	(前回) ②どちらとも言えない	487	45.5%	(前回) ③悪い	456	42.6%
問. 3ヵ月後の景況予測(択一選択)および判断材料(複数選択)								
①良くなる	145	12.2%	②変わらない	735	61.6%	③悪くなる	313	26.2%
A. 売り上げ	116	80.0%	A. 売り上げ	554	75.4%	A. 売り上げ	253	80.8%
B. 採算状況	40	27.6%	B. 採算状況	293	39.9%	B. 採算状況	141	45.0%
C. 資金繰り	22	15.2%	C. 資金繰り	137	18.6%	C. 資金繰り	84	26.8%
D. 業務時間の伸長・短縮	7	4.8%	D. 業務時間の伸長・短縮	33	4.5%	D. 業務時間の伸長・短縮	14	4.5%
E. 震災影響	11	7.6%	E. 震災影響	50	6.8%	E. 震災影響	35	11.2%
(前回) ①良くなる	136	12.7%	(前回) ②変わらない	649	60.7%	(前回) ③悪くなる	285	26.6%
問. 従業員数(択一選択)								
①過剰	152	12.7%	②適正	794	66.6%	③不足	247	20.7%
(前回) ①過剰	157	14.7%	(前回) ②適正	673	62.9%	(前回) ③不足	240	22.4%

【調査対象】：法人会会員企業経営者 4,065 名

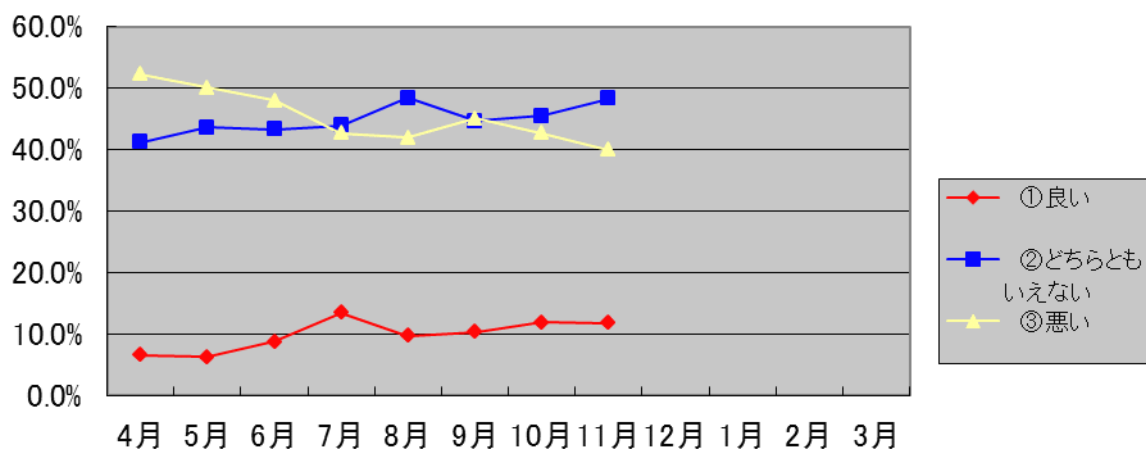
うち回答者 1,193 名（回答率 29.3%）

【調査期間】：平成 23 年 11 月 15 日～24 日

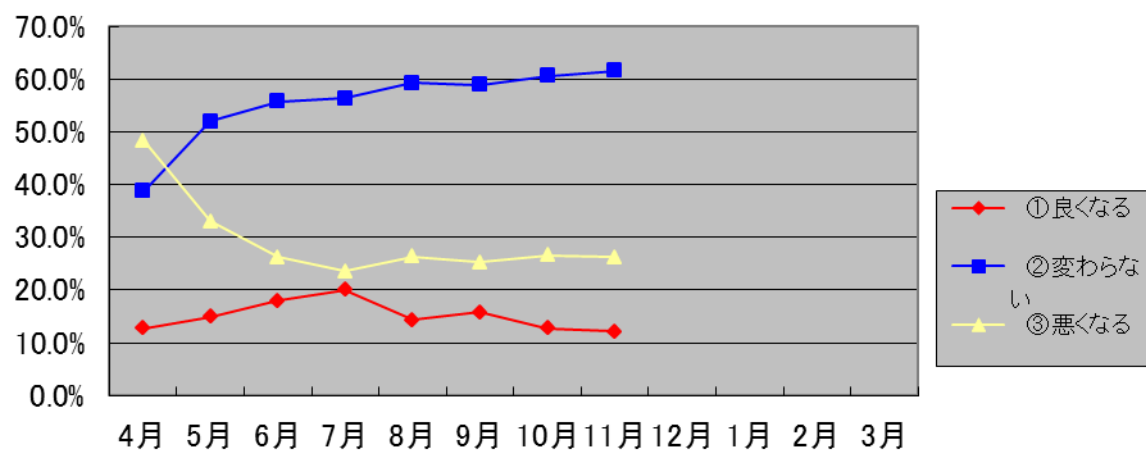
### 【結果コメント】

- ・ 11月時点の景況感は「悪い」が42.6%→39.9%に減り、若干上向いたとも言えますが、同時に「良い」も11.9%→11.8%に微減しています。
- ・ 「良い」の判断材料では、「売り上げ」が増えました。「震災影響」は「良い」の回答では増え、「悪い」では減っています。
- ・ 3ヶ月後の予測は「良くなる」「悪くなる」ともに0.5%以内で微減しています。
- ・ 「良くなる」の判断材料では、「資金繰り」と「震災影響」が増えました。「悪くなる」では、「資金繰り」と「売り上げ」が増えています。
- ・ 地域別に見ると、東北地方では「良い」が全国平均（11.8%）を突出して上回り、30.3%との結果となっています。
- ・ 景況予測では、関東甲信越・東北地方・九州沖縄で「良くなる」が全国平均を上回っています。
- ・ 従業員数については、「適正」の回答が6割を超え、「過剰」「不足」ともに若干減っています。

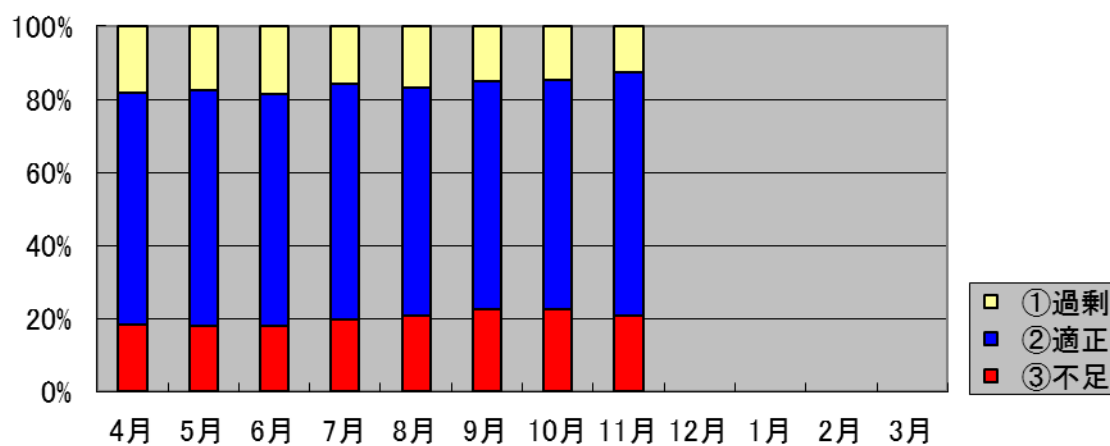
毎月15日時点の景況



3カ月後の景況予測



従業員数



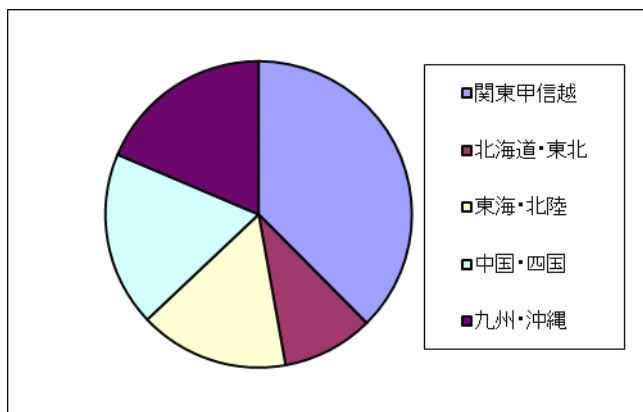
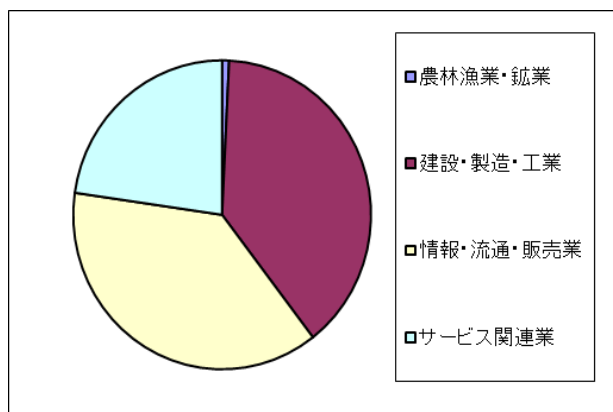
## 2. アンケート内容

景況感アンケートの内容は次のとおりです。

①毎月15日時点の御社の景況（択一選択）	Ⓐ良い	Ⓑどちらとも言えない	Ⓒ悪い
②判断材料（複数選択）	Ⓐ売り上げ	Ⓑ採算状況	Ⓒ資金繰り
	Ⓓ業務時間の伸長・短縮	Ⓔ震災影響	
③3ヵ月後の景況予測（択一選択）	Ⓐ良くなる	Ⓑ変わらない	Ⓒ悪くなる
④判断要素（複数選択）	Ⓐ売り上げ	Ⓑ採算状況	Ⓒ資金繰り
	Ⓓ業務時間の伸長・短縮	Ⓔ震災影響	
⑤従業員数（択一選択）	Ⓐ過剰	Ⓑ適正	Ⓒ不足

## 3. 回答者の属性

今回実施した景況感アンケート回答者1,193名の属性は次のとおりです。



業種	人数
農林漁業・鉱業	9
建設・製造・工業	463
情報・流通・販売業	450
サービス関連業	271
合計	1193

地域	人数
関東甲信越	448
北海道・東北	115
東海・北陸	188
中国・四国	220
九州・沖縄	222
合計	1193

※属性は全19業種に区分しています。