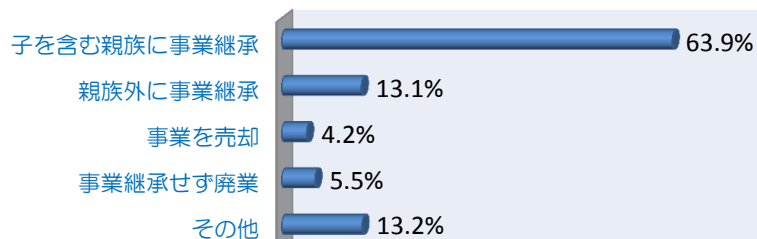


青年部会限定アンケート結果（8月分）

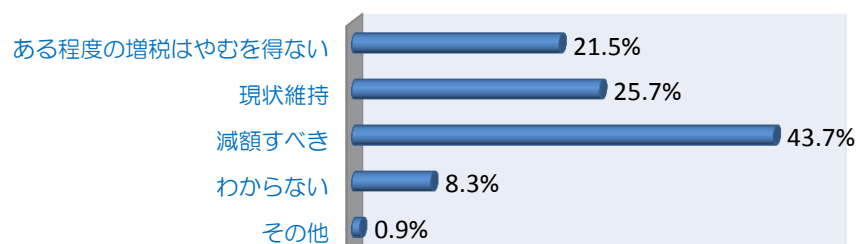
（回答期間）
2012年8月5日～2012年8月15日

送信数：3,580人
回答数：884人
回答率：24.7%

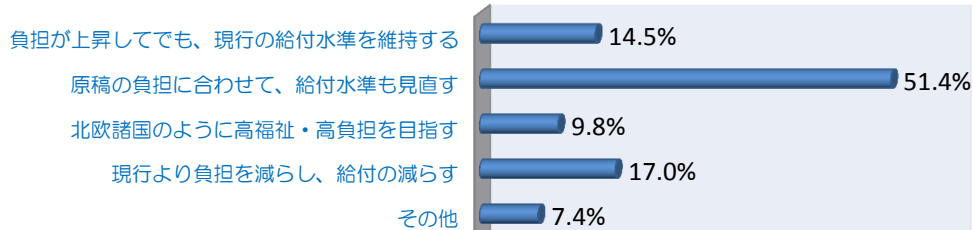
Q1. 貴社の事業継承スタンスは？



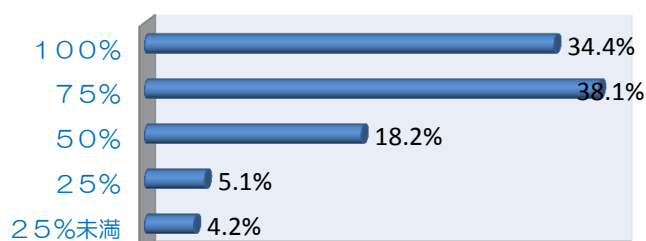
Q2. 相続税の最高税率の引き上げなど相続税課税強化について？



Q3. 今後の社会保障と国民負担のあり方について？



Q4. 貴社の望ましい正社員の比率



Q5. 貴社の資産保有で一番大きなものは？

