

平成25年6月26日



公益財団法人全国法人会総連合

## 6月の景況感 (法人会会員アンケート)

法人会では、平成23年4月より毎月、会員を対象とした景況感アンケートを実施しています。本年6月15日時点のアンケート結果をお知らせします。

### ～アンケート結果・概要～

- ① 本年6月15日現在の景況 → 「良い」は0.6ポイント横ばい  
良い (14.7%)      どちらともいえない (58.1%)      悪い (27.2%)  
(前回比▲0.6ポイント)      (前回比+0.9ポイント)      (前回比+0.5ポイント)
- ② 3ヶ月後の景況予測 → 「良くなる」が6.2ポイント減!  
良くなる (19.6%)      変わらない (67.4%)      悪くなる (13.0%)  
(前回比▲6.2ポイント)      (前回比+4.9ポイント)      (前回比+1.3ポイント)

(詳細は「裏面」をご覧ください。)

### ～法人会アンケートシステムについて～

名称：**経営者の声** ～法人会アンケート調査システム～

さまざまな業種の経営者が集う法人会の規模・特性を活かし、携帯電話・パソコンで簡単に登録できるアンケートに会員が回答し、その結果を会員に還元するとともに、広く社会に提供します。

今回、法人会アンケートシステムに登録した企業経営者6,566名に対するアンケートを実施。

アンケート内容、回答者の属性については「裏面」参照。

問い合わせ先 公益財団法人 全国法人会総連合

角田、星

〒160-0002 東京都新宿区坂町13-4

TEL：03-3357-6681

FAX：03-3357-6682

MAIL：[mail@zenkokuhojinkai.or.jp](mailto:mail@zenkokuhojinkai.or.jp)

## 1. アンケート結果（6月分）

問. 6月15日時点の御社の景況(択一選択)および判断材料(複数選択)

①良い	205	14.7%	②どちらとも言えない	813	58.1%	③悪い	381	27.2%
A. 売り上げ	169	82.4%	A. 売り上げ	667	82.0%	A. 売り上げ	342	89.8%
B. 採算状況	66	32.2%	B. 採算状況	309	38.0%	B. 採算状況	136	35.7%
C. 資金繰り	30	14.6%	C. 資金繰り	118	14.5%	C. 資金繰り	82	21.5%
D. 業務時間の伸長・短縮	5	2.4%	D. 業務時間の伸長・短縮	25	3.1%	D. 業務時間の伸長・短縮	11	2.9%
E. 震災影響	2	1.0%	E. 震災影響	3	0.4%	E. 震災影響	6	1.6%
(前回) ①良い	240	15.2%	(前回) ②どちらとも言えない	915	58.0%	(前回) ③悪い	422	26.8%

問. 3ヵ月後の景況予測(択一選択)および判断材料(複数選択)

①良くなる	274	19.6%	②変わらない	943	67.4%	③悪くなる	182	13.0%
A. 売り上げ	242	88.3%	A. 売り上げ	795	84.3%	A. 売り上げ	151	83.0%
B. 採算状況	82	29.9%	B. 採算状況	345	36.6%	B. 採算状況	73	40.1%
C. 資金繰り	33	12.0%	C. 資金繰り	140	14.8%	C. 資金繰り	41	22.5%
D. 業務時間の伸長・短縮	4	1.5%	D. 業務時間の伸長・短縮	38	4.0%	D. 業務時間の伸長・短縮	6	3.3%
E. 震災影響	3	1.1%	E. 震災影響	10	1.1%	E. 震災影響	3	1.6%
(前回) ①良くなる	407	25.8%	(前回) ②変わらない	986	62.5%	(前回) ③悪くなる	184	11.7%

問. 従業員数(択一選択)

①過剰	153	10.9%	②適正	916	65.5%	③不足	330	23.6%
(前回) ①過剰	162	10.3%	(前回) ②適正	1049	66.5%	(前回) ③不足	366	23.2%

[調査対象] : 法人会会員企業経営者 6,566名

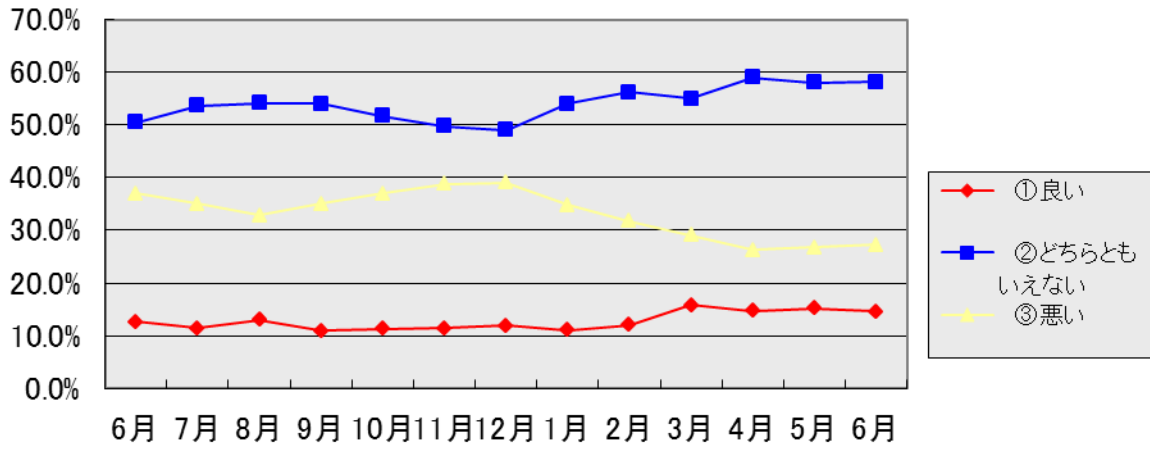
うち回答者 1,399名 (回答率 21.3%)

[調査期間] : 平成 25 年 6 月 15 日～25 日

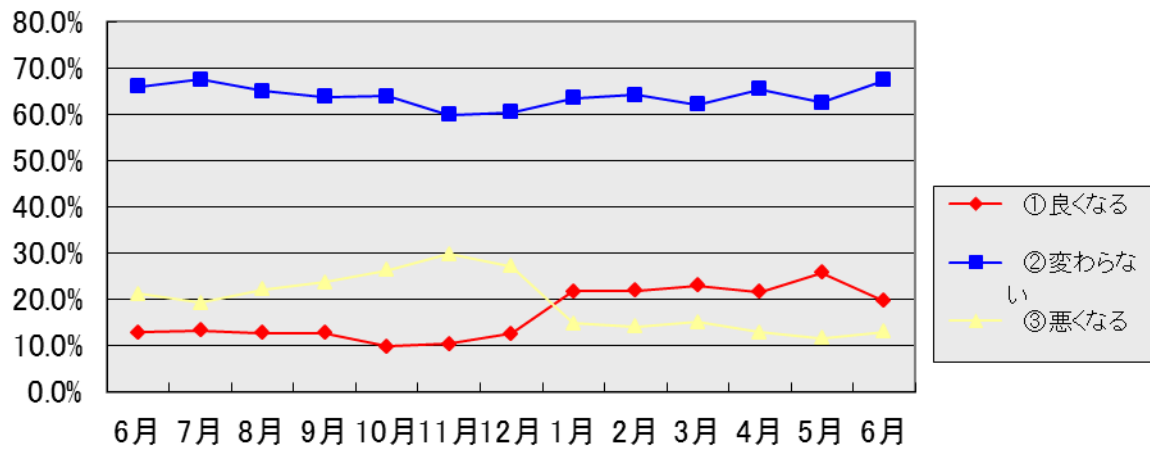
[結果コメント]

- ・ 6月時点の景況感は「良い」が0.6 ㊦減り、「悪い」は0.5 ㊦増えている。
- ・ 景況感「良い」の判断材料では、「採算状況」が 0.1 ㊦増え、「悪い」でも「採算状況」が 4.9 ㊦増えている。
- ・ 3ヶ月後の景況予測は「良くなる」が6.2 ㊦減っている。
- ・ 景況予測「良くなる」の判断材料では「採算状況」が 1.7 ㊦増え、「悪くなる」では「売り上げ」が3.1 ㊦増えている。
- ・ 地域別に見ると、当月の景況感は、北海道、東海・北陸、九州・沖縄が「良い」で全国平均を上回り、景況予測では、北海道、東北が「良くなる」で全国平均を上回っている。
- ・ 従業員数については、「適正」の回答が依然として 6 割を超え、北海道、東北、九州・沖縄では「不足」が全国平均を上回っている。

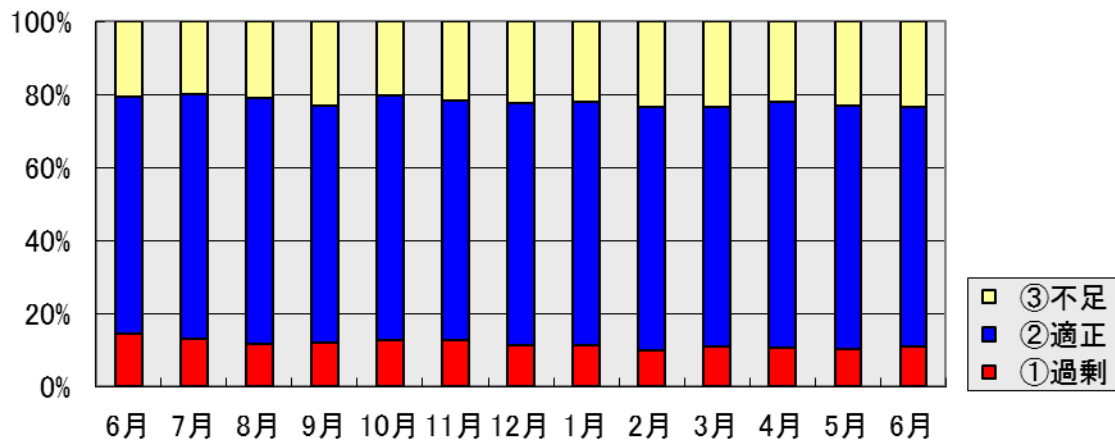
毎月15日時点の景況



3カ月後の景況予測



従業員数



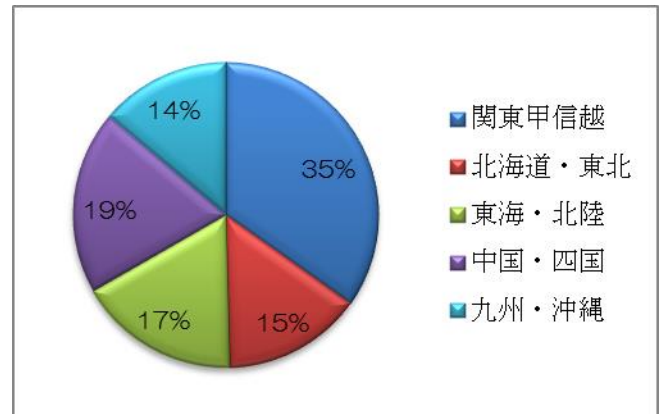
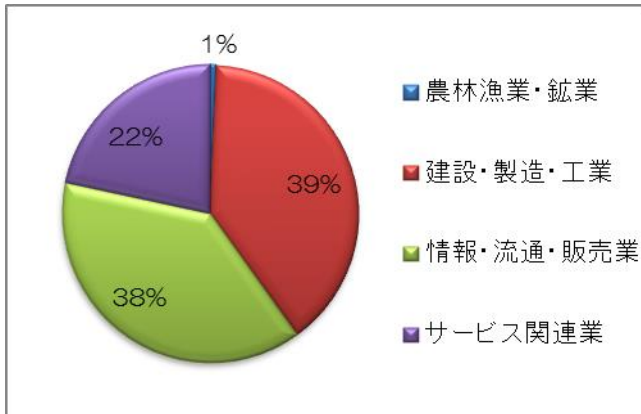
## 2. アンケート内容

景況感アンケートの内容は次のとおりです。

①毎月15日時点の御社の景況（択一選択）	Ⓐ良い	Ⓑどちらとも言えない	Ⓒ悪い
②判断材料（複数選択）	Ⓐ売り上げ	Ⓑ採算状況	Ⓒ資金繰り
	Ⓓ業務時間の伸長・短縮	Ⓔ震災影響	
③3ヵ月後の景況予測（択一選択）	Ⓐ良くなる	Ⓑ変わらない	Ⓒ悪くなる
④判断要素（複数選択）	Ⓐ売り上げ	Ⓑ採算状況	Ⓒ資金繰り
	Ⓓ業務時間の伸長・短縮	Ⓔ震災影響	
⑤従業員数（択一選択）	Ⓐ過剰	Ⓑ適正	Ⓒ不足

## 3. 回答者の属性

今回実施した景況感アンケート回答者1,399名の属性は次のとおりです。



※属性は全19業種に区分しています。

業種	人数
農林漁業・鉱業	10
建設・製造・工業	550
情報・流通・販売業	536
サービス関連業	303
合計	1399

地域	人数
関東甲信越	487
北海道・東北	207
東海・北陸	239
中国・四国	273
九州・沖縄	193
合計	1399