

平成25年9月26日



公益財団法人全国法人会総連合

9月の景況感 (法人会会員アンケート)

法人会では、平成23年4月より毎月、会員を対象とした景況感アンケートを実施しています。本年9月15日時点のアンケート結果をお知らせします。

～アンケート結果・概要～

- ① 本年9月15日現在の景況 → 「良い」は 4.8 ㊦ 増
良い (19.5%) どちらともいえない (55.0%) 悪い (25.5%)
(前回比+4.8 ㊦) (前回比▲3.1 ㊦) (前回比▲1.7 ㊦)
- ② 3ヶ月後の景況予測 → 「良くなる」が 3.5 ㊦ 増
良くなる (23.1%) 変わらない (66.1%) 悪くなる (10.8%)
(前回比+3.5 ㊦) (前回比▲1.3 ㊦) (前回比▲2.2 ㊦)

※前回調査は本年6月15日

(詳細は「次頁以降」をご覧ください。)

～法人会アンケートシステムについて～

名称：**経営者の声** ～法人会アンケート調査システム～

さまざまな業種の経営者が集う法人会の規模・特性を活かし、スマートフォン・携帯電話・パソコンで簡単に登録できるアンケートに会員が回答し、その結果を会員に還元するとともに、広く社会に提供します。

今回、法人会アンケートシステムに登録した企業経営者 5,822 名に対するアンケートを実施。

問い合わせ先 公益財団法人 全国法人会総連合

角田、星

〒160-0002 東京都新宿区坂町13-4

TEL : 03-3357-6681

FAX : 03-3357-6682

MAIL : mail@zenkokuhojinkai.or.jp

1. アンケート結果（9月分）

問. 9月15日時点の御社の景況(択一選択)および判断材料(複数選択)

①良い	262	19.5%	②どちらとも言えない	741	55.0%	③悪い	344	25.5%
A. 売り上げ	235	89.7%	A. 売り上げ	597	80.6%	A. 売り上げ	290	84.3%
B. 採算状況	69	26.3%	B. 採算状況	270	36.4%	B. 採算状況	143	41.6%
C. 資金繰り	35	13.4%	C. 資金繰り	94	12.7%	C. 資金繰り	87	25.3%
D. 業務時間の伸長・短縮	12	4.6%	D. 業務時間の伸長・短縮	22	3.0%	D. 業務時間の伸長・短縮	10	2.9%
E. 震災影響	3	1.1%	E. 震災影響	5	0.7%	E. 震災影響	5	1.5%
(前回) ①良い	205	14.7%	(前回) ②どちらとも言えない	813	58.1%	(前回) ③悪い	381	27.2%

問. 3ヵ月後の景況予測(択一選択)および判断材料(複数選択)

①良くなる	311	23.1%	②変わらない	891	66.1%	③悪くなる	145	10.8%
A. 売り上げ	268	86.2%	A. 売り上げ	721	80.9%	A. 売り上げ	115	79.3%
B. 採算状況	90	28.9%	B. 採算状況	349	39.2%	B. 採算状況	59	40.7%
C. 資金繰り	30	9.6%	C. 資金繰り	144	16.2%	C. 資金繰り	37	25.5%
D. 業務時間の伸長・短縮	16	5.1%	D. 業務時間の伸長・短縮	28	3.1%	D. 業務時間の伸長・短縮	5	3.4%
E. 震災影響	1	0.3%	E. 震災影響	6	0.7%	E. 震災影響	6	4.1%
(前回) ①良くなる	274	19.6%	(前回) ②変わらない	943	67.4%	(前回) ③悪くなる	182	13.0%

問. 従業員数(択一選択)

①過剰	106	7.9%	②適正	850	63.1%	③不足	391	29.0%
(前回) ①過剰	153	10.9%	(前回) ②適正	916	65.5%	(前回) ③不足	330	23.6%

[調査対象] : 法人会会員企業経営者 5,822名

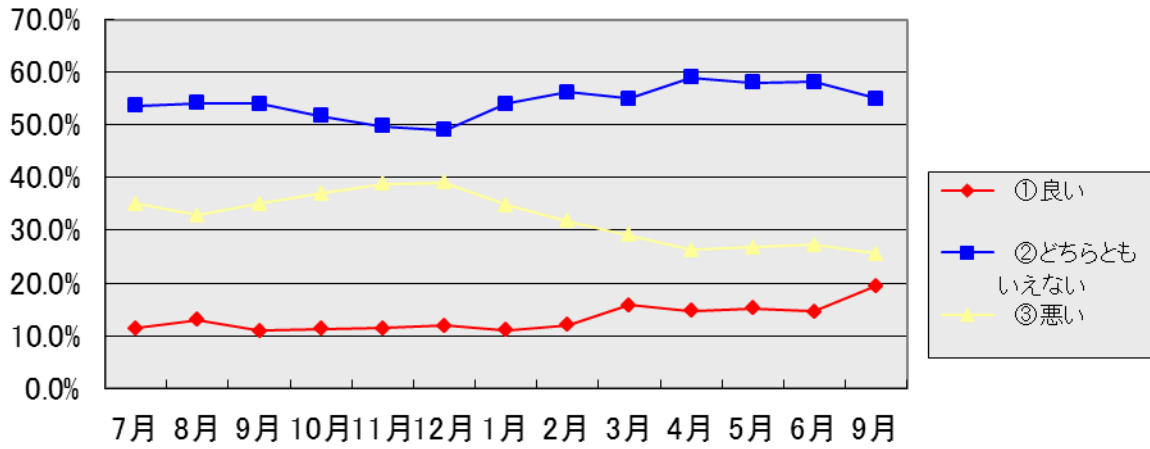
うち回答者 1,347名 (回答率 23.1%)

[調査期間] : 平成 25 年 9 月 15 日～25 日

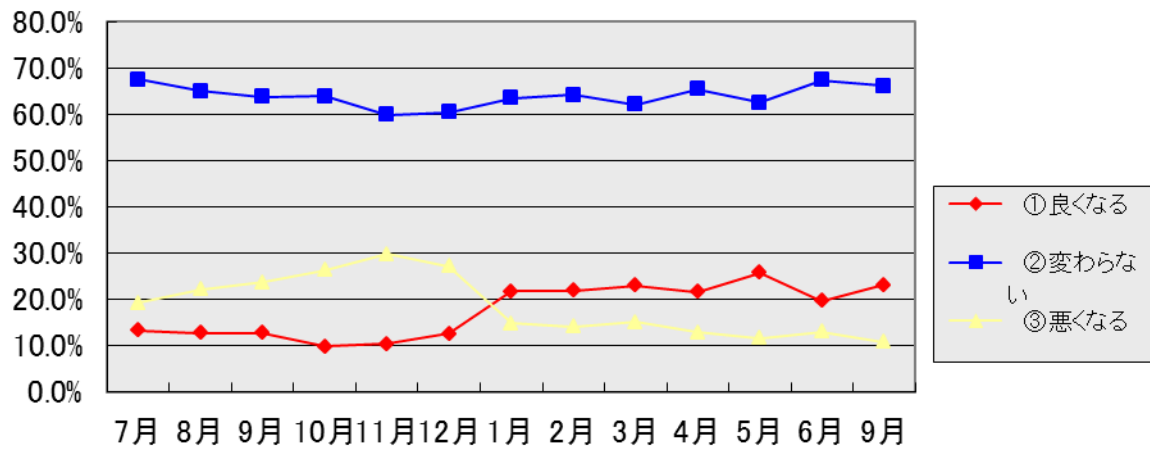
[結果コメント]

- ・ 9月時点の景況感は「良い」が4.8 ㊦増え、「悪い」は1.7 ㊦減っている。
- ・ 景況感「良い」の判断材料では、「売り上げ」が7.3 ㊦増え、「悪い」では「採算状況」が5.9 ㊦増えている。
- ・ 3ヶ月後の景況予測は「良くなる」が3.5 ㊦増えている。
- ・ 景況予測「良くなる」の判断材料では「業務時間の伸長・短縮」が3.7 ㊦増え、「悪くなる」では「資金繰り」が3.0 ㊦増えている。
- ・ 地域別に見ると、当月の景況感は、北海道、東北、九州・沖縄が「良い」で全国平均を上回り、景況予測では、関東、北海道、九州が「良くなる」で全国平均を上回っている。
- ・ 従業員数については、「適正」の回答が依然として6割を超え、北海道、東北、九州・沖縄では「不足」が全国平均を上回っている。

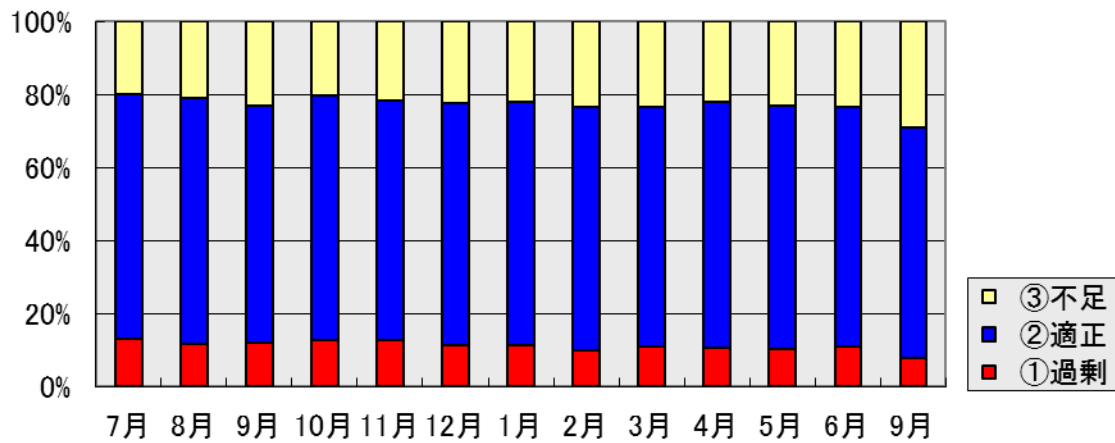
毎月15日時点の景況



3カ月後の景況予測



従業員数



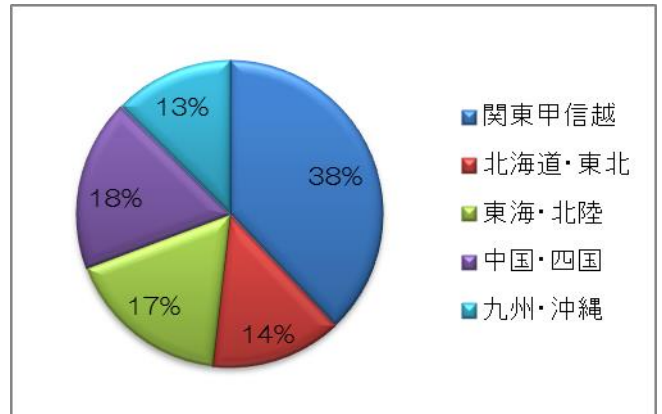
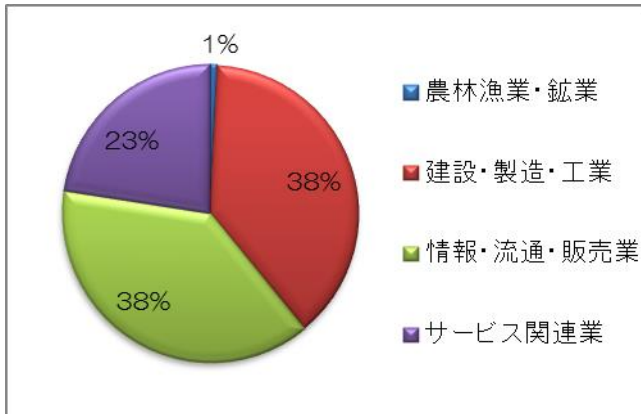
2. アンケート内容

景況感アンケートの内容は次のとおりです。

①毎月15日時点の御社の景況（択一選択）	Ⓐ良い	Ⓑどちらとも言えない	Ⓒ悪い
②判断材料（複数選択）	Ⓐ売り上げ	Ⓑ採算状況	Ⓒ資金繰り
	Ⓓ業務時間の伸長・短縮	Ⓔ震災影響	
③3ヵ月後の景況予測（択一選択）	Ⓐ良くなる	Ⓑ変わらない	Ⓒ悪くなる
④判断要素（複数選択）	Ⓐ売り上げ	Ⓑ採算状況	Ⓒ資金繰り
	Ⓓ業務時間の伸長・短縮	Ⓔ震災影響	
⑤従業員数（択一選択）	Ⓐ過剰	Ⓑ適正	Ⓒ不足

3. 回答者の属性

今回実施した景況感アンケート回答者1,347名の属性は次のとおりです。



※属性は全19業種に区分しています。

業種	人数
農林漁業・鉱業	11
建設・製造・工業	515
情報・流通・販売業	517
サービス関連業	304
合計	1347

地域	人数
関東甲信越	511
北海道・東北	187
東海・北陸	235
中国・四国	244
九州・沖縄	170
合計	1347

(参考)アンケート回答率(テーマ/定点観測、調査期間/20130915~20130925)

県連	全体			うち青年部会			うち女性部会		
	登録数	回答数	回答率	登録数	回答数	回答率	登録数	回答数	回答率
東京都	921	171	18.6%	739	122	16.5%	83	28	33.7%
神奈川県	286	48	16.8%	154	31	20.1%	23	4	17.4%
千葉県	117	12	10.3%	93	10	10.8%	2	0	0.0%
山梨県	80	17	21.3%	57	12	21.1%	7	1	14.3%
埼玉県	599	157	26.2%	271	48	17.7%	51	12	23.5%
茨城県	96	25	26.0%	46	11	23.9%	16	6	37.5%
栃木県	228	25	11.0%	113	15	13.3%	26	3	11.5%
群馬県	96	17	17.7%	67	11	16.4%	16	1	6.3%
長野県	59	13	22.0%	41	8	19.5%	5	3	60.0%
新潟県	113	26	23.0%	76	14	18.4%	10	5	50.0%
北海道	421	112	26.6%	165	41	24.8%	54	19	35.2%
宮城県	94	21	22.3%	51	11	21.6%	32	9	28.1%
岩手県	117	18	15.4%	87	13	14.9%	4	1	25.0%
福島県	61	20	32.8%	41	10	24.4%	5	2	40.0%
秋田県	31	5	16.1%	14	4	28.6%	3	0	0.0%
青森県	39	6	15.4%	32	4	12.5%	4	2	50.0%
山形県	37	5	13.5%	14	1	7.1%	7	0	0.0%
愛知県	320	86	26.9%	240	62	25.8%	20	8	40.0%
静岡県	260	38	14.6%	177	23	13.0%	29	6	20.7%
三重県	129	38	29.5%	88	20	22.7%	23	12	52.2%
岐阜県	121	18	14.9%	86	11	12.8%	13	2	15.4%
石川県	126	30	23.8%	79	19	24.1%	14	4	28.6%
福井県	56	13	23.2%	19	2	10.5%	13	6	46.2%
富山県	92	12	13.0%	52	6	11.5%	13	2	15.4%
広島県	316	69	21.8%	206	42	20.4%	36	9	25.0%
山口県	71	19	26.8%	42	9	21.4%	5	0	0.0%
岡山県	82	13	15.9%	47	6	12.8%	17	3	17.6%
鳥取県	45	12	26.7%	28	5	17.9%	9	2	22.2%
島根県	79	11	13.9%	46	4	8.7%	9	1	11.1%
香川県	91	16	17.6%	61	9	14.8%	11	4	36.4%
愛媛県	318	50	15.7%	160	18	11.3%	23	5	21.7%
徳島県	154	35	22.7%	70	14	20.0%	21	5	23.8%
高知県	103	19	18.4%	77	12	15.6%	11	3	27.3%
福岡県	493	49	9.9%	352	30	8.5%	22	7	31.8%
佐賀県	57	13	22.8%	32	5	15.6%	8	3	37.5%
長崎県	219	17	7.8%	178	10	5.6%	10	4	40.0%
熊本県	230	32	13.9%	139	12	8.6%	56	12	21.4%
大分県	170	21	12.4%	140	19	13.6%	6	0	0.0%
鹿児島県	110	18	16.4%	64	3	4.7%	25	7	28.0%
宮崎県	118	16	13.6%	108	14	13.0%	6	1	16.7%
沖縄県	39	4	10.3%	18	2	11.1%	4	0	0.0%
合計	7,194	1,347	18.7%	4,570	723	15.8%	752	202	26.9%

※登録数には、登録者側の都合(メールアドレス変更等)でアンケートを受信できない登録者を含む。
 ※登録数は前月末現在。