


平成25年12月26日

 公益財団法人 全国法人会総連合

12月の景況感 (法人会会員アンケート)

法人会では、平成23年4月より毎月、会員を対象とした景況感アンケートを実施しています。本年12月15日時点のアンケート結果をお知らせします。

～アンケート結果・概要～

- ① 本年12月15日現在の景況 → 「良い」は 3.6 ㊦ 増
良い (23.1%) どちらともいえない (54.4%) 悪い (22.6%)
(前回比+3.6 ㊦) (前回比▲0.7 ㊦) (前回比▲3.0 ㊦)
- ② 3ヶ月後の景況予測 → 「悪くなる」が 8.4 ㊦ 増
良くなる (18.5%) 変わらない (62.4%) 悪くなる (19.1%)
(前回比▲4.6 ㊦) (前回比▲3.8 ㊦) (前回比+8.4 ㊦)

※前回調査は本年9月15日

(詳細は「次頁以降」をご覧ください。)

～法人会アンケートシステムについて～

名称: **経営者の声** ～法人会アンケート調査システム～

さまざまな業種の経営者が集う法人会の規模・特性を活かし、スマートフォン・携帯電話・パソコンで簡単に登録できるアンケートに会員が回答し、その結果を会員に還元するとともに、広く社会に提供します。

今回、法人会アンケートシステムに登録した企業経営者 5,616 名に対するアンケートを実施。

問い合わせ先 公益財団法人 全国法人会総連合
角田、星

〒160-0002 東京都新宿区坂町13-4

TEL: 03-3357-6681

FAX: 03-3357-6682

MAIL: mail@zenkokuhojinkai.or.jp

1. アンケート結果（12月分）

問. 12月15日時点の御社の景況（択一選択）および判断材料（複数選択）

①良い	297	23.1%	②どちらとも言えない	699	54.4%	③悪い	290	22.6%
A. 売り上げ	260	87.5%	A. 売り上げ	537	76.8%	A. 売り上げ	237	81.7%
B. 採算状況	84	28.3%	B. 採算状況	260	37.2%	B. 採算状況	101	34.8%
C. 資金繰り	45	15.2%	C. 資金繰り	99	14.2%	C. 資金繰り	72	24.8%
D. 業務時間の伸長・短縮	16	5.4%	D. 業務時間の伸長・短縮	24	3.4%	D. 業務時間の伸長・短縮	5	1.7%
E. 震災影響	2	0.7%	E. 震災影響	2	0.3%	E. 震災影響	5	1.7%
(前回) ①良い	262	19.5%	(前回) ②どちらとも言えない	741	55.0%	(前回) ③悪い	344	25.5%

問. 3ヵ月後の景況予測（択一選択）および判断材料（複数選択）

①良くなる	238	18.5%	②変わらない	802	62.4%	③悪くなる	246	19.1%
A. 売り上げ	207	87.0%	A. 売り上げ	639	79.7%	A. 売り上げ	195	79.3%
B. 採算状況	70	29.4%	B. 採算状況	299	37.3%	B. 採算状況	103	41.9%
C. 資金繰り	23	9.7%	C. 資金繰り	113	14.1%	C. 資金繰り	48	19.5%
D. 業務時間の伸長・短縮	6	2.5%	D. 業務時間の伸長・短縮	26	3.2%	D. 業務時間の伸長・短縮	9	3.7%
E. 震災影響	1	0.4%	E. 震災影響	6	0.7%	E. 震災影響	2	0.8%
(前回) ①良くなる	311	23.1%	(前回) ②変わらない	891	66.1%	(前回) ③悪くなる	145	10.8%

問. 従業員数（択一選択）

①過剰	97	7.5%	②適正	774	60.2%	③不足	415	32.3%
(前回) ①過剰	106	7.9%	(前回) ②適正	850	63.1%	(前回) ③不足	391	29.0%

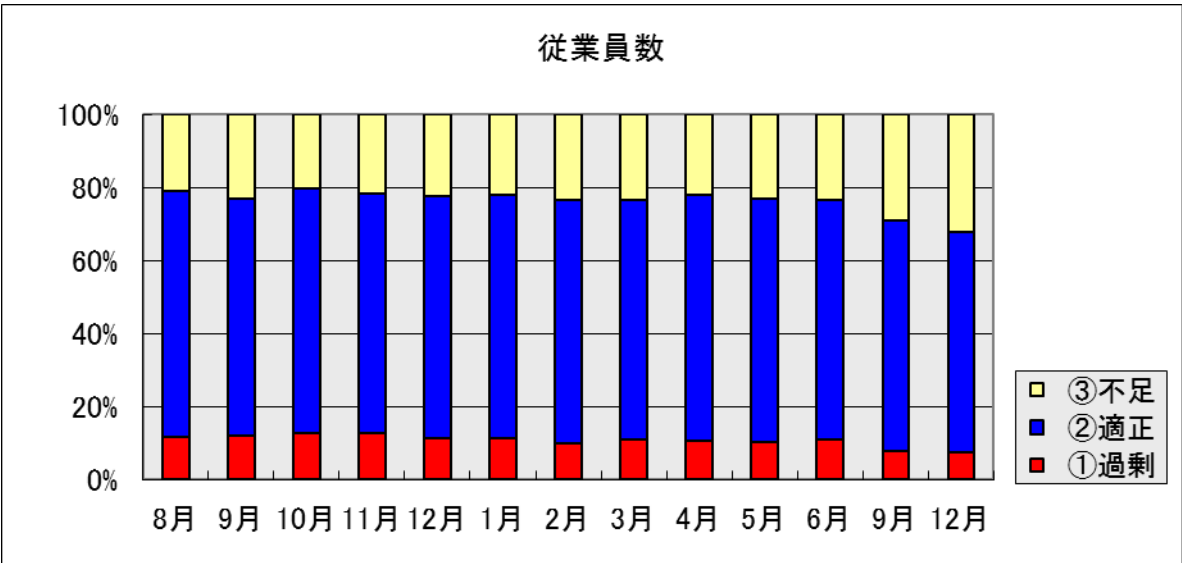
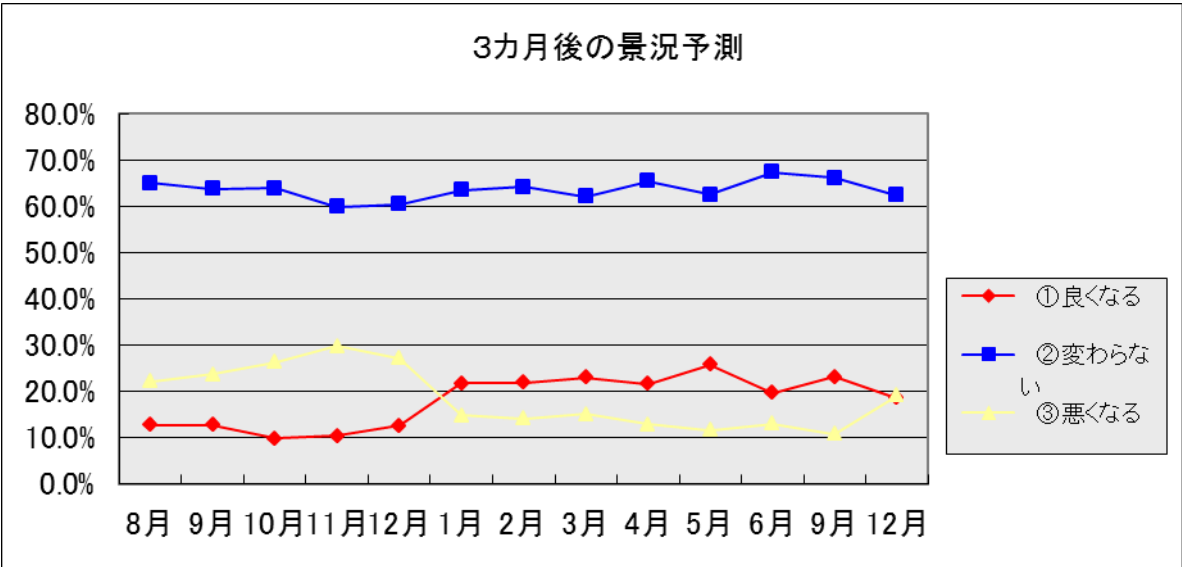
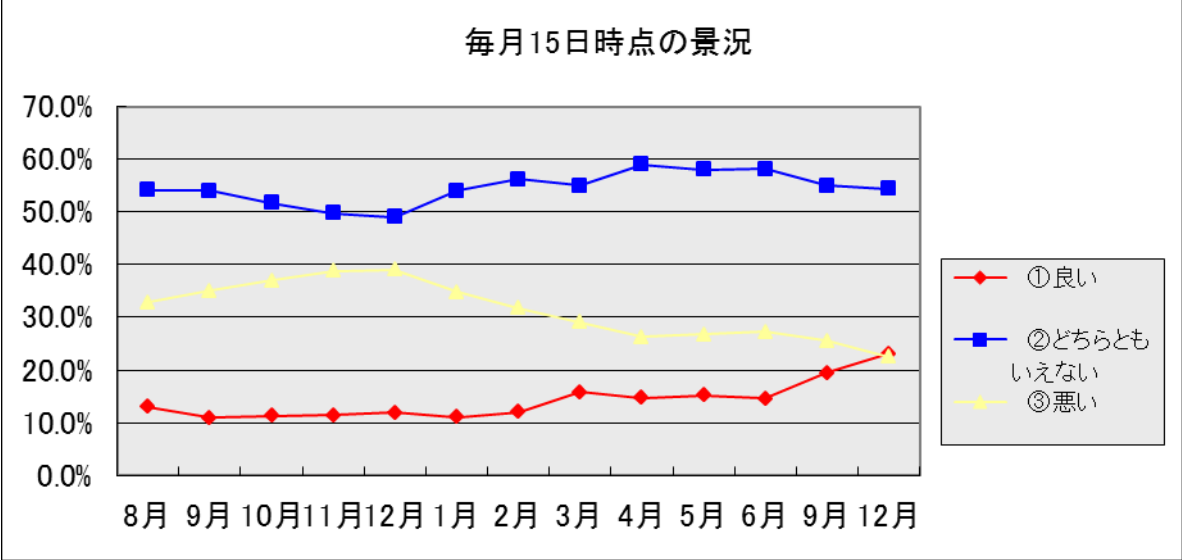
[調査対象] : 法人会会員企業経営者 5,616名

うち回答者 1,286名（回答率 22.9%）

[調査期間] : 平成 25 年 12 月 15 日～25 日

[結果コメント]

- ・ 12月時点の景況感は「良い」が3.6ポイント増え、「悪い」は3.0ポイント減っている。
- ・ 景況感「良い」の判断材料では、「採算状況」1.9ポイントと「資金繰り」が1.8ポイント増えている。
- ・ 3ヶ月後の景況予測は「良くなる」が4.6ポイント減っている。
- ・ 景況予測「良くなる」の判断材料では「売り上げ」が0.8ポイント増え、「悪くなる」では「採算状況」が1.2ポイント増えている。
- ・ 地域別に見ると、当月の景況感は、北海道、東北、東海・北陸、九州・沖縄が「良い」で全国平均を上回り、景況予測では、関東甲信越、九州・沖縄が「良くなる」で全国平均を上回っている。
- ・ 従業員数については、「適正」の回答が依然として6割を超え、北海道、東北、九州・沖縄では「不足」が全国平均を上回っている。



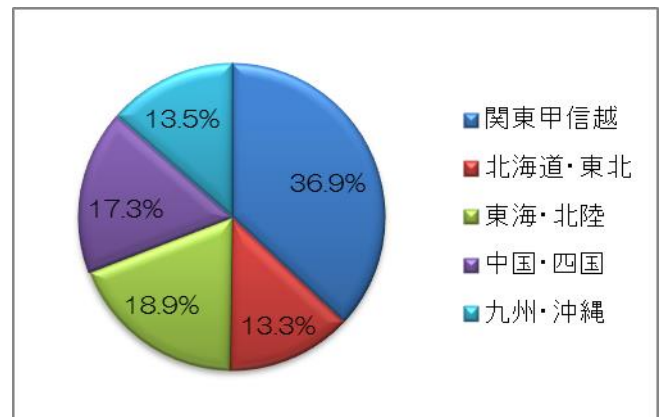
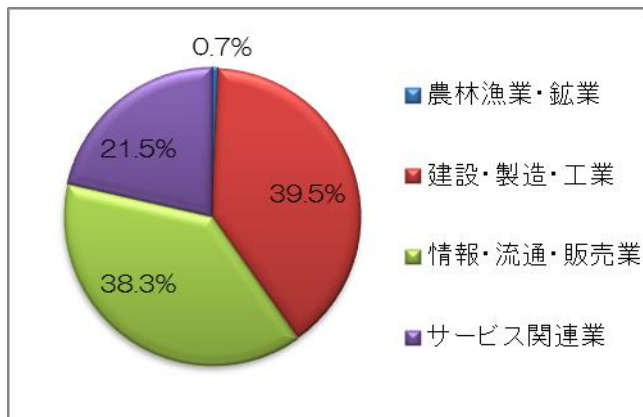
2. アンケート内容

景況感アンケートの内容は次のとおりです。

①毎月15日時点の御社の景況（択一選択）	Ⓐ良い	Ⓑどちらとも言えない	Ⓒ悪い
②判断材料（複数選択）	Ⓐ売り上げ	Ⓑ採算状況	Ⓒ資金繰り
	Ⓓ業務時間の伸長・短縮	Ⓔ震災影響	
③3ヵ月後の景況予測（択一選択）	Ⓐ良くなる	Ⓑ変わらない	Ⓒ悪くなる
④判断要素（複数選択）	Ⓐ売り上げ	Ⓑ採算状況	Ⓒ資金繰り
	Ⓓ業務時間の伸長・短縮	Ⓔ震災影響	
⑤従業員数（択一選択）	Ⓐ過剰	Ⓑ適正	Ⓒ不足

3. 回答者の属性

今回実施した景況感アンケート回答者1,286名の属性は次のとおりです。



※属性は全19業種に区分しています。

業種	人数
農林漁業・鉱業	9
建設・製造・工業	508
情報・流通・販売業	493
サービス関連業	276
合計	1286

地域	人数
関東甲信越	475
北海道・東北	171
東海・北陸	243
中国・四国	223
九州・沖縄	174
合計	1286