


平成26年3月26日

 公益財団法人 全国法人会総連合

## 3月の景況感 (法人会会員アンケート)

法人会では、平成23年4月より四半期毎に、会員を対象とした景況感アンケートを実施しています。本年3月15日時点のアンケート結果をお知らせします。

### ～アンケート結果・概要～

- ① 本年3月15日現在の景況 → 「良い」は 3.6 ㊦ 増  
良い (26.7%)      どちらともいえない (53.6%)      悪い (19.7%)  
(前回比+3.6 ㊦)      (前回比▲0.7 ㊦)      (前回比▲2.9 ㊦)
- ② 3ヶ月後の景況予測 → 「悪くなる」が 14.6 ㊦ 増  
良くなる (12.3%)      変わらない (54.0%)      悪くなる (33.7%)  
(前回比▲6.2 ㊦)      (前回比▲8.4 ㊦)      (前回比+14.6 ㊦)

※前回調査は25年12月15日

(詳細は「次頁以降」をご覧ください。)

### ～法人会アンケートシステムについて～

名称: **経営者の声** ～法人会アンケート調査システム～

さまざまな業種の経営者が集う法人会の規模・特性を活かし、スマートフォン・携帯電話・パソコンで簡単に登録できるアンケートに会員が回答し、その結果を会員に還元するとともに、広く社会に提供します。

今回、法人会アンケートシステムに登録した企業経営者等 5,703 名に対するアンケートを実施。

問い合わせ先 公益財団法人 全国法人会総連合  
角田、星

〒160-0002 東京都新宿区坂町13-4

TEL: 03-3357-6681

FAX: 03-3357-6682

MAIL: [mail@zenkokuhojinkai.or.jp](mailto:mail@zenkokuhojinkai.or.jp)

## 1. アンケート結果（3月分）

問. 3月15日時点の御社の景況(択一選択)および判断材料(複数選択)

①良い	358	26.7%	②どちらとも言えない	719	53.6%	③悪い	264	19.7%
A. 売り上げ	324	90.5%	A. 売り上げ	568	79.0%	A. 売り上げ	217	82.2%
B. 採算状況	98	27.4%	B. 採算状況	281	39.1%	B. 採算状況	109	41.3%
C. 資金繰り	53	14.8%	C. 資金繰り	118	16.4%	C. 資金繰り	72	27.3%
D. 業務時間の伸長・短縮	21	5.9%	D. 業務時間の伸長・短縮	30	4.2%	D. 業務時間の伸長・短縮	5	1.9%
E. 震災影響	2	0.6%	E. 震災影響	5	0.7%	E. 震災影響	5	1.9%
(前回) ①良い	297	23.1%	(前回) ②どちらとも言えない	699	54.4%	(前回) ③悪い	290	22.6%

問. 3ヵ月後の景況予測(択一選択)および判断材料(複数選択)

①良くなる	165	12.3%	②変わらない	724	54.0%	③悪くなる	452	33.7%
A. 売り上げ	147	89.1%	A. 売り上げ	581	80.2%	A. 売り上げ	386	85.4%
B. 採算状況	51	30.9%	B. 採算状況	285	39.4%	B. 採算状況	167	36.9%
C. 資金繰り	21	12.7%	C. 資金繰り	113	15.6%	C. 資金繰り	73	16.2%
D. 業務時間の伸長・短縮	10	6.1%	D. 業務時間の伸長・短縮	23	3.2%	D. 業務時間の伸長・短縮	12	2.7%
E. 震災影響	0	0.0%	E. 震災影響	6	0.8%	E. 震災影響	2	0.4%
(前回) ①良くなる	238	18.5%	(前回) ②変わらない	802	62.4%	(前回) ③悪くなる	246	19.1%

問. 従業員数(択一選択)

①過剰	95	7.1%	②適正	810	60.4%	③不足	436	32.5%
(前回) ①過剰	97	7.5%	(前回) ②適正	774	60.2%	(前回) ③不足	415	32.3%

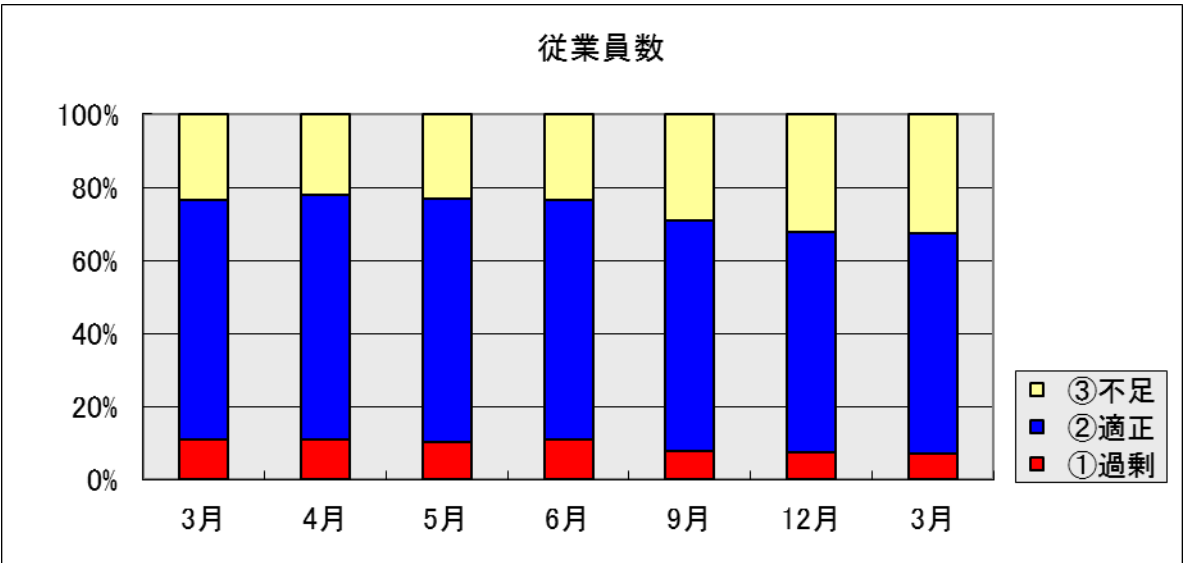
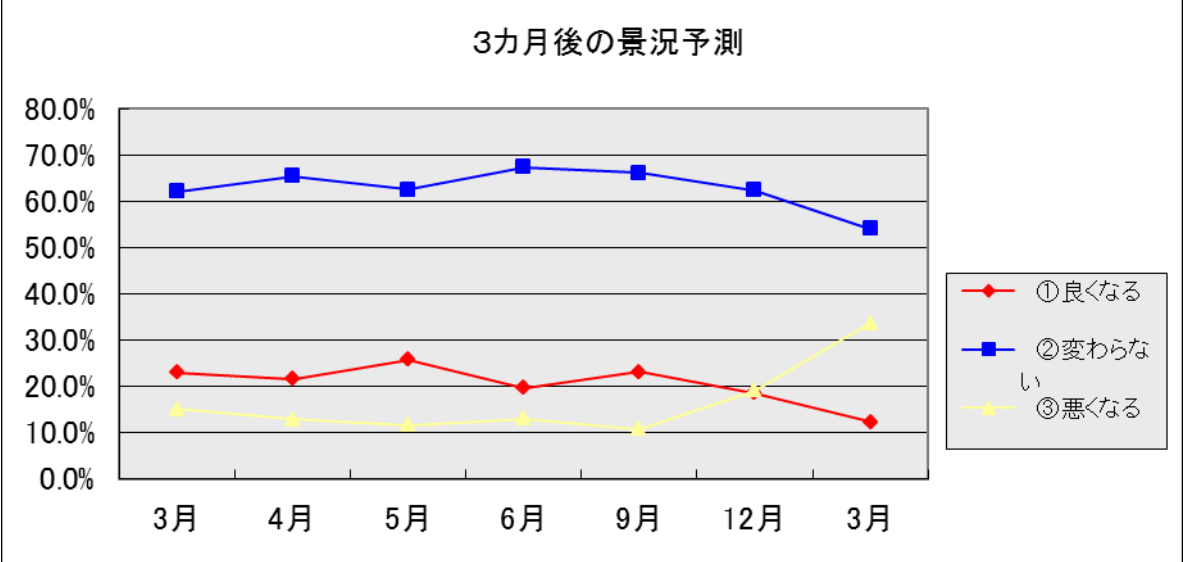
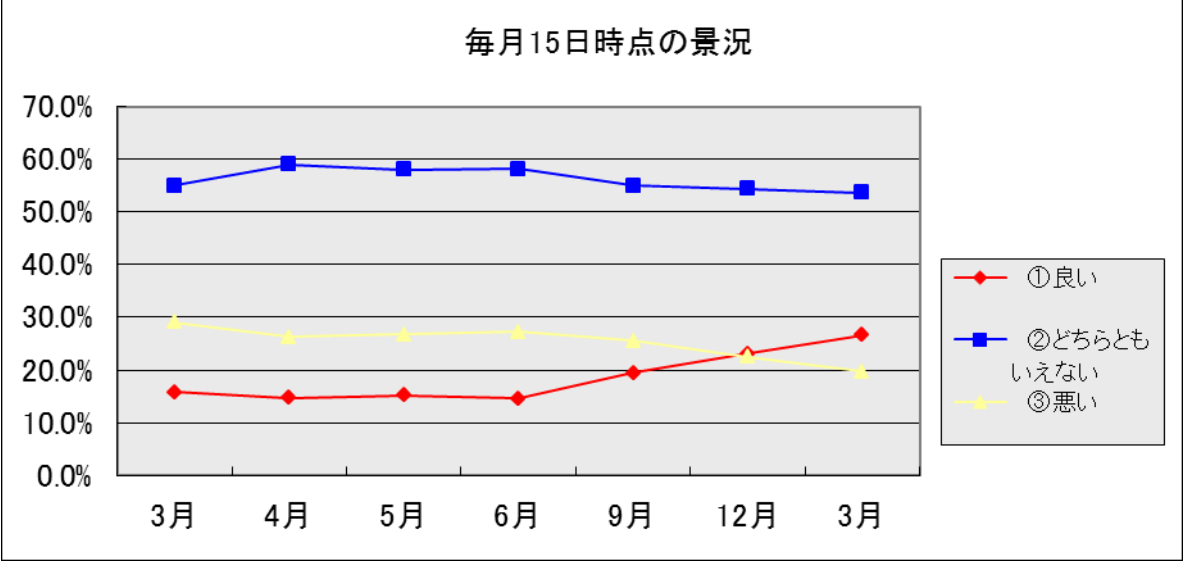
[調査対象] : 法人会会員企業経営者等 5,703 名

うち回答者 1,341 名 (回答率 23.5%)

[調査期間] : 平成 26 年 3 月 15 日～25 日

[結果コメント]

- ・ 3月時点の景況感は「良い」が3.6 ㊦増え、「悪い」は2.9 ㊦減っている。
- ・ 景況感「良い」の判断材料では、「売り上げ」3.0 ㊦と「業務時間の伸長・短縮」が0.5 ㊦増えている。
- ・ 3ヶ月後の景況予測は「良くなる」が6.2 ㊦減っている。
- ・ 景況予測「良くなる」の判断材料では「業務時間の伸長・短縮」が3.1 ㊦増え、「悪くなる」では「売り上げ」が6.1 ㊦増えている。
- ・ 地域別に見ると、当月の景況感は、北海道、中国・四国、九州・沖縄が「良い」で全国平均を上回り、景況予測では、関東甲信越、北海道、九州・沖縄が「良くなる」で全国平均を上回っている。
- ・ 従業員数については、「適正」の回答が依然として6割を超え、北海道、東北、九州・沖縄では「不足」が全国平均を上回っている。



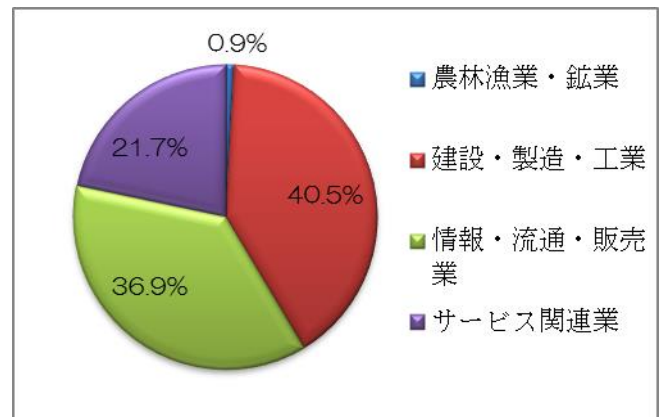
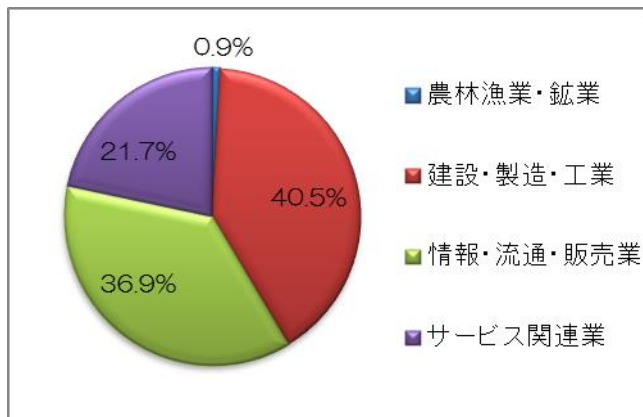
## 2. アンケート内容

景況感アンケートの内容は次のとおりです。

①毎月15日時点の御社の景況（択一選択）	Ⓐ良い	Ⓑどちらとも言えない	Ⓒ悪い
②判断材料（複数選択）	Ⓐ売り上げ	Ⓑ採算状況	Ⓒ資金繰り
	Ⓓ業務時間の伸長・短縮	Ⓔ震災影響	
③3ヵ月後の景況予測（択一選択）	Ⓐ良くなる	Ⓑ変わらない	Ⓒ悪くなる
④判断要素（複数選択）	Ⓐ売り上げ	Ⓑ採算状況	Ⓒ資金繰り
	Ⓓ業務時間の伸長・短縮	Ⓔ震災影響	
⑤従業員数（択一選択）	Ⓐ過剰	Ⓑ適正	Ⓒ不足

## 3. 回答者の属性

今回実施した景況感アンケート回答者1,341名の属性は次のとおりです。



※属性は全19業種に区分しています。

業種	人数
農林漁業・鉱業	12
建設・製造・工業	543
情報・流通・販売業	495
サービス関連業	291
合計	1341

地域	人数
関東甲信越	471
北海道・東北	194
東海・北陸	280
中国・四国	228
九州・沖縄	168
合計	1341