



## 1. アンケート結果（6月分）

今回より、景況感・景況予測の判断材料に「その他」の選択肢を設定し、20文字以内で回答いただくよう変更した。

問. 6月15日時点の御社の景況（択一選択）および判断材料（複数選択可）

①良い	108	16.2%	②どちらとも言えない	346	51.8%	③悪い	210	31.4%
A. 売り上げ	93	86.1%	A. 売り上げ	301	87.0%	A. 売り上げ	198	94.3%
B. 採算状況	55	50.9%	B. 採算状況	149	43.1%	B. 採算状況	78	37.1%
C. 資金繰り	31	28.7%	C. 資金繰り	66	19.1%	C. 資金繰り	37	17.6%
D. 業務時間の伸長・短縮	8	7.4%	D. 業務時間の伸長・短縮	18	5.2%	D. 業務時間の伸長・短縮	10	4.8%
E. その他	1	0.9%	E. その他	5	1.4%	E. その他	1	0.5%
売上増加 採算横ばい			着工物件数（建設業）/改修工事により休業中			仕入値の高騰		
（前回）①良い	142	20.4%	（前回）②どちらとも言えない	363	52.2%	（前回）③悪い	191	27.4%

問. 3ヵ月後の景況予測（択一選択）および判断材料（複数選択可）

①良くなる	108	16.2%	②変わらない	470	70.4%	③悪くなる	87	13.0%
A. 売り上げ	100	92.6%	A. 売り上げ	417	88.7%	A. 売り上げ	72	82.8%
B. 採算状況	39	36.1%	B. 採算状況	198	42.1%	B. 採算状況	37	42.5%
C. 資金繰り	22	20.4%	C. 資金繰り	85	18.1%	C. 資金繰り	19	21.8%
D. 業務時間の伸長・短縮	7	6.5%	D. 業務時間の伸長・短縮	19	4.0%	D. 業務時間の伸長・短縮	1	1.1%
E. その他	0	0.0%	E. その他	10	2.1%	E. その他	4	4.6%
（記述無し）			異常気象が続くと良くならない/燃料高騰			売上期待のできる商材の不在/利益率/昨年に比べ案件数が減少/仕入値の高騰		
（前回）①良くなる	102	14.7%	（前回）②変わらない	472	67.8%	（前回）③悪くなる	122	17.5%

問. 従業員数（択一選択）

①過剰	61	9.2%	②適正	412	62.2%	③不足	189	28.5%
（前回）①過剰	56	8.0%	（前回）②適正	405	58.2%	（前回）③不足	235	33.8%

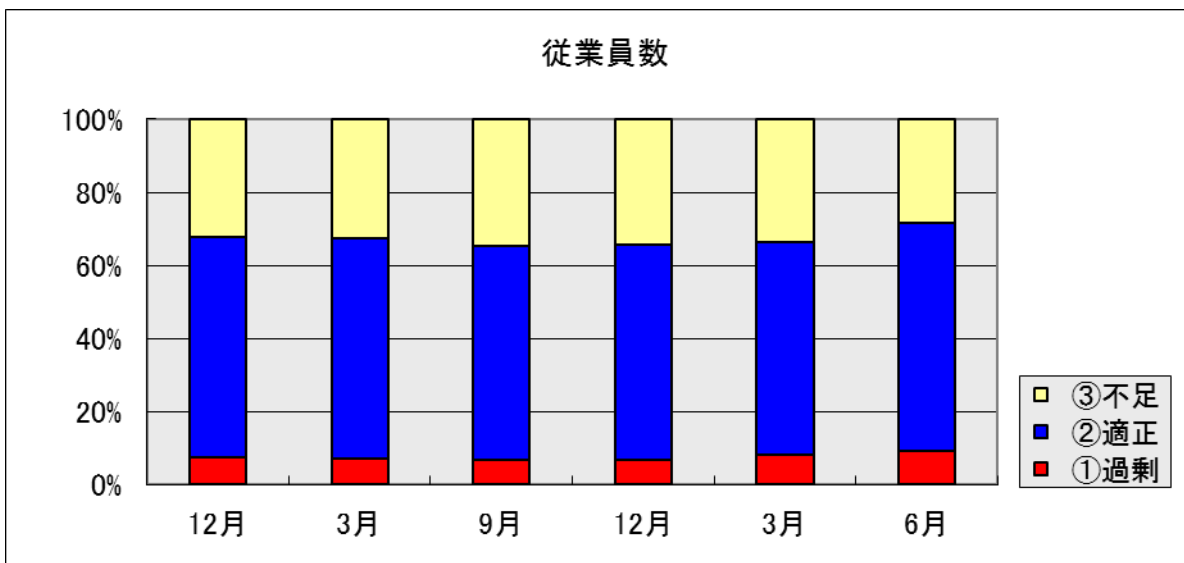
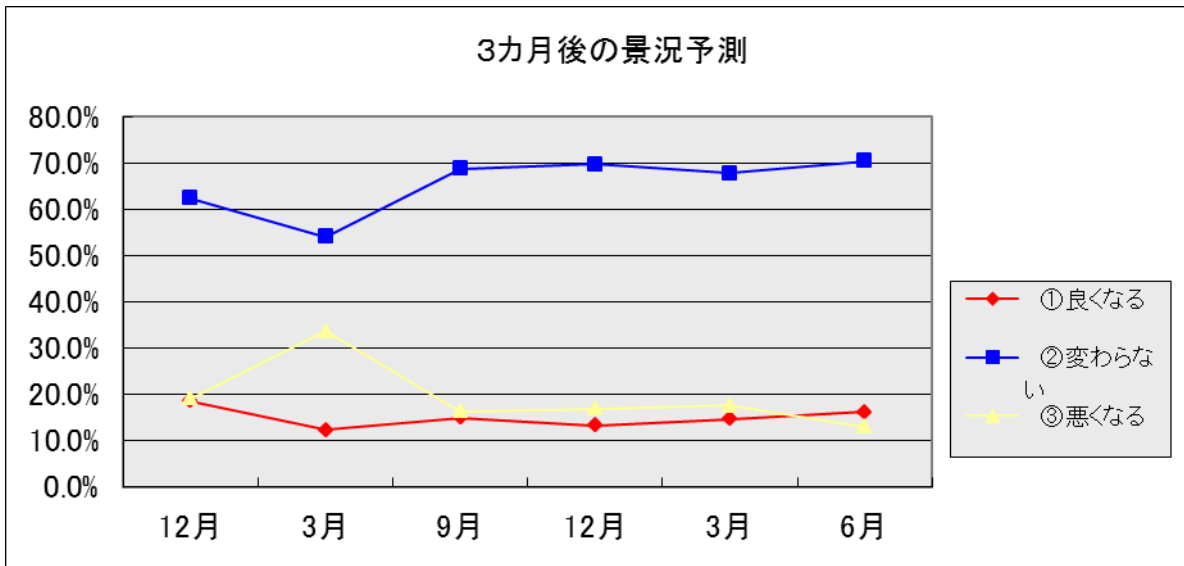
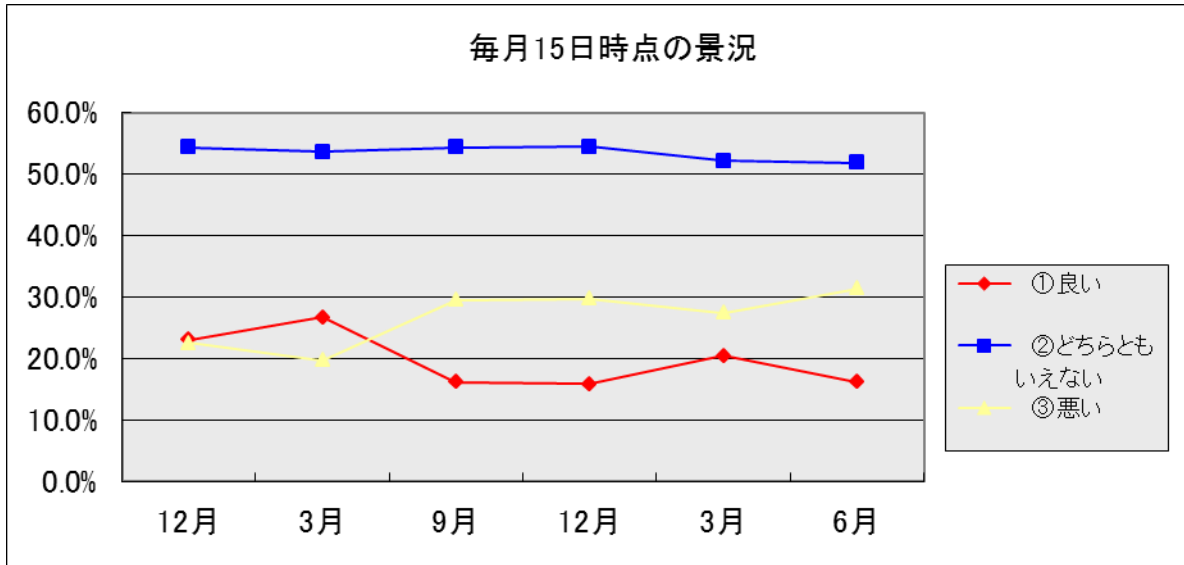
〔調査対象〕：法人会会員企業経営者等 2,106名（アンケート配信可能な登録者のみ）

うち回答者 668名（回答率31.7%）

〔調査期間〕：平成27年6月15日～6月25日

〔結果コメント〕 ※前回調査（平成27年3月15日）との比較、地域別・業種別の比較など。

- ・6月時点の景況感は「良い」が4.2ポイント減って、「悪い」は4ポイント増えている。
- ・景況感「良い」の判断材料では、「資金繰り」が6.9ポイント増えている。一方「悪い」の判断材料では、「資金繰り」が8ポイント減っている。
- ・3ヶ月後の景況予測は「良くなる」が1.5ポイント増え、「悪くなる」は4.5ポイント減っている。
- ・景況予測「良くなる」の判断材料では、「売り上げ」と「業務時間の伸長・短縮」が微増、「悪くなる」では「採算状況」が1.5ポイント増えている。
- ・景況感「悪い」と景況予測「悪くなる」のどちらにも、「その他」判断材料として「仕入値の高騰」との記述があった。
- ・地域別に見ると、当月の景況感では、九州・沖縄で「悪い」の比率が他の地域よりも大きく、「中国・四国」では小さい。景況予測では、東海・北陸が「良くなる」で全国平均を大きく上回っている。
- ・従業員数では、6割以上が「適正」と回答、北海道・東北、中国・四国では「不足」が全国平均を上回った。
- ・業種別には、建設・製造・工業が当月の景況感の「良い」で全業種平均を上回り、景況予測「良くなる」でも、同じく建設・製造・工業が平均を上回った。（回答数の少ない農林漁業・鉱業を除く。）



## 2. アンケート内容

景況感アンケートの内容は次のとおりです。

②・④の判断材料については、①売上げの増加・横ばい・減少、②採算状況の良化・横ばい・悪化、③資金繰りの良化・横ばい・悪化等で判断してください。また、④その他の場合は 20 文字以内でご回答願います。

①毎月 15 日時点の御社の景況（択一選択） ①良い ②どちらとも言えない ③悪い

②判断材料（複数選択可） ①売上げ ②採算状況 ③資金繰り  
④業務時間の伸長・短縮 ⑤その他（20文字以内）

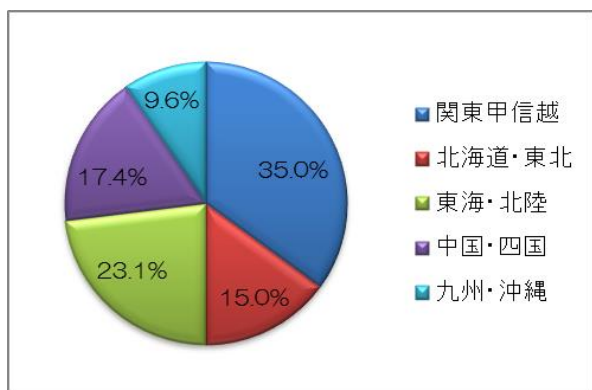
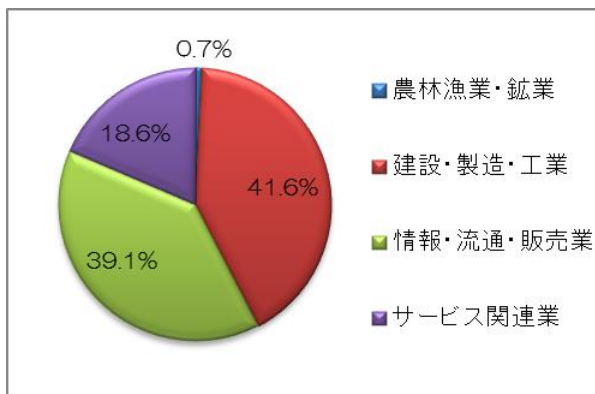
③3ヵ月後の景況予測（択一選択） ①良くなる ②変わらない ③悪くなる

④判断材料（複数選択可） ①売上げ ②採算状況 ③資金繰り  
④業務時間の伸長・短縮 ⑤その他（20文字以内）

⑤従業員数（択一選択） ①過剰 ②適正 ③不足

## 3. 回答者の属性

今回実施した景況感アンケート回答者 668 名の属性は次のとおりです。



※属性は全 19 業種に区分しています。

業種	人数
農林漁業・鉱業	5
建設・製造・工業	278
情報・流通・販売業	261
サービス関連業	124
合計	668

地域	人数
関東甲信越	234
北海道・東北	100
東海・北陸	154
中国・四国	116
九州・沖縄	64
合計	668

< 県連別回答率 >

県連	全体			うち青年部会			うち女性部会		
	登録者数	回答数	回答率	登録者数	回答数	回答率	登録者数	回答数	回答率
東京	298	73	24.5%	252	62	24.6%	23	5	21.7%
神奈川	75	19	25.3%	59	17	28.8%	2	0	0.0%
千葉	50	8	16.0%	39	6	15.4%	0	0	0.0%
山梨	17	6	35.3%	15	6	40.0%	1	0	0.0%
埼玉	197	84	42.6%	75	28	37.3%	19	9	47.4%
茨城	27	8	29.6%	16	4	25.0%	5	3	60.0%
栃木	37	10	27.0%	27	7	25.9%	5	2	40.0%
群馬	27	5	18.5%	20	2	10.0%	1	0	0.0%
長野	17	7	41.2%	12	4	33.3%	2	1	50.0%
新潟	36	14	38.9%	22	9	40.9%	5	1	20.0%
北海道	136	54	39.7%	80	32	40.0%	14	5	35.7%
宮城	27	8	29.6%	12	4	33.3%	6	3	50.0%
岩手	39	10	25.6%	28	8	28.6%	1	0	0.0%
福島	38	13	34.2%	28	10	35.7%	0	0	0.0%
秋田	14	5	35.7%	13	5	38.5%	1	0	0.0%
青森	15	5	33.3%	11	3	27.3%	1	1	100.0%
山形	16	5	31.3%	10	4	40.0%	2	0	0.0%
愛知	120	49	40.8%	91	36	39.6%	4	1	25.0%
静岡	72	30	41.7%	51	21	41.2%	4	1	25.0%
三重	111	37	33.3%	90	28	31.1%	13	5	38.5%
岐阜	30	12	40.0%	24	9	37.5%	1	1	100.0%
石川	40	15	37.5%	25	8	32.0%	4	1	25.0%
福井	23	6	26.1%	14	4	28.6%	3	1	33.3%
富山	20	5	25.0%	12	4	33.3%	3	0	0.0%
広島	100	37	37.0%	75	21	28.0%	9	6	66.7%
山口	22	8	36.4%	14	6	42.9%	2	0	0.0%
岡山	26	7	26.9%	15	4	26.7%	2	0	0.0%
鳥取	13	7	53.8%	9	5	55.6%	1	1	100.0%
島根	17	7	41.2%	11	3	27.3%	1	1	100.0%
香川	25	4	16.0%	10	1	10.0%	4	1	25.0%
愛媛	73	15	20.5%	35	10	28.6%	6	1	16.7%
徳島	44	16	36.4%	26	10	38.5%	6	2	33.3%
高知	35	15	42.9%	25	13	52.0%	3	0	0.0%
福岡	74	24	32.4%	45	12	26.7%	4	2	50.0%
佐賀	26	4	15.4%	17	3	17.6%	5	1	20.0%
長崎	32	6	18.8%	26	5	19.2%	3	0	0.0%
熊本	41	10	24.4%	18	3	16.7%	12	4	33.3%
大分	22	5	22.7%	17	4	23.5%	5	0	0.0%
鹿児島	31	7	22.6%	17	4	23.5%	10	2	20.0%
宮崎	22	5	22.7%	22	5	22.7%	0	0	0.0%
沖縄	21	3	14.3%	16	3	18.8%	1	0	0.0%
合計	2,106	668	31.7%	1,424	433	30.4%	194	61	31.4%

※登録者数は、今回アンケートを実施した時点でのアンケート配信可能な登録者。