

9 月の景況感

(法人会会員アンケート)

法人会では、平成 23 年度より定期的に、会員を対象とした景況感アンケートを実施しています。本年 9 月 18 日に実施したアンケートの結果をお知らせします。

～アンケート結果・概要～

① 本年 9 月 18 日現在の景況 → 「良い」は 2.5 割増 (前回調査比)
良い (18.7%) どちらとも言えない (53.6%) 悪い (27.7%)
(前回比+2.5 割) (前回比+1.8 割) (前回比▲3.7 割)

② 3 ヶ月後の景況予測 → 「良くなる」が 2.1 割 マイナス (前回調査比)
良くなる (14.1%) 変わらない (71.2%) 悪くなる (14.7%)
(前回比▲2.1 割) (前回比+0.8 割) (前回比+1.7 割)

※前回調査は平成 27 年 6 月 15 日

(詳細は「次頁以降」をご覧ください。)

～法人会アンケートシステムについて～

名称：**経営者の声** ～法人会アンケート調査システム～

さまざまな業種の経営者が集う法人会の規模・特性を活かし、パソコン等で簡単に登録できるアンケートに会員が回答し、その結果を会員に還元するとともに、広く社会に提供しています。

問い合わせ先 公益財団法人 全国法人会総連合

秋吉、佐藤

〒160-0002 東京都新宿区坂町 13-4

(7/21 より：東京都新宿区四谷坂町 5-6)

TEL：03-3357-6681

FAX：03-3357-6682

MAIL：mail@zenkokuhojinkai.or.jp

1. アンケート結果 (9月分)

問. 9月18日時点の御社の景況(択一選択)および判断材料(複数選択可)

①良い	155	18.7%	②どちらとも言えない	445	53.6%	③悪い	230	27.7%
A. 売り上げ	140	90.3%	A. 売り上げ	375	84.3%	A. 売り上げ	207	90.0%
B. 採算状況	67	43.2%	B. 採算状況	206	46.3%	B. 採算状況	108	47.0%
C. 資金繰り	42	27.1%	C. 資金繰り	76	17.1%	C. 資金繰り	54	23.5%
D. 業務時間の伸長・短縮	6	3.9%	D. 業務時間の伸長・短縮	24	5.4%	D. 業務時間の伸長・短縮	10	4.3%
E. その他	0	0.0%	E. その他	3	0.7%	E. その他	2	0.9%
(記述無し)			業績悪化の取引先が懸念される/受注の小型化/人材不足/売上減少、客数減、不況			会社に適する良い人材が集まらない/顧客先からの支払いが悪くなった		
(前回) ①良い	108	16.2%	(前回) ②どちらとも言えない	346	51.8%	(前回) ③悪い	210	31.4%

問. 3ヵ月後の景況予測(択一選択)および判断材料(複数選択可)

①良くなる	117	14.1%	②変わらない	591	71.2%	③悪くなる	122	14.7%
A. 売り上げ	106	90.6%	A. 売り上げ	507	85.8%	A. 売り上げ	103	84.4%
B. 採算状況	57	48.7%	B. 採算状況	263	44.5%	B. 採算状況	62	50.8%
C. 資金繰り	17	14.5%	C. 資金繰り	128	21.7%	C. 資金繰り	19	15.6%
D. 業務時間の伸長・短縮	3	2.6%	D. 業務時間の伸長・短縮	21	3.6%	D. 業務時間の伸長・短縮	6	4.9%
E. その他	1	0.9%	E. その他	6	1.0%	E. その他	10	8.2%
受注残高			現状の仕事量の推移/資材調達が困難/人員・人材不足			安保法案可決/株安、中国経済危機、米利上げなど外部環境の悪化/公共予算が大幅減/人件費の高騰/人口減少/人材不足/不要期に入る		
(前回) ①良くなる	108	16.2%	(前回) ②変わらない	470	70.4%	(前回) ③悪くなる	87	13.0%

問. 従業員数(択一選択)

①過剰	69	8.3%	②適正	472	56.9%	③不足	289	34.8%
(前回) ①過剰	61	9.2%	(前回) ②適正	412	62.2%	(前回) ③不足	189	28.5%

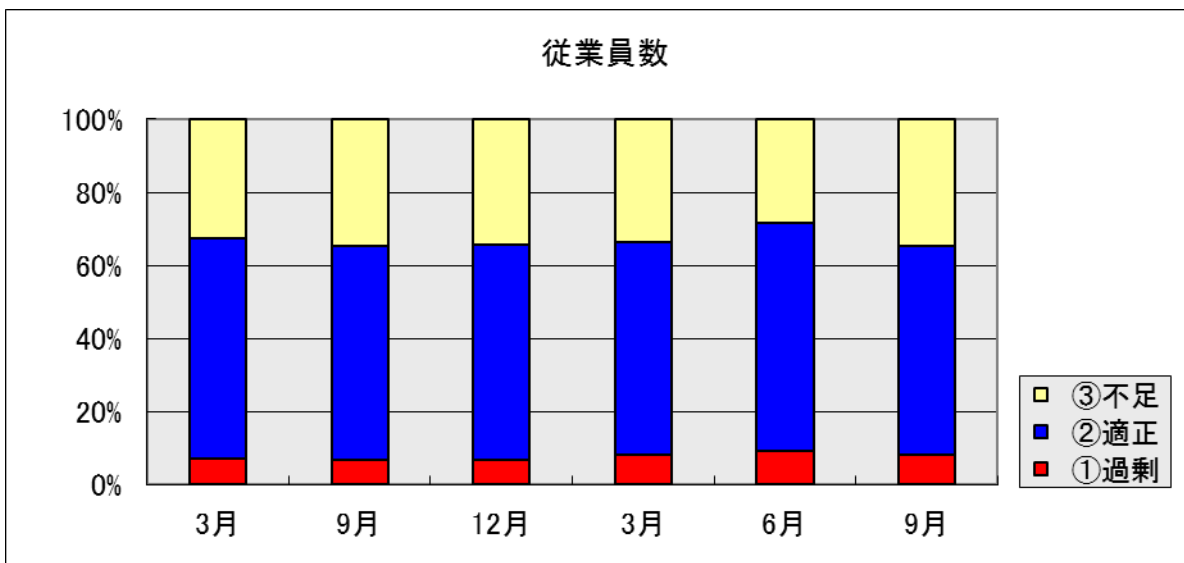
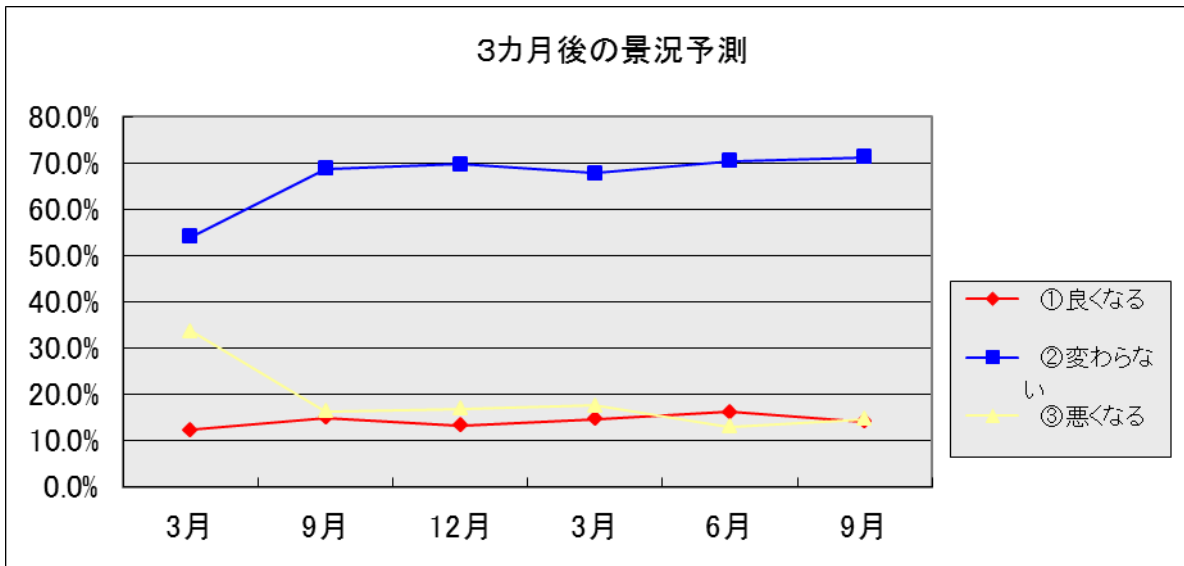
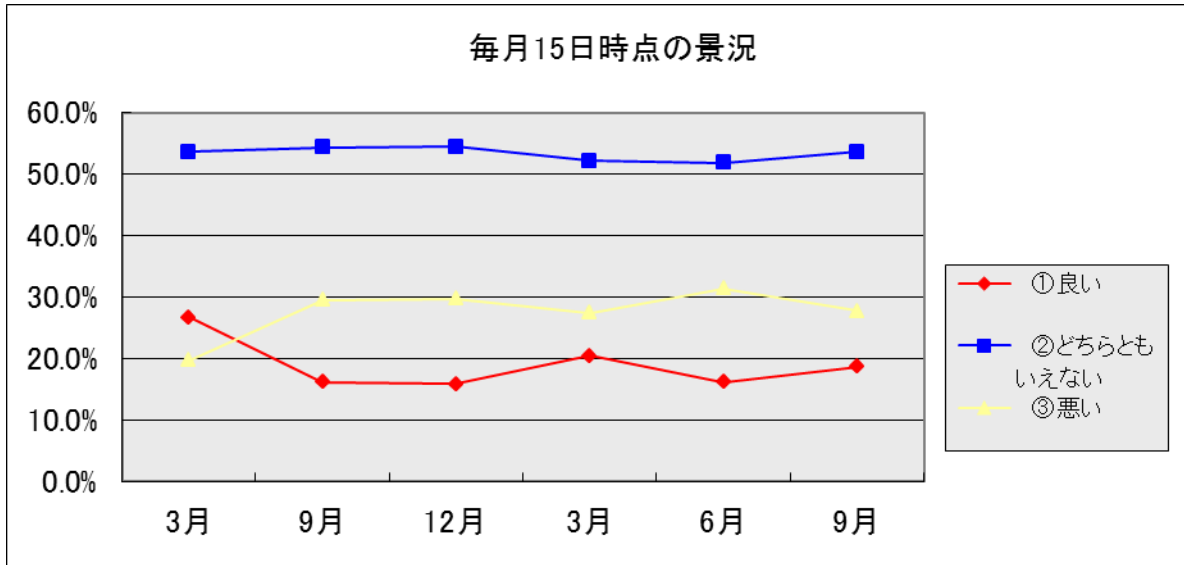
[調査対象] : 法人会会員企業経営者等 2,284名 (アンケート配信可能な登録者のみ)

うち回答者 830名 (回答率 36.3%)

[調査期間] : 平成27年9月18日～9月30日

[結果コメント] ※前回調査(平成27年6月15日)との比較、地域別・業種別の比較など。

- ・9月時点の景況感は「良い」が2.5ポイント増えて、「悪い」は3.7ポイント減っている。
- ・景況感「良い」の判断材料では、「売り上げ」が4.2ポイント増えている。一方「悪い」の判断材料では、「採算状況」が9.8ポイント増えている。
- ・3ヶ月後の景況予測は「良くなる」が2.1ポイント減り、「悪くなる」が1.7ポイント増えている。
- ・景況予測「良くなる」の判断材料では、「採算状況」が12.6ポイント増え、「悪くなる」でも「採算状況」が8.3ポイント増えている。
- ・景況感「どちらとも言えない」「悪い」と景況予測「変わらない」「悪くなる」のいずれにも、「その他」判断材料として「人材不足」の記述があった。
- ・地域別に見ると、当月の景況感では、東海・北陸で「悪い」の比率が最も高く(30.3%)、九州・沖縄で最も低い(22.5%)。景況予測を見ても、九州・沖縄が「良くなる」で全国平均を7ポイントほど上回っている。
- ・業種別には、建設・製造・工業が当月の景況感の「良い(20.1%)」で全業種平均を上回り、景況予測「良くなる(16.3%)」でも同様であった。
- ・従業員数では、「適正」の回答が5割を超えたが、「不足」が6.3ポイント増えている。



2. アンケート内容

景況感アンケートの内容は次のとおりです。

②・④の判断材料については、①売上げの増加・横ばい・減少、②採算状況の良化・横ばい・悪化、③資金繰りの良化・横ばい・悪化等で判断してください。また、④その他の場合は 20 文字以内でご回答願います。

①毎月 15 日時点の御社の景況（択一選択） ①良い ②どちらとも言えない ③悪い

②判断材料（複数選択可） ①売上げ ②採算状況 ③資金繰り
④業務時間の伸長・短縮 ⑤その他（20文字以内）

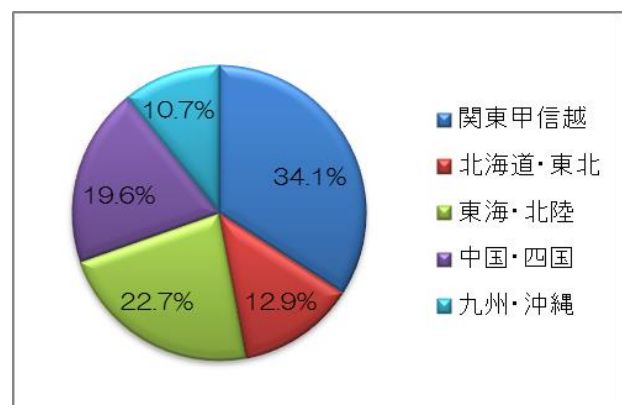
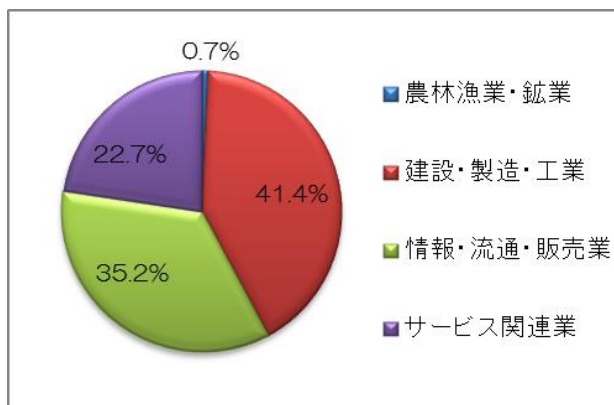
③3ヵ月後の景況予測（択一選択） ①良くなる ②変わらない ③悪くなる

④判断材料（複数選択可） ①売上げ ②採算状況 ③資金繰り
④業務時間の伸長・短縮 ⑤その他（20文字以内）

⑤従業員数（択一選択） ①過剰 ②適正 ③不足

3. 回答者の属性

今回実施した景況感アンケート回答者 668 名の属性は次のとおりです。



※属性は全 19 業種に区分しています。

業種	人数
農林漁業・鉱業	6
建設・製造・工業	344
情報・流通・販売業	292
サービス関連業	188
合計	830

地域	人数
関東甲信越	283
北海道・東北	107
東海・北陸	188
中国・四国	163
九州・沖縄	89
合計	830

< 県連別回答率 >

県連	全体			うち青年部会			うち女性部会		
	配信対象	回答数	回答率	配信対象	回答数	回答率	配信対象	回答数	回答率
東京	297	94	31.6%	250	77	30.8%	22	8	36.4%
神奈川	73	23	31.5%	57	19	33.3%	1	0	0.0%
千葉	72	18	25.0%	60	15	25.0%	1	0	0.0%
山梨	17	5	29.4%	15	5	33.3%	1	0	0.0%
埼玉	208	87	41.8%	81	30	37.0%	19	8	42.1%
茨城	28	12	42.9%	17	6	35.3%	5	3	60.0%
栃木	37	13	35.1%	27	9	33.3%	5	1	20.0%
群馬	30	12	40.0%	22	6	27.3%	1	0	0.0%
長野	26	10	38.5%	13	4	30.8%	2	1	50.0%
新潟	34	9	26.5%	21	6	28.6%	4	1	25.0%
北海道	146	60	41.1%	87	27	31.0%	16	11	68.8%
宮城	27	9	33.3%	13	3	23.1%	6	4	66.7%
岩手	41	11	26.8%	29	5	17.2%	1	0	0.0%
福島	38	14	36.8%	28	11	39.3%	0	0	0.0%
秋田	15	5	33.3%	14	4	28.6%	1	0	0.0%
青森	15	3	20.0%	11	2	18.2%	1	0	0.0%
山形	17	5	29.4%	11	4	36.4%	2	0	0.0%
愛知	124	53	42.7%	94	38	40.4%	4	2	50.0%
静岡	82	40	48.8%	56	27	48.2%	5	4	80.0%
三重	112	44	39.3%	92	33	35.9%	12	6	50.0%
岐阜	31	12	38.7%	24	7	29.2%	1	0	0.0%
石川	41	18	43.9%	25	9	36.0%	4	3	75.0%
福井	23	8	34.8%	14	4	28.6%	3	2	66.7%
富山	31	13	41.9%	16	7	43.8%	3	1	33.3%
広島	127	51	40.2%	97	33	34.0%	10	5	50.0%
山口	41	11	26.8%	21	7	33.3%	3	0	0.0%
岡山	53	22	41.5%	31	13	41.9%	5	2	40.0%
鳥取	14	7	50.0%	10	6	60.0%	1	0	0.0%
島根	17	9	52.9%	11	6	54.5%	1	1	100.0%
香川	25	8	32.0%	10	2	20.0%	4	3	75.0%
愛媛	75	30	40.0%	39	14	35.9%	6	3	50.0%
徳島	43	14	32.6%	25	8	32.0%	6	2	33.3%
高知	37	11	29.7%	26	8	30.8%	3	1	33.3%
福岡	75	29	38.7%	47	19	40.4%	4	1	25.0%
佐賀	27	5	18.5%	19	4	21.1%	4	0	0.0%
長崎	44	12	27.3%	38	9	23.7%	3	1	33.3%
熊本	43	15	34.9%	19	6	31.6%	12	6	50.0%
大分	22	6	27.3%	17	3	17.6%	5	1	20.0%
鹿児島	31	9	29.0%	17	5	29.4%	10	2	20.0%
宮崎	22	7	31.8%	22	7	31.8%	0	0	0.0%
沖縄	23	6	26.1%	19	6	31.6%	1	0	0.0%
合計	2,284	830	36.3%	1,545	514	33.3%	198	83	41.9%

※配信対象は、今回アンケートを実施した時点でのアンケート配信可能な登録者。