

3 月 の 景 況 感

(法人会会員アンケート)

法人会では、平成 23 年度より定期的に、会員を対象とした景況感アンケートを実施しています。本年 3 月 15 日に実施したアンケートの結果をお知らせします。

～アンケート結果・概要～

① 本年 3 月 15 日現在の景況 → 「良い」は 1.4 ㊦ マイナス (前回調査比)
良い (19.4%) どちらとも言えない (51.1%) 悪い (29.5%)
(前回比▲1.4 ㊦) (前回比+0.9 ㊦) (前回比+0.5 ㊦)

② 3 ヶ月後の景況予測 → 「悪くなる」が 3.8 ㊦ 増加 (前回調査比)
良くなる (13.4%) 変わらない (63.7%) 悪くなる (22.9%)
(前回比▲0.7 ㊦) (前回比▲3.1 ㊦) (前回比+3.8 ㊦)

※前回調査は平成 27 年 12 月 15 日

(詳細は「次頁以降」をご覧ください。)

～法人会アンケートシステムについて～

名称：**経営者の声** ～法人会アンケート調査システム～

さまざまな業種の経営者が集う法人会の規模・特性を活かし、パソコン等で簡単に登録できるアンケートに会員が回答し、その結果を会員に還元するとともに、広く社会に提供しています。

問い合わせ先 公益財団法人 全国法人会総連合

秋吉、佐藤

〒160-0002 東京都新宿区四谷坂町 5-6

TEL : 03-3357-6681

FAX : 03-3357-6682

MAIL : mail@zenkokuhojinkai.or.jp

1. アンケート結果 (3月分)

問. 3月15日時点の御社の景況 (択一選択) および判断材料 (複数選択可)

①良い	225	19.4%	②どちらとも言えない	591	51.1%	③悪い	341	29.5%
A. 売り上げ	185	82.2%	A. 売り上げ	477	80.7%	A. 売り上げ	303	88.9%
B. 採算状況	132	58.7%	B. 採算状況	264	44.7%	B. 採算状況	162	47.5%
C. 資金繰り	82	36.4%	C. 資金繰り	103	17.4%	C. 資金繰り	78	22.9%
D. 業務時間の伸長・短縮	11	4.9%	D. 業務時間の伸長・短縮	53	9.0%	D. 業務時間の伸長・短縮	31	9.1%
E. その他	2	0.9%	E. その他	11	1.9%	E. その他	12	3.5%
燃料値下がり/売上好調も経費増で減益傾向			受注動向/従業員の定着率が悪い/受注残/人材不足/納期遅れ/設備稼働状況			供給減少/成約率が低い/人材不足/制度・法律変更に伴う業務過剰/組合の賃金要求/利益が横ばい状態/落札率		
(前回) ①良い	188	20.8%	(前回) ②どちらとも言えない	454	50.2%	(前回) ③悪い	262	29.0%

問. 3ヵ月後の景況予測 (択一選択) および判断材料 (複数選択可)

①良くなる	155	13.4%	②変わらない	737	63.7%	③悪くなる	265	22.9%
A. 売り上げ	142	91.6%	A. 売り上げ	606	82.2%	A. 売り上げ	236	89.1%
B. 採算状況	70	45.2%	B. 採算状況	337	45.7%	B. 採算状況	115	43.4%
C. 資金繰り	27	17.4%	C. 資金繰り	143	19.4%	C. 資金繰り	46	17.4%
D. 業務時間の伸長・短縮	5	3.2%	D. 業務時間の伸長・短縮	44	6.0%	D. 業務時間の伸長・短縮	12	4.5%
E. その他	2	1.3%	E. その他	19	2.6%	E. その他	14	5.3%
市場環境/受注増も労務費増の見込み			円安メリット少ない/季節商品の売行き/経済状況/好転の材料が見えない/仕入価格/人材不足/燃料価格が横ばい			アベノミクス第3の矢が見えない/引き合い状況/在庫増/人材不足/設備稼働状況/利益率の低下		
(前回) ①良くなる	127	14.0%	(前回) ②変わらない	604	66.8%	(前回) ③悪くなる	173	19.1%

問. 従業員数 (択一選択)

①過剰	95	8.2%	②適正	640	55.3%	③不足	422	36.5%
(前回) ①過剰	61	6.7%	(前回) ②適正	530	58.6%	(前回) ③不足	313	34.6%

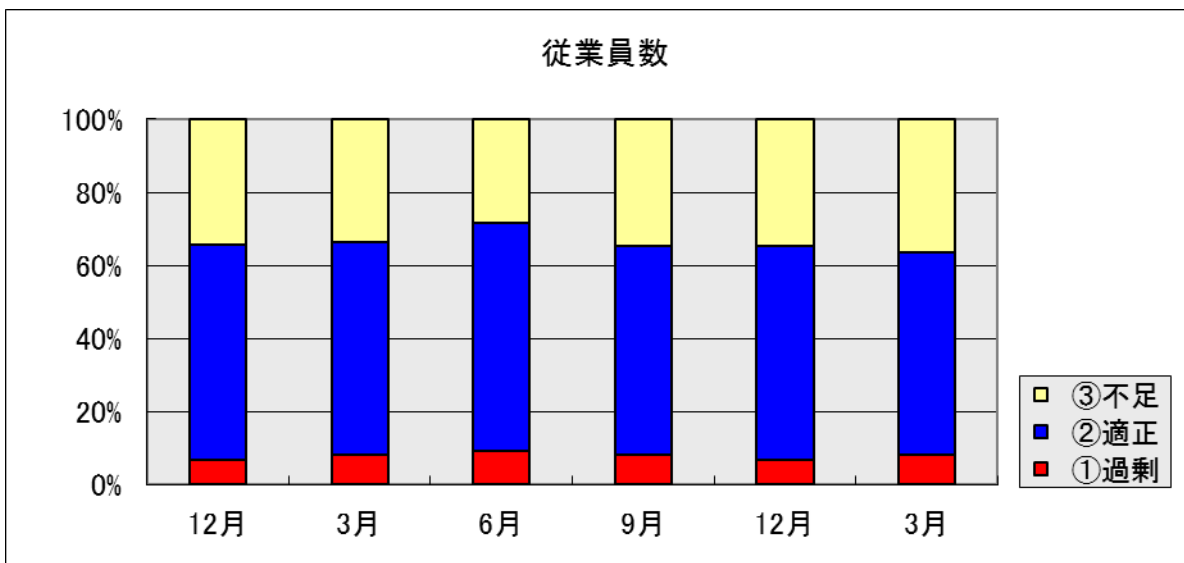
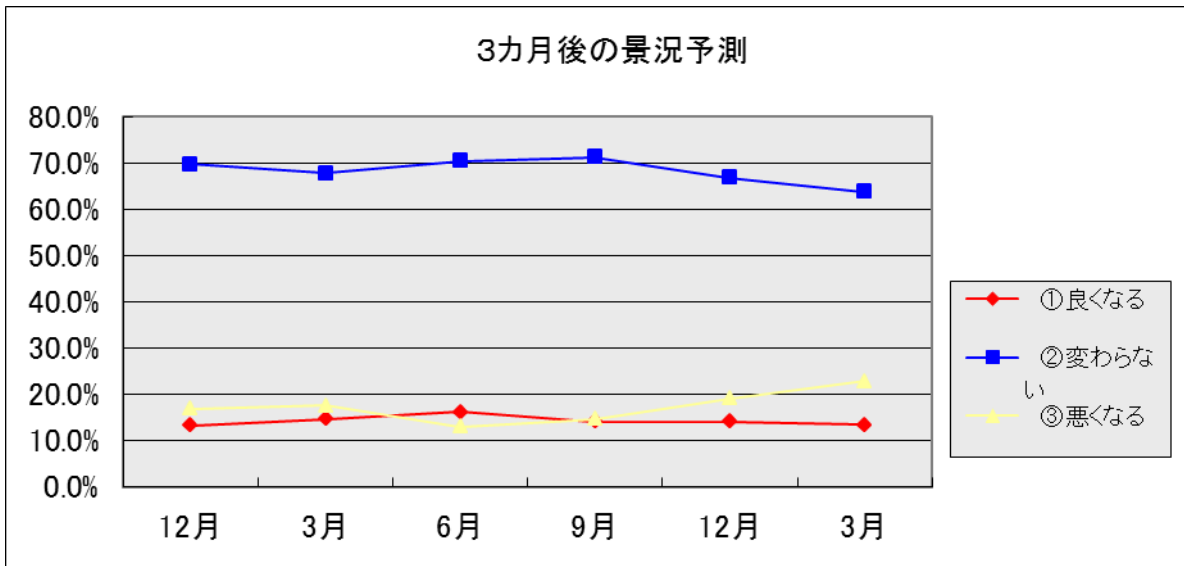
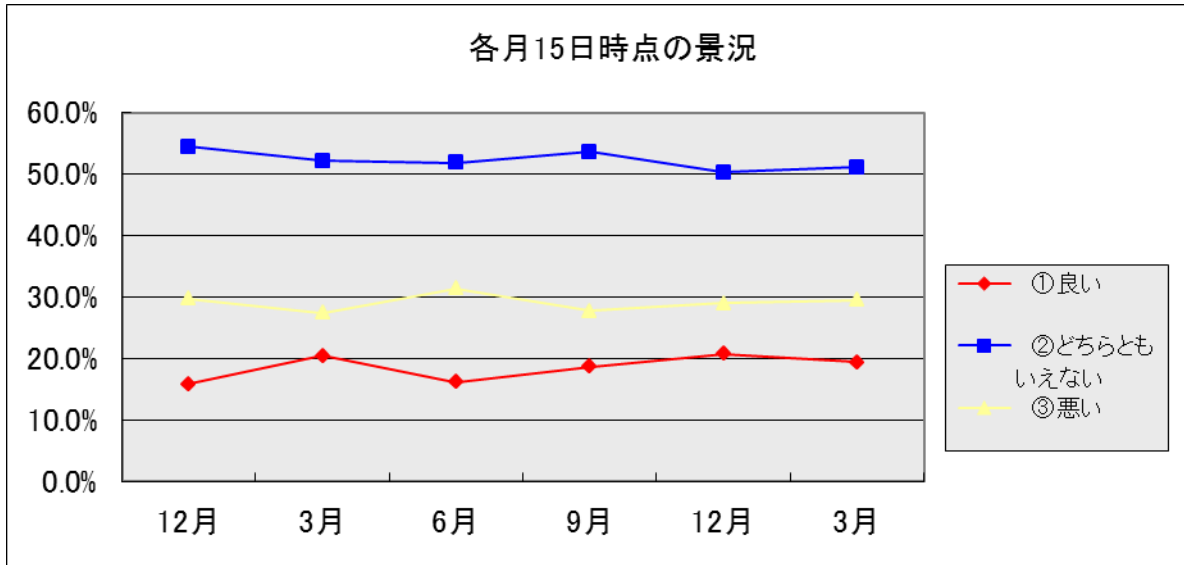
[調査対象] : 法人会会員企業経営者等 3,399名 (アンケート配信可能な登録者のみ)

うち回答者 1,157名 (回答率 34.0%)

[調査期間] : 平成 28 年 3 月 15 日～3 月 25 日

[結果コメント] ※前回調査 (平成 27 年 12 月 15 日) との比較、地域別・業種別の比較など。

- ・ 3月時点の景況感は「良い」が1.4 ㊦減り、「悪い」が0.5 ㊦増えている。
- ・ 景況感「良い」の判断材料では、「採算状況」が 8.7 ㊦増えている。一方「悪い」の判断材料では、「業務時間の伸長・短縮」が 5.7 ㊦増えている。
- ・ 3ヶ月後の景況予測は「良くなる」が0.6 ㊦減り、「悪くなる」が3.8 ㊦増えている。
- ・ 景況予測「良くなる」の判断材料では、「採算状況」が 5.8 ㊦増え、「悪くなる」でも「採算状況」が1.8 ㊦増えている。
- ・ 3月時点の景況感における「その他」判断材料として、「どちらとも言えない」と「悪い」のどちらにも「人材不足」の記述があった。
- ・ 地域別に見ると、当月の景況感では、中国・四国で「良い」の比率が最も高く(24.8%)、関東甲信越で最も低い(15.5%)。また、景況予測では、九州・沖縄が「良くなる」の比率が最も高かった(15.5%)。
- ・ 業種別には、建設・製造・工業が当月の景況感の「良い」の比率が最も高く(22.6%)、一方で景況予測の「良くなる」の比率は、サービス関連業で最も高かった(14.1%)。
- ・ 従業員数では「過剰」が1.5 ㊦増え、「不足」も1.9 ㊦増えている。



2. アンケート内容

景況感アンケートの内容は次のとおりです。

②・④の判断材料については、①売上げの増加・横ばい・減少、②採算状況の良化・横ばい・悪化、③資金繰りの良化・横ばい・悪化等で判断してください。また、④その他の場合は 20 文字以内でご回答願います。

①毎月 15 日時点の御社の景況（択一選択） ①良い ②どちらとも言えない ③悪い

②判断材料（複数選択可） ①売上げ ②採算状況 ③資金繰り
④業務時間の伸長・短縮 ⑤その他（20文字以内）

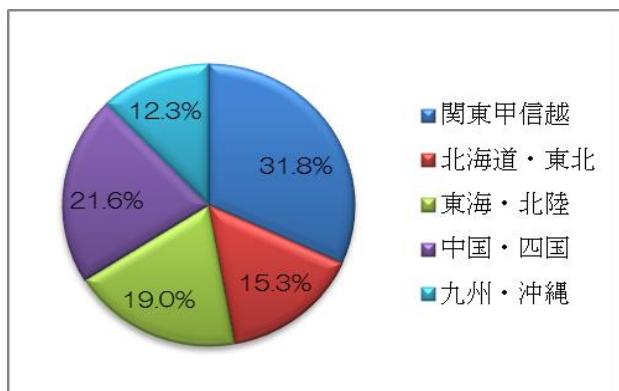
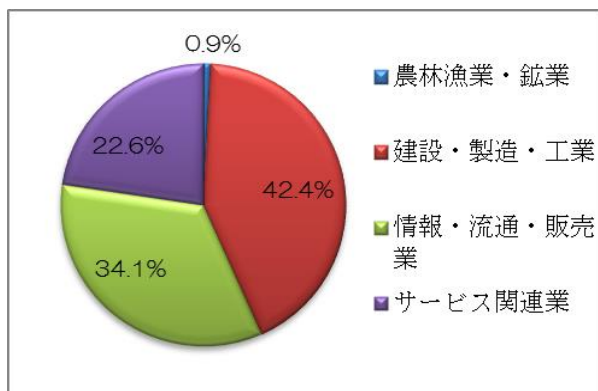
③3ヵ月後の景況予測（択一選択） ①良くなる ②変わらない ③悪くなる

④判断材料（複数選択可） ①売上げ ②採算状況 ③資金繰り
④業務時間の伸長・短縮 ⑤その他（20文字以内）

⑤従業員数（択一選択） ①過剰 ②適正 ③不足

3. 回答者の属性

今回実施した景況感アンケート回答者 1,157 名の属性は次のとおりです。



※属性は全 19 業種に区分しています。

業種	人数
農林漁業・鉱業	10
建設・製造・工業	491
情報・流通・販売業	394
サービス関連業	262
合計	1157

地域	人数
関東甲信越	368
北海道・東北	177
東海・北陸	220
中国・四国	250
九州・沖縄	142
合計	1157

< 県連別回答率 >

県連	全体			うち青年部会			うち女性部会		
	配信対象	回答数	回答率	配信対象	回答数	回答率	配信対象	回答数	回答率
東京	327	102	31.2%	273	84	30.8%	27	6	22.2%
神奈川	102	21	20.6%	78	18	23.1%	1	0	0.0%
千葉	90	25	27.8%	70	20	28.6%	2	0	0.0%
山梨	29	15	51.7%	25	13	52.0%	1	0	0.0%
埼玉	252	96	38.1%	101	34	33.7%	26	10	38.5%
茨城	26	12	46.2%	16	6	37.5%	4	3	75.0%
栃木	55	20	36.4%	34	13	38.2%	6	3	50.0%
群馬	52	20	38.5%	28	9	32.1%	2	0	0.0%
長野	64	25	39.1%	41	17	41.5%	4	4	100.0%
新潟	69	32	46.4%	40	18	45.0%	8	4	50.0%
北海道	236	89	37.7%	125	40	32.0%	29	14	48.3%
宮城	31	10	32.3%	16	6	37.5%	6	2	33.3%
岩手	90	29	32.2%	65	20	30.8%	7	3	42.9%
福島	49	16	32.7%	31	10	32.3%	0	0	0.0%
秋田	22	9	40.9%	19	7	36.8%	2	1	50.0%
青森	40	20	50.0%	19	9	47.4%	4	4	100.0%
山形	17	4	23.5%	11	3	27.3%	2	0	0.0%
愛知	168	57	33.9%	126	42	33.3%	7	1	14.3%
静岡	162	60	37.0%	112	42	37.5%	24	9	37.5%
三重	112	26	23.2%	92	18	19.6%	12	4	33.3%
岐阜	108	33	30.6%	99	29	29.3%	0	0	0.0%
石川	45	20	44.4%	29	13	44.8%	4	2	50.0%
福井	35	9	25.7%	22	4	18.2%	3	0	0.0%
富山	45	15	33.3%	21	6	28.6%	8	3	37.5%
広島	208	73	35.1%	172	55	32.0%	14	8	57.1%
山口	103	38	36.9%	52	19	36.5%	8	1	12.5%
岡山	85	39	45.9%	41	14	34.1%	8	3	37.5%
鳥取	19	9	47.4%	15	8	53.3%	1	1	100.0%
島根	39	16	41.0%	20	7	35.0%	3	2	66.7%
香川	33	13	39.4%	10	3	30.0%	5	2	40.0%
愛媛	87	36	41.4%	41	15	36.6%	7	2	28.6%
徳島	48	15	31.3%	24	7	29.2%	9	5	55.6%
高知	36	11	30.6%	25	7	28.0%	3	0	0.0%
福岡	137	54	39.4%	71	29	40.8%	11	2	18.2%
佐賀	37	7	18.9%	23	2	8.7%	5	1	20.0%
長崎	56	11	19.6%	48	9	18.8%	5	0	0.0%
熊本	83	24	28.9%	31	12	38.7%	18	4	22.2%
大分	55	17	30.9%	46	12	26.1%	7	1	14.3%
鹿児島	93	20	21.5%	61	14	23.0%	15	4	26.7%
宮崎	23	4	17.4%	23	4	17.4%	1	1	100.0%
沖縄	31	5	16.1%	22	3	13.6%	1	1	100.0%
合計	3,399	1,157	34.0%	2,218	701	31.6%	310	111	35.8%

※配信対象は、今回アンケートを実施した時点でのアンケート配信可能な登録者。