


平成26年9月26日

 公益財団法人 全国法人会総連合

9月の景況感 (法人会会員アンケート)

法人会では、平成23年度より四半期毎に、会員を対象とした景況感アンケートを実施しています。本年9月15日時点のアンケート結果をお知らせします。

～アンケート結果・概要～

- ① 本年9月15日現在の景況 → 「悪い」は 9.8% 増
良い (16.2%) どちらともいえない (54.3%) 悪い (29.5%)
(前回比▲10.5%) (前回比+0.7%) (前回比+9.8%)
- ② 3ヶ月後の景況予測 → 「悪くなる」が 17.4% 減
良くなる (15.0%) 変わらない (68.7%) 悪くなる (16.3%)
(前回比+2.7%) (前回比+14.7%) (前回比▲17.4%)

※前回調査は26年3月15日

(詳細は「次頁以降」をご覧ください。)

～法人会アンケートシステムについて～

名称: **経営者の声** ～法人会アンケート調査システム～

さまざまな業種の経営者が集う法人会の規模・特性を活かし、スマートフォン・携帯電話・パソコンで簡単に登録できるアンケートに会員が回答し、その結果を会員に還元するとともに、広く社会に提供します。

今回から新しい法人会アンケートシステムに移行し、登録した企業経営者等 1,900 名に対するアンケートを実施。

問い合わせ先 公益財団法人 全国法人会総連合
角田、星

〒160-0002 東京都新宿区坂町13-4

TEL: 03-3357-6681

FAX: 03-3357-6682

MAIL: mail@zenkokuhojinkai.or.jp

1. アンケート結果（9月分）

問. 9月15日時点の御社の景況（択一選択）および判断材料（複数選択）

①良い	123	16.2%	②どちらとも言えない	413	54.3%	③悪い	224	29.5%
A. 売り上げ	117	95.1%	A. 売り上げ	353	85.5%	A. 売り上げ	208	92.9%
B. 採算状況	61	49.6%	B. 採算状況	202	48.9%	B. 採算状況	96	42.9%
C. 資金繰り	38	30.9%	C. 資金繰り	80	19.4%	C. 資金繰り	63	28.1%
D. 業務時間の伸長・短縮	8	6.5%	D. 業務時間の伸長・短縮	34	8.2%	D. 業務時間の伸長・短縮	12	5.4%
E. 震災影響	3	2.4%	E. 震災影響	7	1.7%	E. 震災影響	3	1.3%
(前回) ①良い	358	26.7%	(前回) ②どちらとも言えない	719	53.6%	(前回) ③悪い	264	19.7%

問. 3ヵ月後の景況予測（択一選択）および判断材料（複数選択）

①良くなる	114	15.0%	②変わらない	522	68.7%	③悪くなる	124	16.3%
A. 売り上げ	103	90.4%	A. 売り上げ	462	88.5%	A. 売り上げ	108	87.1%
B. 採算状況	55	48.2%	B. 採算状況	244	46.7%	B. 採算状況	69	55.6%
C. 資金繰り	21	18.4%	C. 資金繰り	118	22.6%	C. 資金繰り	33	26.6%
D. 業務時間の伸長・短縮	12	10.5%	D. 業務時間の伸長・短縮	23	4.4%	D. 業務時間の伸長・短縮	4	3.2%
E. 震災影響	1	0.9%	E. 震災影響	6	1.1%	E. 震災影響	3	2.4%
(前回) ①良くなる	165	12.3%	(前回) ②変わらない	724	54.0%	(前回) ③悪くなる	452	33.7%

問. 従業員数（択一選択）

①過剰	51	6.7%	②適正	446	58.7%	③不足	263	34.6%
(前回) ①過剰	95	7.1%	(前回) ②適正	810	60.4%	(前回) ③不足	436	32.5%

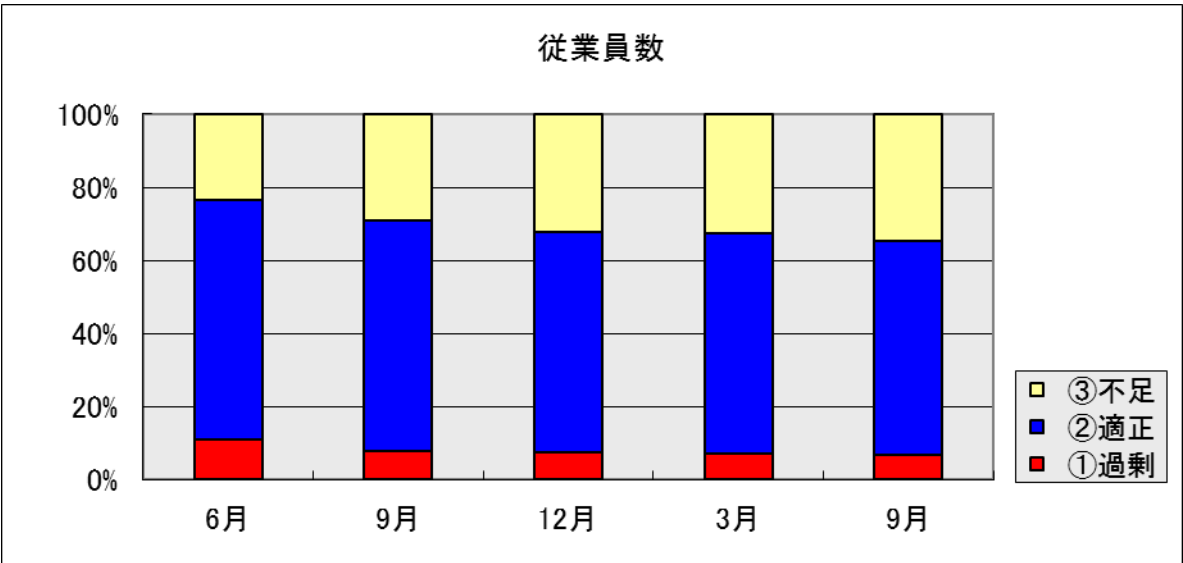
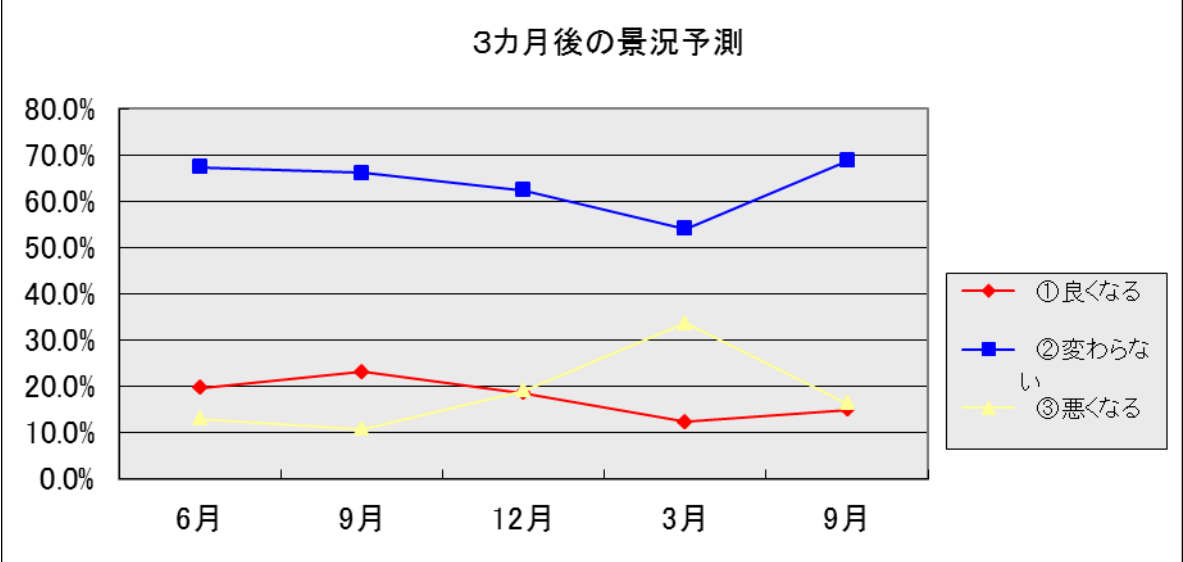
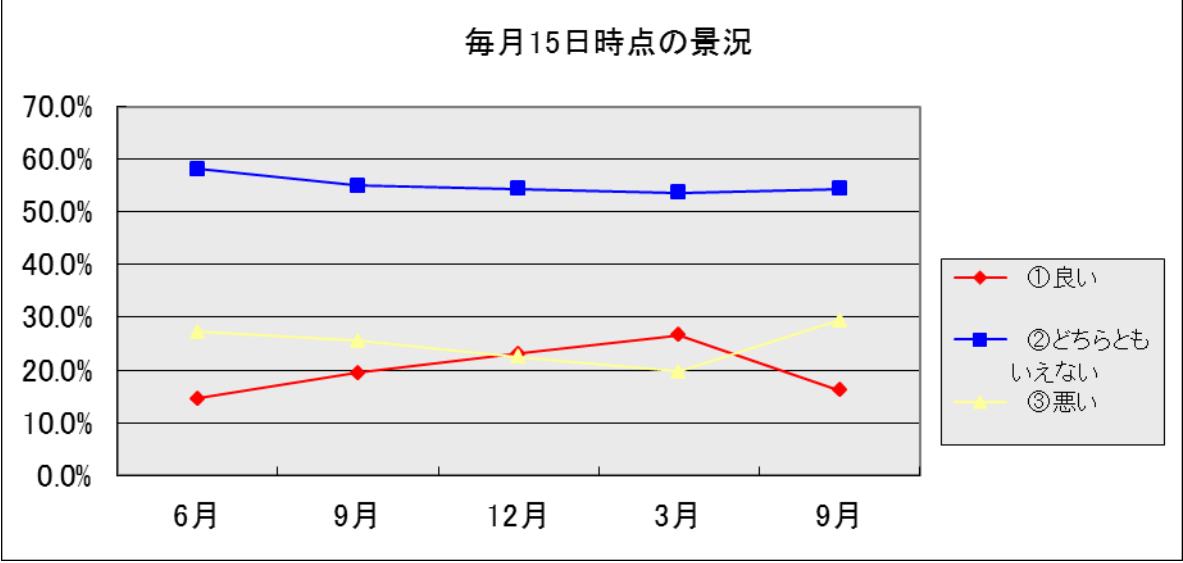
[調査対象] : 法人会会員企業経営者等 1,900名

うち回答者 760名（回答率 40.0%）

[調査期間] : 平成 26 年 9 月 16 日～23 日

[結果コメント]

- ・ 9月時点の景況感は「良い」が10.5 ㊦減り、「悪い」は9.8 ㊦増えている。
- ・ 景況感「良い」の判断材料では、「採算状況」22.2 ㊦と「資金繰り」が16.1 ㊦増えている。一方「悪い」の判断材料では、「売り上げ」が10.7 ㊦増えている。
- ・ 3ヶ月後の景況予測は「変わらない」が14.7 ㊦増え、「悪くなる」が17.4 ㊦減っている。
- ・ 景況予測「良くなる」の判断材料では「採算状況」が17.3 ㊦増え、「悪くなる」でも「採算状況」が18.7 ㊦増えている。
- ・ 地域別に見ると、当月の景況感は、関東甲信越、北海道、東北、中国・四国が「良い」で全国平均を上回り、景況予測では、関東甲信越、北海道、中国・四国、九州・沖縄が「良くなる」で全国平均を上回っている。
- ・ 従業員数については、約 6 割が「適正」と回答、北海道、東北、九州・沖縄では「不足」が全国平均を上回っている。



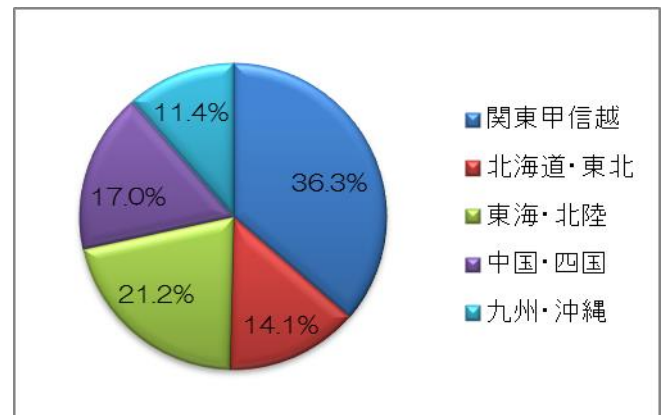
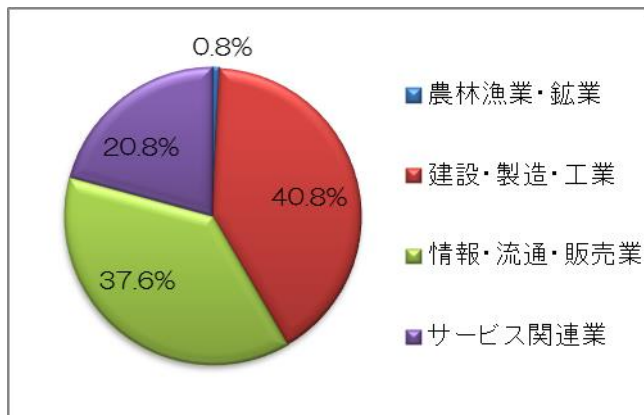
2. アンケート内容

景況感アンケートの内容は次のとおりです。

①毎月15日時点の御社の景況（択一選択）	Ⓐ良い	Ⓑどちらとも言えない	Ⓒ悪い
②判断材料（複数選択）	Ⓐ売り上げ	Ⓑ採算状況	Ⓒ資金繰り
	Ⓓ業務時間の伸長・短縮	Ⓔ震災影響	
③3ヵ月後の景況予測（択一選択）	Ⓐ良くなる	Ⓑ変わらない	Ⓒ悪くなる
④判断要素（複数選択）	Ⓐ売り上げ	Ⓑ採算状況	Ⓒ資金繰り
	Ⓓ業務時間の伸長・短縮	Ⓔ震災影響	
⑤従業員数（択一選択）	Ⓐ過剰	Ⓑ適正	Ⓒ不足

3. 回答者の属性

今回実施した景況感アンケート回答者760名の属性は次のとおりです。



※属性は全19業種に区分しています。

業種	人数
農林漁業・鉱業	6
建設・製造・工業	310
情報・流通・販売業	286
サービス関連業	158
合計	760

地域	人数
関東甲信越	276
北海道・東北	107
東海・北陸	161
中国・四国	129
九州・沖縄	87
合計	760

< 県連別回答率 >

県連	全体			うち青年部会			うち女性部会		
	登録者数	回答数	回答率	登録者数	回答数	回答率	登録者数	回答数	回答率
東京	850	88	10.4%	683	74	10.8%	82	5	6.1%
神奈川	253	22	8.7%	149	16	10.7%	21		0.0%
千葉	104	9	8.7%	80	6	7.5%	3		0.0%
山梨	69	7	10.1%	49	7	14.3%	6		0.0%
埼玉	566	90	15.9%	240	27	11.3%	51	6	11.8%
茨城	90	11	12.2%	45	5	11.1%	15	4	26.7%
栃木	187	18	9.6%	105	12	11.4%	23	2	8.7%
群馬	92	9	9.8%	65	8	12.3%	16	2	12.5%
長野	52	8	15.4%	38	6	15.8%	3	1	33.3%
新潟	99	14	14.1%	65	10	15.4%	10	1	10.0%
北海道	376	58	15.4%	165	32	19.4%	53	8	15.1%
宮城	88	10	11.4%	42	4	9.5%	27	3	11.1%
岩手	111	14	12.6%	85	9	10.6%	4		0.0%
福島	70	13	18.6%	51	10	19.6%	6		0.0%
秋田	27	5	18.5%	17	4	23.5%	3		0.0%
青森	32	4	12.5%	25	2	8.0%	3	1	33.3%
山形	34	3	8.8%	16	2	12.5%	6		0.0%
愛知	315	51	16.2%	235	39	16.6%	20		0.0%
静岡	248	27	10.9%	173	19	11.0%	27	2	7.4%
三重	249	37	14.9%	208	30	14.4%	25	4	16.0%
岐阜	107	13	12.1%	75	10	13.3%	10	1	10.0%
石川	122	16	13.1%	76	8	10.5%	15	3	20.0%
福井	50	10	20.0%	21	4	19.0%	12	2	16.7%
富山	79	7	8.9%	39	3	7.7%	13	1	7.7%
広島	303	39	12.9%	202	23	11.4%	33	5	15.2%
山口	65	10	15.4%	42	7	16.7%	5		0.0%
岡山	75	9	12.0%	43	5	11.6%	14		0.0%
鳥取	41	1	2.4%	24	1	4.2%	7		0.0%
島根	73	6	8.2%	39	3	7.7%	9	1	11.1%
香川	82	9	11.0%	53	3	5.7%	10	2	20.0%
愛媛	286	30	10.5%	139	16	11.5%	20	1	5.0%
徳島	137	14	10.2%	61	8	13.1%	21	2	9.5%
高知	95	11	11.6%	67	6	9.0%	11	1	9.1%
福岡	401	35	8.7%	285	19	6.7%	22	1	4.5%
佐賀	52	4	7.7%	32	1	3.1%	9	1	11.1%
長崎	175	4	2.3%	142	1	0.7%	8	1	12.5%
熊本	193	16	8.3%	113	9	8.0%	49	8	16.3%
大分	141	6	4.3%	114	3	2.6%	9		0.0%
鹿児島	97	11	11.3%	57	7	12.3%	24	2	8.3%
宮崎	105	7	6.7%	96	7	7.3%	5		0.0%
沖縄	44	4	9.1%	28	3	10.7%	4		0.0%
合計	6635	760	11.5%	4284	469	10.9%	714	71	9.9%

※登録者数には、メールを送信できない登録者を含む。

※登録者数は、平成26年9月11日現在。