



景況感アンケート結果（6月度）

（法人会会員アンケート）

法人会では、平成23年度より定期的に、会員を対象とした景況感アンケートを実施しています。

については、令和2年6月15日に実施したアンケートの結果をお知らせします。

～アンケート結果・概要～

- ① 本年6月15日現在の景況 → 「悪い」が、**増**加（前回調査比）
- | | | |
|------------------------|--------------------------------|--------------------------|
| 良い（9.1%）
（前回比▲4.7%） | どちらとも言えない（35.1%）
（前回比▲8.3%） | 悪い（55.8%）
（前回比+13.0%） |
|------------------------|--------------------------------|--------------------------|
- ② 3ヶ月後の景況予測 → 「悪くなる」が、**減**少（前回調査比）
- | | | |
|---------------------------|-----------------------------|----------------------------|
| 良くなる（11.3%）
（前回比+5.7%） | 変わらない（44.9%）
（前回比+14.4%） | 悪くなる（43.8%）
（前回比▲20.1%） |
|---------------------------|-----------------------------|----------------------------|

※前回調査は令和2年3月15日

（詳細は「次頁以降」をご覧ください。）

※ %は小数点第2位を四捨五入しております。

～法人会アンケートシステムについて～

名称：**経営者の声** ～法人会アンケート調査システム～

さまざまな業種の経営者が集う法人会の規模・特性を活かし、パソコン等で簡単に登録できるアンケートに会員が回答し、その結果を会員に還元するとともに、広く社会に提供しています。

問い合わせ先

公益財団法人 全国法人会総連合	TEL：03-3357-6681
服部、佐藤	FAX：03-3357-6682
〒160-0002 東京都新宿区四谷坂町5-6	MAIL：mail@zenkokuhojinkai.or.jp

1. アンケート結果 (3月分)

問. 6月15日時点の御社の景況(択一選択)および判断材料(複数選択可)

①良い	160	9.1%	②どちらとも言えない	618	35.1%	③悪い	984	55.8%
A. 売り上げ	136	85.0%	A. 売り上げ	543	87.9%	A. 売り上げ	952	96.7%
B. 採算状況	85	53.1%	B. 採算状況	252	40.8%	B. 採算状況	434	44.1%
C. 資金繰り	75	46.9%	C. 資金繰り	119	19.3%	C. 資金繰り	233	23.7%
D. 業務時間の伸長・短縮	14	8.8%	D. 業務時間の伸長・短縮	57	9.2%	D. 業務時間の伸長・短縮	153	15.5%
E. その他	3	1.9%	E. その他	18	2.9%	E. その他	23	2.3%
受注状況 自粛によるオンライン化で時間増			新型コロナウイルスの影響 顧客の業績悪化/人手不足 面談数の減少/今後の不安感			新型コロナウイルスの影響 取引先の倒産・縮小/受注状況 先行きの不透明感		
(前回) ①良い	222	13.7%	②どちらとも言えない	701	43.4%	③悪い	692	42.8%

問. 3ヵ月後の景況予測(択一選択)および判断材料(複数選択可)

①良くなる	199	11.3%	②変わらない	791	44.9%	③悪くなる	772	43.8%
A. 売り上げ	181	91.0%	A. 売り上げ	709	89.6%	A. 売り上げ	738	95.6%
B. 採算状況	78	39.2%	B. 採算状況	346	43.7%	B. 採算状況	342	44.3%
C. 資金繰り	28	14.1%	C. 資金繰り	178	22.5%	C. 資金繰り	195	25.3%
D. 業務時間の伸長・短縮	23	11.6%	D. 業務時間の伸長・短縮	64	8.1%	D. 業務時間の伸長・短縮	77	10.0%
E. その他	10	5.0%	E. その他	23	2.9%	E. その他	32	4.1%
緊急事態宣言の解除 案件数/業務拡大/季節的要因			新型コロナウイルスの影響 今後の見通し/不透明感 受注状況/人手不足/営業活動の停止			新型コロナウイルスの影響 既存取引先の倒産・縮小の増大 景気の先行き不透明感による経済の収縮 顧客の業績悪化の影響の反映/複合的な停滞		
(前回) ①良くなる	91	5.6%	②変わらない	492	30.5%	③悪くなる	1032	63.9%

問. 従業員数(択一選択)

①過剰	288	16.3%	②適正	1018	57.8%	③不足	456	25.9%
(前回) ①過剰	135	8.4%	②適正	895	55.4%	③不足	585	36.2%

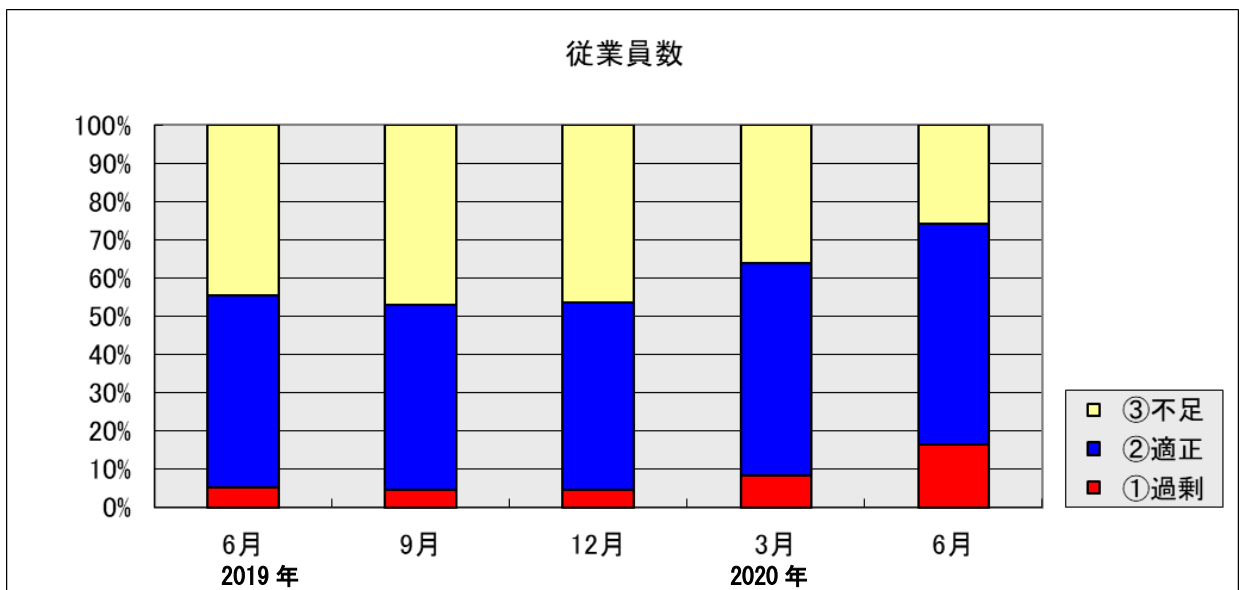
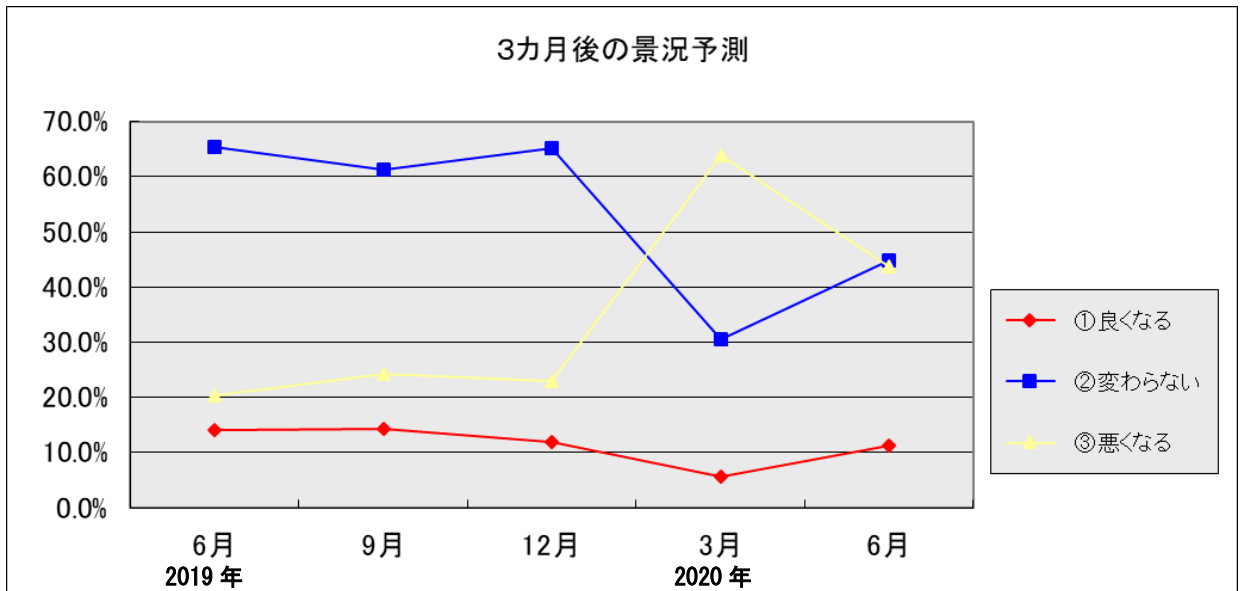
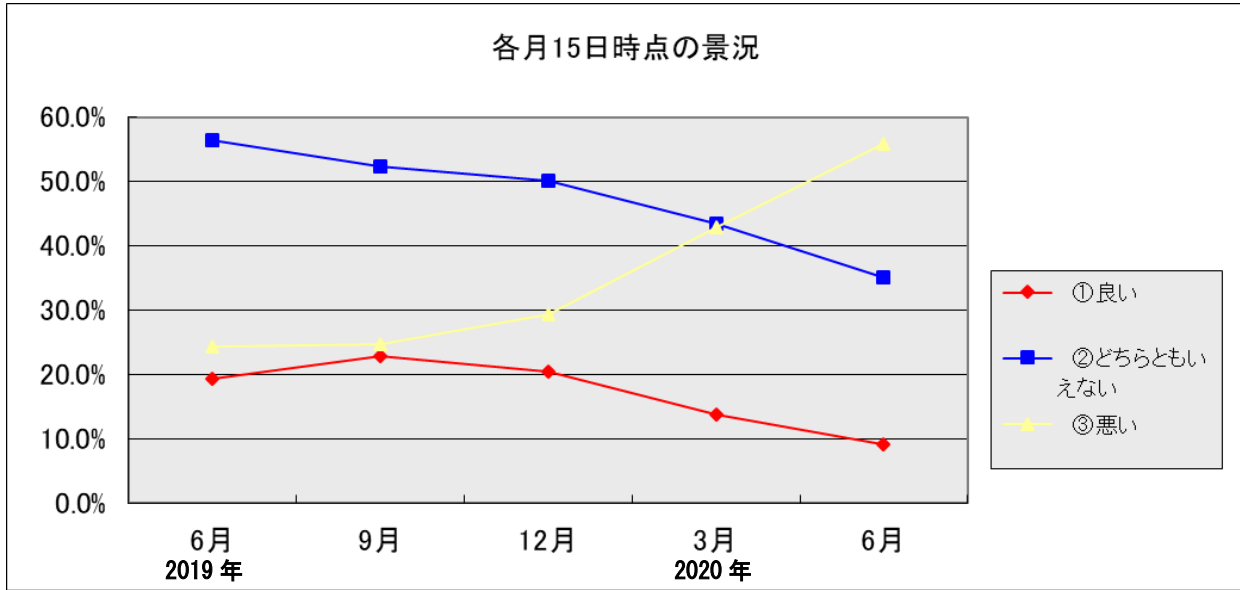
[調査対象] : 法人会会員企業経営者等 6,881名 (アンケート配信可能な登録者のみ)

うち回答者 1,762名 (回答率 25.6%)

[調査期間] : 令和元年 6月15日～令和元年 6月30日

[結果コメント] ※前回調査(令和2年3月15日)との比較、地域別・業種別の比較など。

- ・6月の景況感は「悪い」が13.0%増(前回調査13.5%)となり、前回より微減した。
- ・3ヵ月後の景況予測は「悪くなる」が43.8%増(前回調査63.9%)となり、前回より大幅に減少している。
- ・「悪い」「悪くなる」の判断材料で「その他」と回答したうち、前回調査では7割超が「新型コロナウイルスの影響」と回答したが、今回は「悪い」では5割、「悪くなる」では3割強に下がっている。
- ・地域別に見ると、6月の景況感は北海道・東北で「良い」の比率が最も高く(13.3%)、東海・北陸で最も低い(5.0%)。逆に景況予測では「良くなる」の回答が東海・北陸で最も比率が高く(14.1%)、九州・沖縄が最も比率が低かった(8.4%)。
- ・6月の景況感を業種別に見ると、建設・製造・工業で「良い」の比率が最も高く(11.1%)、情報・流通・販売業で最も低かった(6.9%)。
- ・従業員数では、「適正」の回答が半数を超えており、前回調査より若干増となっている。



< 県連別回答率 >

県連	全体			うち青年部会			うち女性部会		
	送信対象	回答数	回答率	送信対象	回答数	回答率	送信対象	回答数	回答率
東京	1,110	251	22.6%	602	134	22.3%	88	21	23.9%
神奈川	179	31	17.3%	142	25	17.6%	2	0	0.0%
千葉	132	27	20.5%	86	19	22.1%	4	0	0.0%
山梨	36	16	44.4%	31	12	38.7%	2	1	50.0%
埼玉	502	169	33.7%	182	57	31.3%	40	10	25.0%
茨城	115	28	24.3%	92	20	21.7%	13	7	53.8%
栃木	70	19	27.1%	35	9	25.7%	5	1	20.0%
群馬	93	25	26.9%	53	16	30.2%	6	2	33.3%
長野	111	28	25.2%	69	14	20.3%	5	1	20.0%
新潟	100	27	27.0%	59	15	25.4%	9	3	33.3%
北海道	347	91	26.2%	206	51	24.8%	41	9	22.0%
宮城	112	26	23.2%	81	20	24.7%	12	4	33.3%
岩手	132	32	24.2%	95	21	22.1%	8	0	0.0%
福島	137	30	21.9%	102	24	23.5%	1	1	100.0%
秋田	45	12	26.7%	41	10	24.4%	5	1	20.0%
青森	85	32	37.6%	53	23	43.4%	6	2	33.3%
山形	65	18	27.7%	35	10	28.6%	6	1	16.7%
愛知	293	88	30.0%	202	54	26.7%	24	10	41.7%
静岡	333	104	31.2%	213	69	32.4%	34	11	32.4%
三重	119	15	12.6%	97	8	8.2%	16	1	6.3%
岐阜	174	30	17.2%	160	28	17.5%	0	0	0.0%
石川	80	25	31.3%	61	21	34.4%	3	0	0.0%
福井	70	22	31.4%	50	16	32.0%	10	2	20.0%
富山	53	14	26.4%	17	6	35.3%	10	2	20.0%
広島	345	87	25.2%	270	53	19.6%	16	3	18.8%
山口	279	96	34.4%	111	45	40.5%	26	6	23.1%
岡山	159	66	41.5%	77	36	46.8%	18	3	16.7%
鳥取	27	8	29.6%	21	8	38.1%	0	0	0.0%
島根	104	31	29.8%	49	14	28.6%	8	3	37.5%
香川	84	23	27.4%	30	4	13.3%	14	5	35.7%
愛媛	110	34	30.9%	51	17	33.3%	10	1	10.0%
徳島	87	20	23.0%	47	9	19.1%	16	6	37.5%
高知	187	35	18.7%	131	23	17.6%	27	3	11.1%
福岡	255	70	27.5%	130	37	28.5%	16	4	25.0%
佐賀	56	11	19.6%	40	10	25.0%	6	1	16.7%
長崎	100	14	14.0%	78	9	11.5%	4	0	0.0%
熊本	163	29	17.8%	68	9	13.2%	31	4	12.9%
大分	117	21	17.9%	96	17	17.7%	11	1	9.1%
鹿児島	188	34	18.1%	143	24	16.8%	22	4	18.2%
宮崎	75	15	20.0%	64	12	18.8%	2	1	50.0%
沖縄	52	8	15.4%	32	3	9.4%	0	0	0.0%
合計	6,881	1,762	25.6%	4,202	1,012	24.1%	577	135	23.4%

※送信対象は、今回アンケートを実施した時点でのアンケート送信可能な登録者。