

景況感アンケート結果（6月度）

（法人会会員アンケート）

法人会では、平成23年度より定期的に、会員を対象とした景況感アンケートを実施しています。ついては、令和4年6月に実施したアンケートの結果をお知らせします。

アンケートシステム結果・概要

- ① 本年6月15日現在の景況 → 「悪い」が3.1%減少（前回調査比）
- | | | |
|-------------------------|--------------------------------|-------------------------|
| 良い（15.2%）
（前回比▲1.5%） | どちらとも言えない（50.7%）
（前回比+4.7%） | 悪い（34.1%）
（前回比▲3.1%） |
|-------------------------|--------------------------------|-------------------------|
- ② 3ヶ月後の景況予測 → 「悪くなる」が6.0%減少（前回調査比）
- | | | |
|---------------------------|----------------------------|---------------------------|
| 良くなる（16.5%）
（前回比+1.5%） | 変わらない（60.8%）
（前回比+4.5%） | 悪くなる（22.7%）
（前回比▲6.0%） |
|---------------------------|----------------------------|---------------------------|

（詳細は「次頁以降」をご覧ください。）

※前回調査は令和4年3月

※%は小数点第2位を四捨五入しております。

法人会アンケートシステムについて

名称：経営者の声 ～法人会アンケート調査システム～

さまざまな業種の経営者が集う法人会の規模・特性を活かし、パソコン等で簡単に登録できるアンケートに会員が回答し、その結果を会員に還元するとともに、広く社会に提供しています。

問い合わせ先

公益財団法人 全国法人会総連合

〒160-0002 東京都新宿区四谷坂町5-6
MAIL: info@zenkokuhojinikai.or.jp

TEL: 03-3357-6681
FAX: 03-3357-6682

1. アンケート結果（6月分）

問. 6月15日時点の御社の景況(択一選択)および判断材料(複数選択可)

① 良い	287	15.2%	② どちらとも言えない	958	50.7%	③ 悪い	643	34.1%
A. 売り上げ	260	90.6%	A. 売り上げ	813	84.9%	A. 売り上げ	577	89.7%
B. 採算状況	142	49.5%	B. 採算状況	467	48.7%	B. 採算状況	337	52.4%
C. 資金繰り	100	34.8%	C. 資金繰り	132	13.8%	C. 資金繰り	143	22.2%
D. 業務時間の伸長・短縮	18	5.8%	D. 業務時間の伸長・短縮	75	7.8%	D. 業務時間の伸長・短縮	39	6.1%
E. その他	1	0.3%	E. その他	42	4.4%	E. その他	23	3.6%
受注増加/海外向け輸出好調/ 現状は良いがこの先は不透明			原油・原材料・エネルギー価格の高騰/ 部品入手困難/価格転嫁が不十分/人手不足/ ある程度戻ってきたがコロナ前程ではない			原材料高騰による価格転嫁が不十分/ 労務管理の困難/建築関連の仕事が激減		
(前回) ① 良い	302	16.7%	② どちらとも言えない	832	46.0%	③ 悪い	673	37.2%

問. 3ヵ月後の景況予測(択一選択)および判断材料(複数選択可)

① 良くなる	311	16.5%	② 変わらない	1148	60.8%	③ 悪くなる	429	22.7%
A. 売り上げ	282	90.7%	A. 売り上げ	988	85.9%	A. 売り上げ	312	72.7%
B. 採算状況	115	37.0%	B. 採算状況	536	46.7%	B. 採算状況	250	58.3%
C. 資金繰り	50	16.1%	C. 資金繰り	212	18.5%	C. 資金繰り	75	17.5%
D. 業務時間の伸長・短縮	18	5.8%	D. 業務時間の伸長・短縮	62	5.4%	D. 業務時間の伸長・短縮	21	4.9%
E. その他	12	3.9%	E. その他	42	3.7%	E. その他	47	11.0%
コロナの感染状況による/受注状況/ 中国ロックダウン解除に期待			原材料・光熱費の高騰/ 受注状況/価格転嫁が不十分/人手不足/ 国際情勢の影響で先行き不透明			円安による原材料高騰/価格転嫁が不十分 値上げによる買い控え/イベントの中止		
(前回) ① 良くなる	271	15.0%	② 変わらない	1018	56.3%	③ 悪くなる	518	28.7%

問. 従業員数(択一選択)

① 過剰	116	6.1%	② 適正	988	52.3%	③ 不足	784	41.5%
(前回) ① 過剰	113	6.3%	② 適正	952	52.7%	③ 不足	742	41.1%

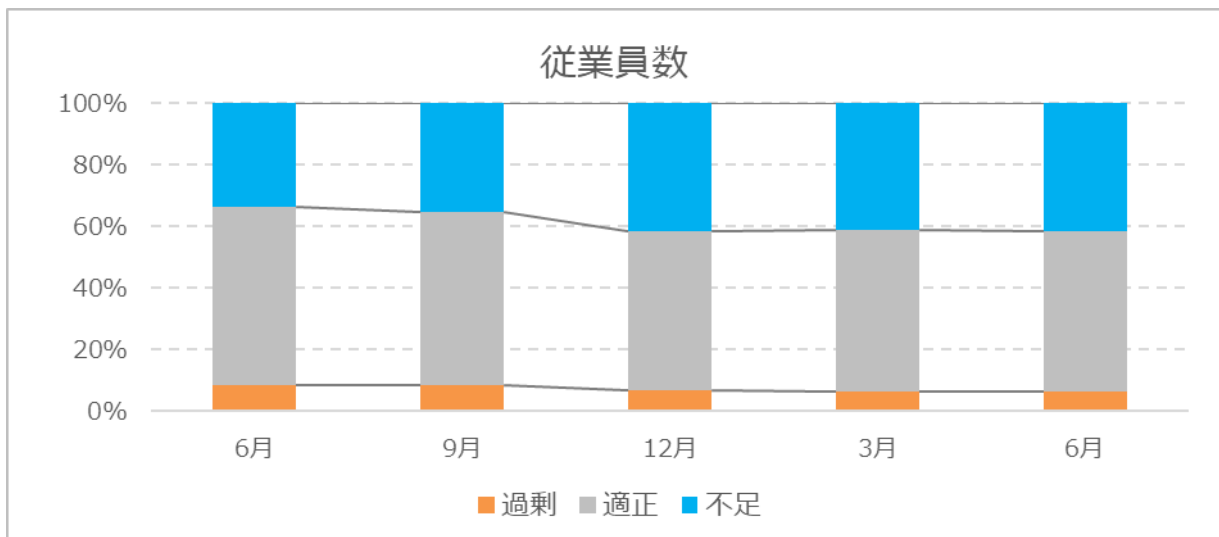
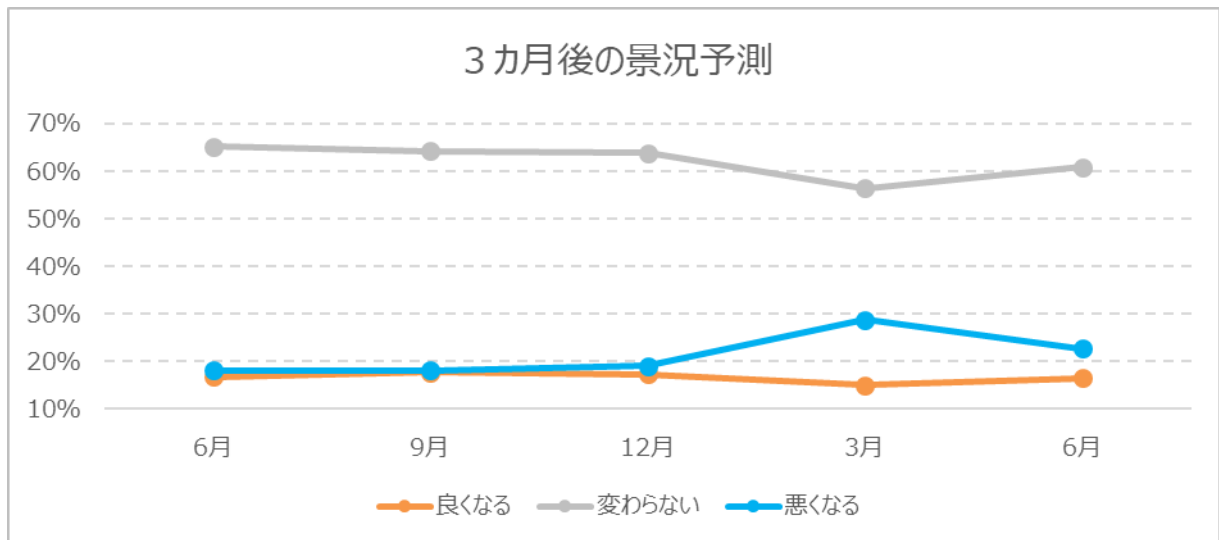
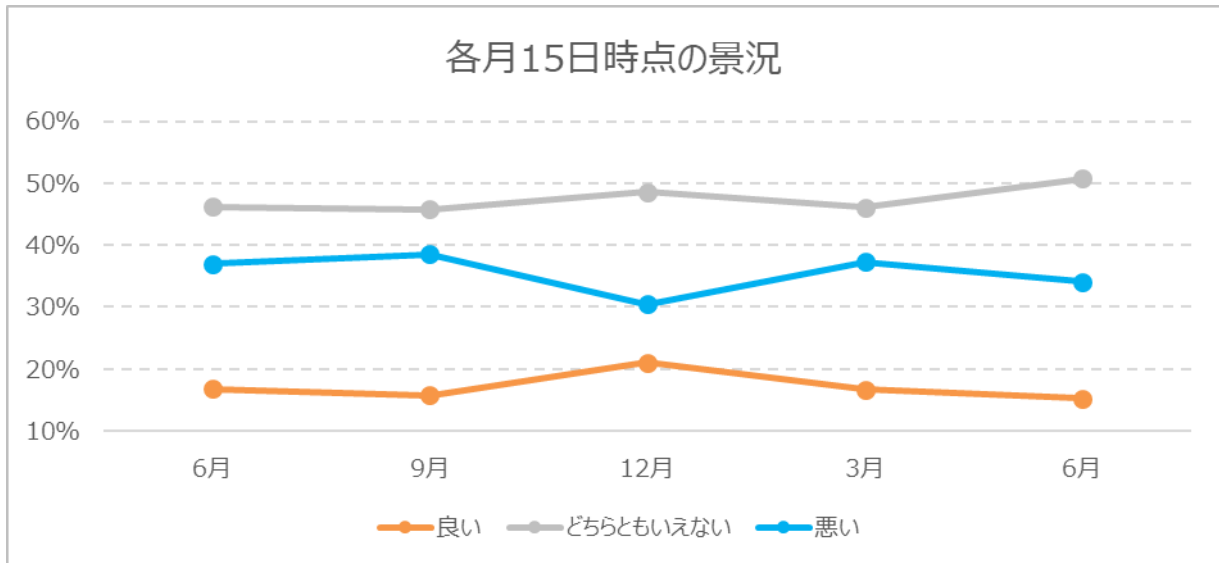
回答数	1888	問1
	1888	問2
	1888	問3

[調査対象] : 法人会会員企業経営者等 9,845 名 (アンケート配信可能な登録者のみ)

うち回答者 1,888 名 (回答率 19.2%)

[調査期間] : 令和 4 年 6 月 15 日～令和 4 年 6 月 30 日

実施アンケート実施月別比較（3カ月に1度実施）



2. アンケート内容

景況感アンケートの内容は次のとおりです。

②・④の判断材料については、①売上げの増加・横ばい・減少、②採算状況の良化・横ばい・悪化、③資金繰りの良化・横ばい・悪化等で判断してください。また、④その他の場合は 20 文字以内でご回答願います。

- ① 毎月15日時点の御社の景況 ①良い ②どちらとも言えない ③悪い
(択一選択)
- ② 判断材料 ①売上げ ②採算状況 ③資金繰り
(複数選択可) ④業務時間の伸長・短縮 ⑤その他 (20文字以内)
- ③ 3ヵ月後の景況予測 ①良くなる ②変わらない ③悪くなる
(択一選択)
- ④ 判断材料 ①売上げ ②採算状況 ③資金繰り
(複数選択可) ④業務時間の伸長・短縮 ⑤その他 (20文字以内)
- ⑤ 従業員数 (択一選択) ①過剰 ②適正 ③不足
(択一選択)

3. 回答者の属性

今回実施した景況感アンケート回答者 1,888 名の属性は次のとおりです。

