

## 景況感アンケート結果（3月度）

（法人会会員アンケート）

法人会では、平成23年度より定期的に、会員を対象とした景況感アンケートを実施しています。については、令和4年3月に実施したアンケートの結果をお知らせします。

### アンケートシステム結果・概要

- ① 本年3月15日現在の景況 → 「悪い」が6.8%増加（前回調査比）  
良い（16.7%）      どちらとも言えない（46.0%）      悪い（37.2%）  
（前回比▲4.3%）      （前回比▲2.5%）      （前回比+6.7%）
- ② 3ヶ月後の景況予測 → 「悪くなる」が9.7%増加（前回調査比）  
良くなる（15.0%）      変わらない（56.3%）      悪くなる（28.7%）  
（前回比▲2.3%）      （前回比▲7.4%）      （前回比+9.7%）

（詳細は「次頁以降」をご覧ください。）

※前回調査は令和3年12月

※%は小数点第2位を四捨五入しております。

### 法人会アンケートシステムについて

#### 名称：経営者の声 ～法人会アンケート調査システム～

さまざまな業種の経営者が集う法人会の規模・特性を活かし、パソコン等で簡単に登録できるアンケートに会員が回答し、その結果を会員に還元するとともに、広く社会に提供しています。

### 問い合わせ先

#### 公益財団法人 全国法人会総連合

〒160-0002 東京都新宿区四谷坂町5-6  
MAIL: info@zenkokuhojinkai.or.jp

TEL: 03-3357-6681  
FAX: 03-3357-6682

## 1. アンケート結果（3月分）

問. 3月15日時点の御社の景況(択一選択)および判断材料(複数選択可)

① 良い	302	16.7%	② どちらとも言えない	832	46.0%	③ 悪い	673	37.2%
A. 売り上げ	277	91.7%	A. 売り上げ	712	85.6%	A. 売り上げ	609	90.5%
B. 採算状況	154	51.0%	B. 採算状況	414	49.8%	B. 採算状況	339	50.4%
C. 資金繰り	109	36.1%	C. 資金繰り	135	16.2%	C. 資金繰り	155	23.0%
D. 業務時間の伸長・短縮	21	7.0%	D. 業務時間の伸長・短縮	70	8.4%	D. 業務時間の伸長・短縮	58	8.6%
E. その他	1	0.3%	E. その他	17	2.0%	E. その他	23	3.4%
営業利益/不動産需要			原材料の高騰/電子部品入手困難/ 原油高・燃料費の高騰/ 得意先低迷の影響			原材料・燃料費の高騰/人手不足/ 需要の落ち込み(新型コロナの影響)		
(前回) ① 良い	360	21.0%	② どちらとも言えない	832	48.5%	③ 悪い	522	30.5%

問. 3ヵ月後の景況予測(択一選択)および判断材料(複数選択可)

① 良くなる	271	15.0%	② 変わらない	1018	56.3%	③ 悪くなる	518	28.7%
A. 売り上げ	251	92.6%	A. 売り上げ	878	86.2%	A. 売り上げ	398	76.8%
B. 採算状況	91	33.6%	B. 採算状況	494	48.5%	B. 採算状況	271	52.3%
C. 資金繰り	42	15.5%	C. 資金繰り	219	21.5%	C. 資金繰り	98	18.9%
D. 業務時間の伸長・短縮	25	9.2%	D. 業務時間の伸長・短縮	61	6.0%	D. 業務時間の伸長・短縮	26	5.0%
E. その他	7	2.6%	E. その他	35	3.4%	E. その他	46	8.9%
繁忙・受注状況/ワクチン接種率向上/ まん延防止法期間終了/製品値上げの実現			新型コロナ(感染拡大の影響、不透明感、 生産調整など)/原材料の高騰・入手困難/ 人手不足			ロシア・ウクライナ情勢 (原油や原材料価格の一段の高騰、その 影響による物価上昇)/人手不足		
(前回) ① 良くなる	297	17.3%	② 変わらない	1092	63.7%	③ 悪くなる	325	19.0%

問. 従業員数(択一選択)

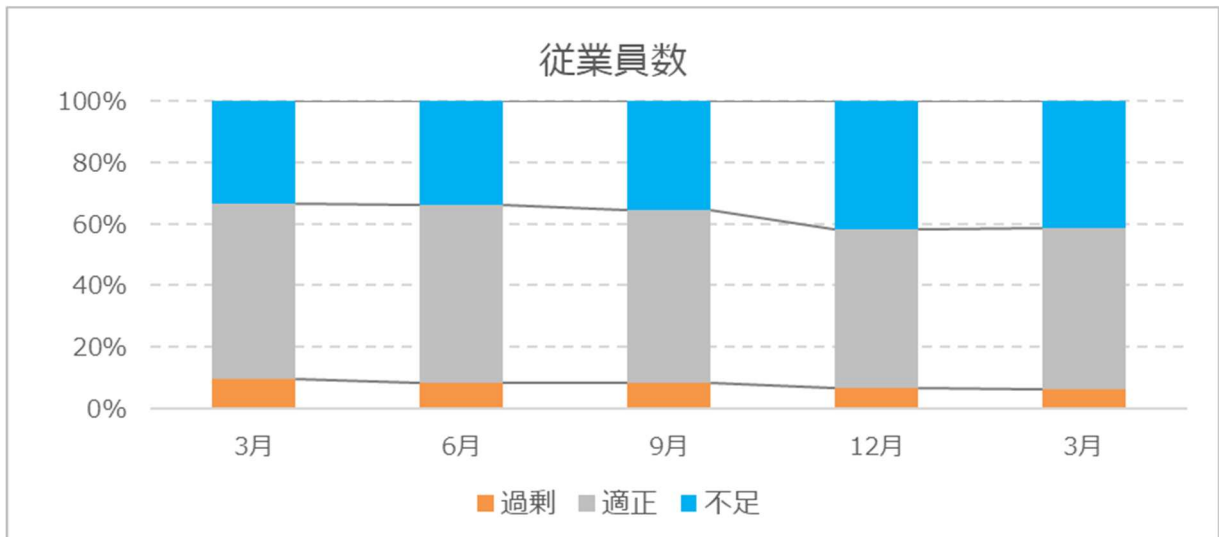
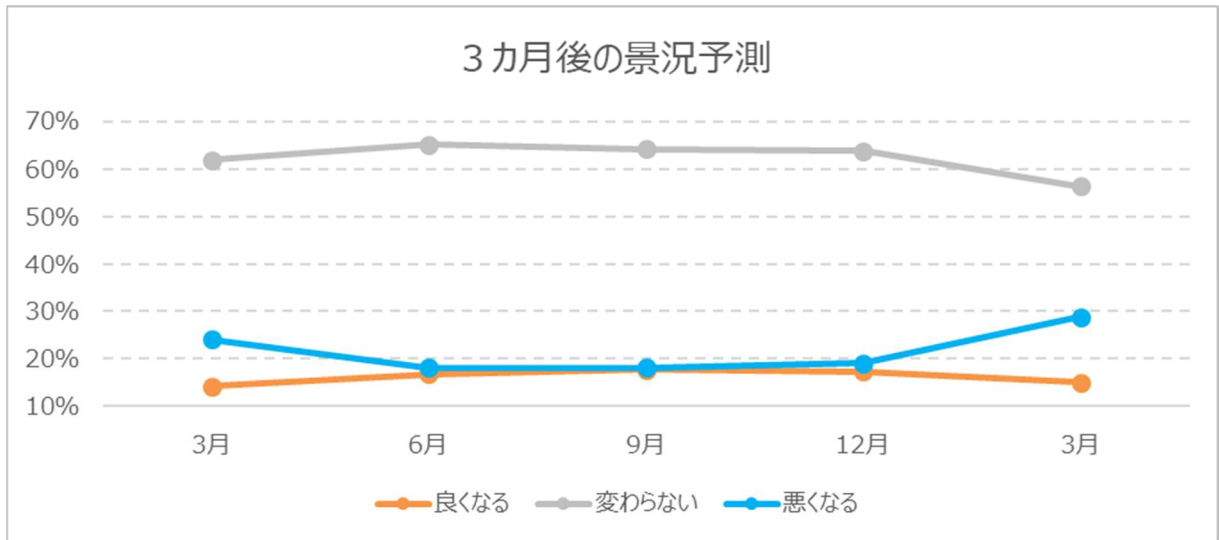
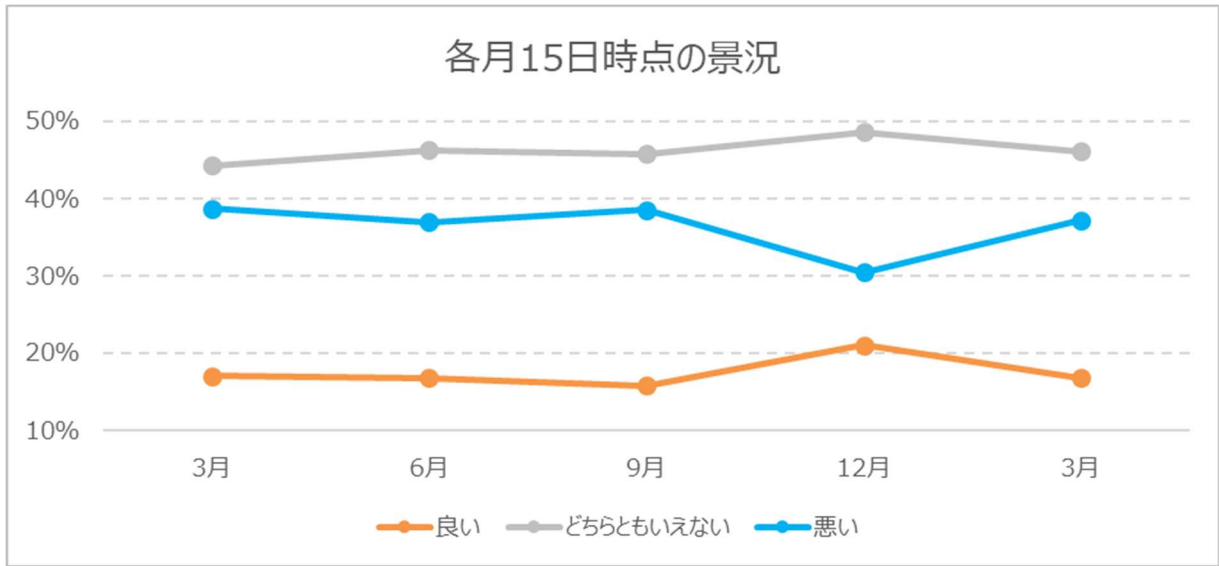
① 過剰	113	6.3%	② 適正	952	52.7%	③ 不足	742	41.1%
(前回) ① 過剰	112	6.5%	② 適正	885	51.6%	③ 不足	717	41.8%

[調査対象] : 法人会会員企業経営者等 9,301 名 (アンケート配信可能な登録者のみ)

うち回答者 1,807 名 (回答率 19.4%)

[調査期間] : 令和 4 年 3 月 15 日～令和 4 年 3 月 31 日

実施アンケート実施月別比較（3カ月に1度実施）



## 2. アンケート内容

景況感アンケートの内容は次のとおりです。

②・④の判断材料については、①売り上げの増加・横ばい・減少、②採算状況の良化・横ばい・悪化、③資金繰りの良化・横ばい・悪化等で判断してください。また、④その他の場合は 20 文字以内でご回答願います。

- ① 毎月15日時点の御社の景況      ①良い      ②どちらとも言えない      ③悪い  
(択一選択)
- ② 判断材料      ①売り上げ      ②採算状況      ③資金繰り  
(複数選択可)      ④業務時間の伸長・短縮      ⑤その他 (20文字以内)
- ③ 3ヵ月後の景況予測      ①良くなる      ②変わらない      ③悪くなる  
(択一選択)
- ④ 判断材料      ①売り上げ      ②採算状況      ③資金繰り  
(複数選択可)      ④業務時間の伸長・短縮      ⑤その他 (20文字以内)
- ⑤ 従業員数 (択一選択)      ①過剰      ②適正      ③不足  
(択一選択)

## 3. 回答者の属性

今回実施した景況感アンケート回答者 1,807 名の属性は次のとおりです。

