

## 景況感アンケート結果（9月度）

（法人会会員アンケート）

法人会では、平成23年度より定期的に、会員を対象とした景況感アンケートを実施しています。ついては、令和4年9月に実施したアンケートの結果をお知らせします。

### アンケートシステム結果・概要

- ① 本年9月15日現在の景況 → 「良い」が2.1%増加（前回調査比）  
良い（17.3%）      どちらとも言えない（51.2%）      悪い（31.5%）  
（前回比+2.1%）      （前回比+0.5%）      （前回比▲2.6%）
- ② 3ヶ月後の景況予測 → 「良くなる」が2.1%減少（前回調査比）  
良くなる（14.4%）      変わらない（64.6%）      悪くなる（21.1%）  
（前回比▲2.1%）      （前回比+3.8%）      （前回比▲1.7%）

（詳細は「次頁以降」をご覧ください。）

※前回調査は令和4年6月

※%は小数点第2位を四捨五入しております。

### 法人会アンケートシステムについて

#### 名称：経営者の声 ～法人会アンケート調査システム～

さまざまな業種の経営者が集う法人会の規模・特性を活かし、パソコン等で簡単に登録できるアンケートに会員が回答し、その結果を会員に還元するとともに、広く社会に提供しています。

### 問い合わせ先

#### 公益財団法人 全国法人会総連合

〒160-0002 東京都新宿区四谷坂町5-6  
MAIL: info@zenkokuhojinkai.or.jp

TEL: 03-3357-6681  
FAX: 03-3357-6682

## 1. アンケート結果（9月分）

問. 9月15日時点の御社の景況（択一選択）および判断材料（複数選択可）

①良い	326	17.3%	②どちらとも言えない	963	51.2%	③悪い	592	31.5%
A. 売り上げ	294	90.2%	A. 売り上げ	800	83.1%	A. 売り上げ	530	89.5%
B. 採算状況	148	45.4%	B. 採算状況	483	50.2%	B. 採算状況	326	55.1%
C. 資金繰り	109	33.4%	C. 資金繰り	192	19.9%	C. 資金繰り	122	20.6%
D. 業務時間の伸長・短縮	22	6.7%	D. 業務時間の伸長・短縮	71	7.4%	D. 業務時間の伸長・短縮	29	4.9%
E. その他	2	0.6%	E. その他	34	3.5%	E. その他	21	3.5%
受注状況が好調/コロナの影響が少なくなった 資材不足のピークが終わった			原油・原材料・エネルギー価格の高騰/ 人材不足/価格転嫁が不十分			円安による仕入価格の高騰/受注減少/ 人材不足/入荷遅れによる売上遅延		
(前回) ①良い	287	15.2%	(前回) ②どちらとも言えない	958	50.7%	(前回) ③悪い	643	34.1%

問. 3ヵ月後の景況予測（択一選択）および判断材料（複数選択可）

①良くなる	270	14.4%	②変わらない	1215	64.6%	③悪くなる	396	21.1%
A. 売り上げ	240	88.9%	A. 売り上げ	1035	85.2%	A. 売り上げ	305	77.0%
B. 採算状況	110	40.7%	B. 採算状況	610	50.2%	B. 採算状況	238	60.1%
C. 資金繰り	41	15.2%	C. 資金繰り	252	20.7%	C. 資金繰り	90	22.7%
D. 業務時間の伸長・短縮	15	5.6%	D. 業務時間の伸長・短縮	67	5.5%	D. 業務時間の伸長・短縮	25	6.3%
E. その他	10	3.7%	E. その他	33	2.7%	E. その他	28	7.1%
コロナの感染状況による/値上げを実施 年末商戦に期待			為替レート次第/人材不足/ 受注量は増加しているが支出が大きく、 採算状況は悪化			円安の影響/仕入価格の高騰が止まらない/ 季節要因から受注減少を予定/ 業務に適した人材不足		
(前回) ①良くなる	311	16.5%	(前回) ②変わらない	1148	60.8%	(前回) ③悪くなる	429	22.7%

問. 従業員数（択一選択）

①過剰	109	5.8%	②適正	914	48.6%	③不足	858	45.6%
(前回) ①過剰	116	6.1%	(前回) ②適正	988	52.7%	(前回) ③不足	784	41.5%

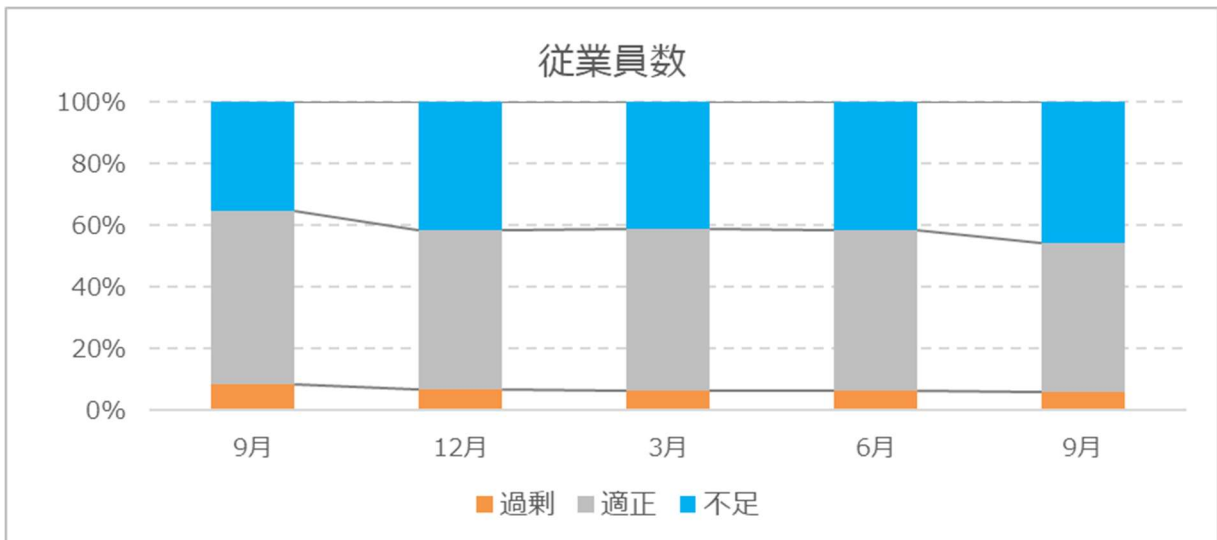
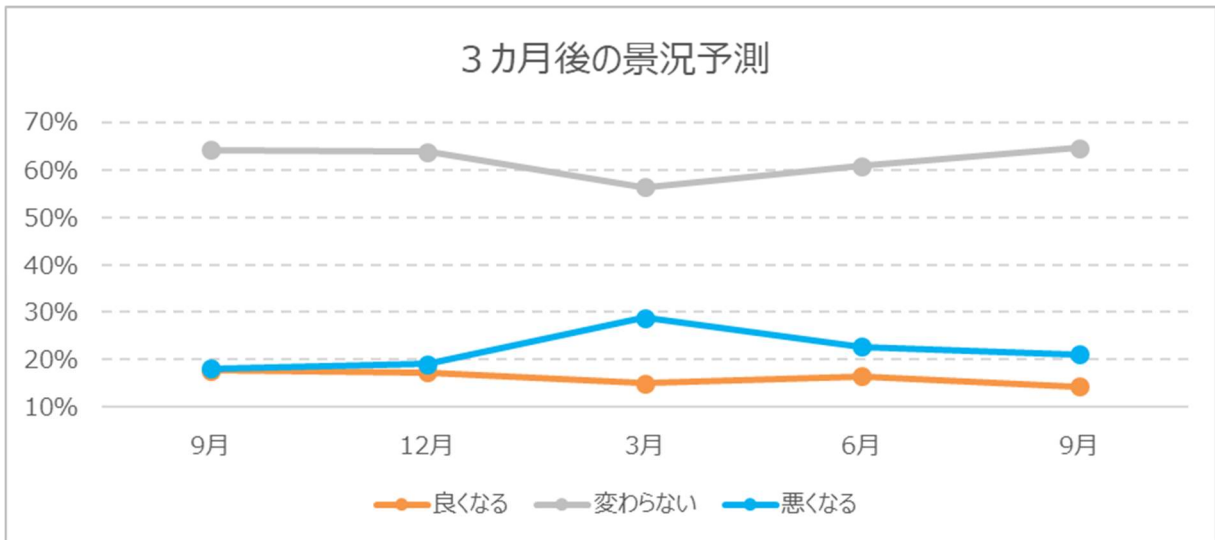
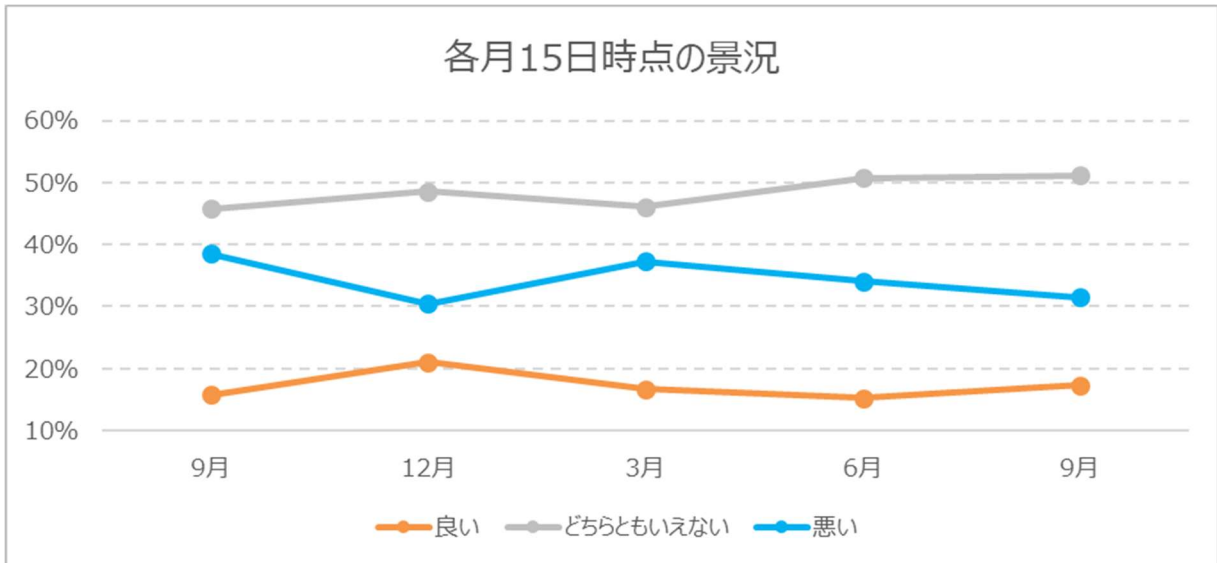
回答数	1881	問1
	1881	問2
	1881	問3

[調査対象] : 法人会会員企業経営者等 10,337名（アンケート配信可能な登録者のみ）

うち回答者 1,881名（回答率 18.2%）

[調査期間] : 令和4年9月15日～令和4年9月30日

実施アンケート実施月別比較（3カ月に1度実施）



## 2. アンケート内容

景況感アンケートの内容は次のとおりです。

②・④の判断材料については、①売上げの増加・横ばい・減少、②採算状況の良化・横ばい・悪化、③資金繰りの良化・横ばい・悪化等で判断してください。また、④その他の場合は 20 文字以内でご回答願います。

- ① 毎月15日時点の御社の景況      ①良い      ②どちらとも言えない      ③悪い  
(択一選択)
- ② 判断材料                              ①売上げ      ②採算状況      ③資金繰り  
(複数選択可)                              ④業務時間の伸長・短縮      ⑤その他 (20文字以内)
- ③ 3ヵ月後の景況予測                      ①良くなる      ②変わらない      ③悪くなる  
(択一選択)
- ④ 判断材料                              ①売上げ      ②採算状況      ③資金繰り  
(複数選択可)                              ④業務時間の伸長・短縮      ⑤その他 (20文字以内)
- ⑤ 従業員数 (択一選択)                      ①過剰              ②適正              ③不足  
(択一選択)

## 3. 回答者の属性

今回実施した景況感アンケート回答者 1,881 名の属性は次のとおりです。

