

## 景況感アンケート結果（6月度）

（法人会会員アンケート）

法人会では、平成23年度より定期的に、会員を対象とした景況感アンケートを実施しています。ついては、令和5年6月に実施したアンケートの結果をお知らせします。

### アンケートシステム結果・概要

- ① 本年6月15日現在の景況 → 「良い」が0.9%減少（前回調査比）
- |                         |                                |                         |
|-------------------------|--------------------------------|-------------------------|
| 良い（19.9%）<br>（前回比▲0.9%） | どちらとも言えない（53.0%）<br>（前回比+2.2%） | 悪い（27.1%）<br>（前回比▲1.3%） |
|-------------------------|--------------------------------|-------------------------|
- ② 3ヶ月後の景況予測 → 「良くなる」が1.6%増加（前回調査比）
- |                           |                            |                           |
|---------------------------|----------------------------|---------------------------|
| 良くなる（19.7%）<br>（前回比+1.6%） | 変わらない（64.3%）<br>（前回比+3.8%） | 悪くなる（16.0%）<br>（前回比▲5.5%） |
|---------------------------|----------------------------|---------------------------|

（詳細は「次頁以降」をご覧ください。）

※前回調査は令和5年3月

※%は小数点第2位を四捨五入しております。

### 法人会アンケートシステムについて

#### 名称：経営者の声 ～法人会アンケート調査システム～

さまざまな業種の経営者が集う法人会の規模・特性を活かし、パソコン等で簡単に登録できるアンケートに会員が回答し、その結果を会員に還元するとともに、広く社会に提供しています。

### 問い合わせ先

#### 公益財団法人 全国法人会総連合

〒160-0002 東京都新宿区四谷坂町5-6  
MAIL: info@zenkokuhojinkai.or.jp

TEL: 03-3357-6681  
FAX: 03-3357-6682

## 1. アンケート結果（6月分）

問. 6月15日時点の御社の景況(択一選択)および判断材料(複数選択可)

①良い	377	19.9%	②どちらとも言えない	1003	53.0%	③悪い	513	27.1%
A. 売り上げ	346	91.8%	A. 売り上げ	841	83.8%	A. 売り上げ	456	88.9%
B. 採算状況	176	46.7%	B. 採算状況	476	47.5%	B. 採算状況	225	43.9%
C. 資金繰り	131	34.7%	C. 資金繰り	167	16.7%	C. 資金繰り	123	24.0%
D. 業務時間の伸長・短縮	26	6.9%	D. 業務時間の伸長・短縮	63	6.3%	D. 業務時間の伸長・短縮	38	7.4%
E. その他	3	0.8%	E. その他	29	2.9%	E. その他	20	3.9%
売上増/顧客増/消費が上向き/人手不足			原材料・エネルギー価格の高騰/受注減/先行きの不透明感/人手不足/価格転嫁できない/コロナ影響の引き続き/円安			売上低下/原材料・エネルギー価格の高騰/コロナ影響の引き続き/人手不足/受注減/円安/価格転嫁できない/受注の見通しが立たない		
(前回) ①良い	415	20.8%	②どちらとも言えない	1015	50.8%	③悪い	568	28.4%

問. 3ヵ月後の景況予測(択一選択)および判断材料(複数選択可)

①良くなる	373	19.7%	②変わらない	1217	64.3%	③悪くなる	303	16.0%
A. 売り上げ	343	92.0%	A. 売り上げ	1060	87.1%	A. 売り上げ	244	80.5%
B. 採算状況	127	34.0%	B. 採算状況	565	46.4%	B. 採算状況	153	50.5%
C. 資金繰り	56	15.0%	C. 資金繰り	231	19.0%	C. 資金繰り	54	17.8%
D. 業務時間の伸長・短縮	14	3.8%	D. 業務時間の伸長・短縮	74	6.1%	D. 業務時間の伸長・短縮	22	7.3%
E. その他	15	4.0%	E. その他	32	2.6%	E. その他	23	7.6%
受注増/景気回復への期待感/売上増の見込み			先行きの不透明感/原材料・エネルギー価格の高騰/価格転嫁できない/受注減/人手不足			原材料・エネルギー価格の高騰/人手不足/受注の見通しが立たない/受注減/先行きの不透明感		
(前回) ①良くなる	361	18.1%	②変わらない	1208	60.5%	③悪くなる	429	21.5%

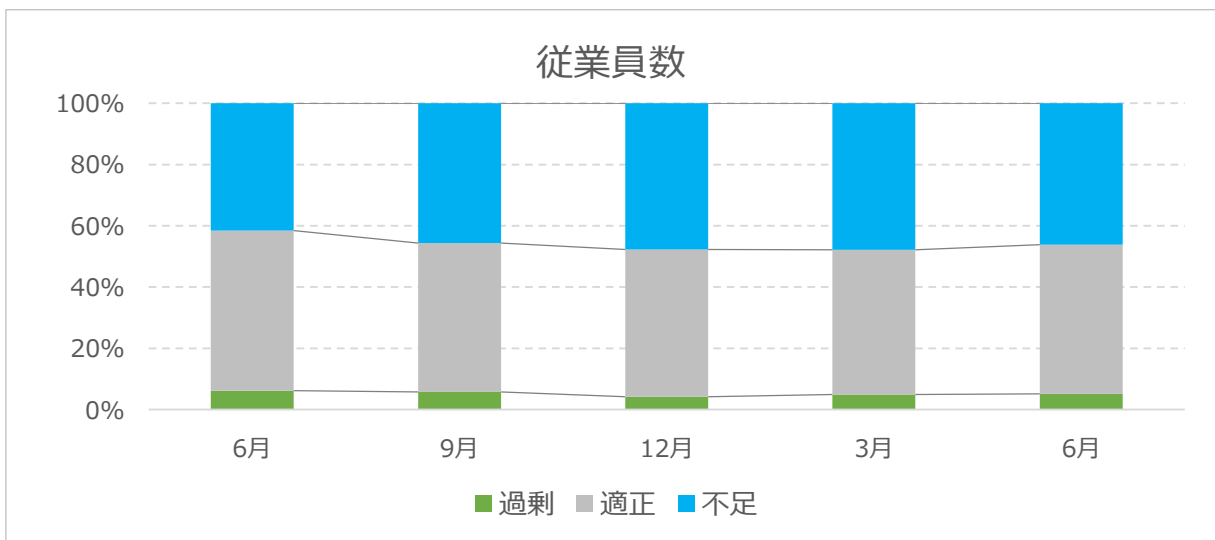
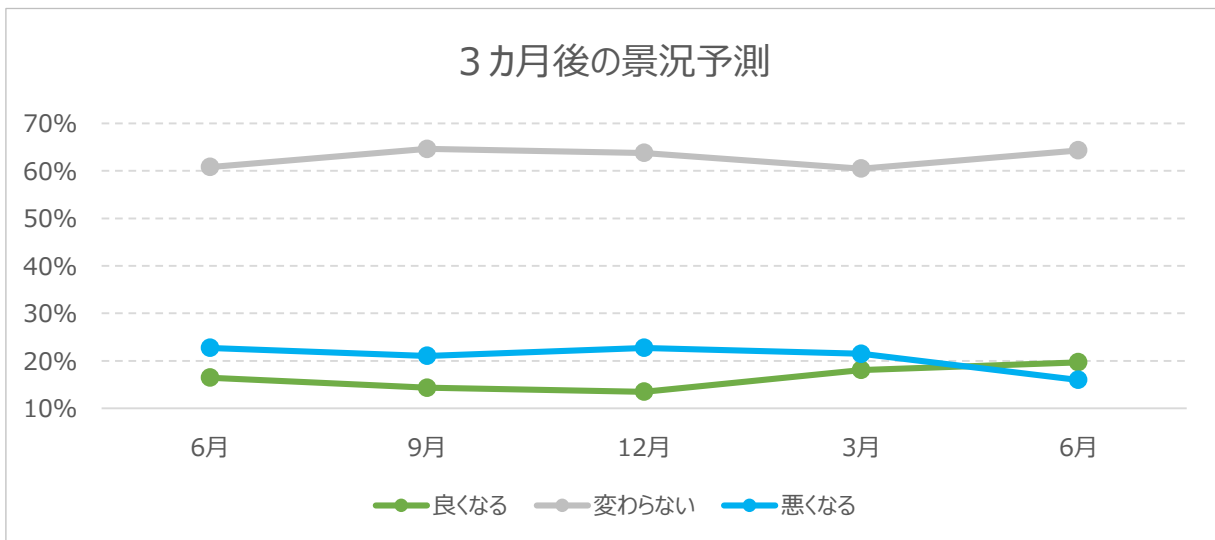
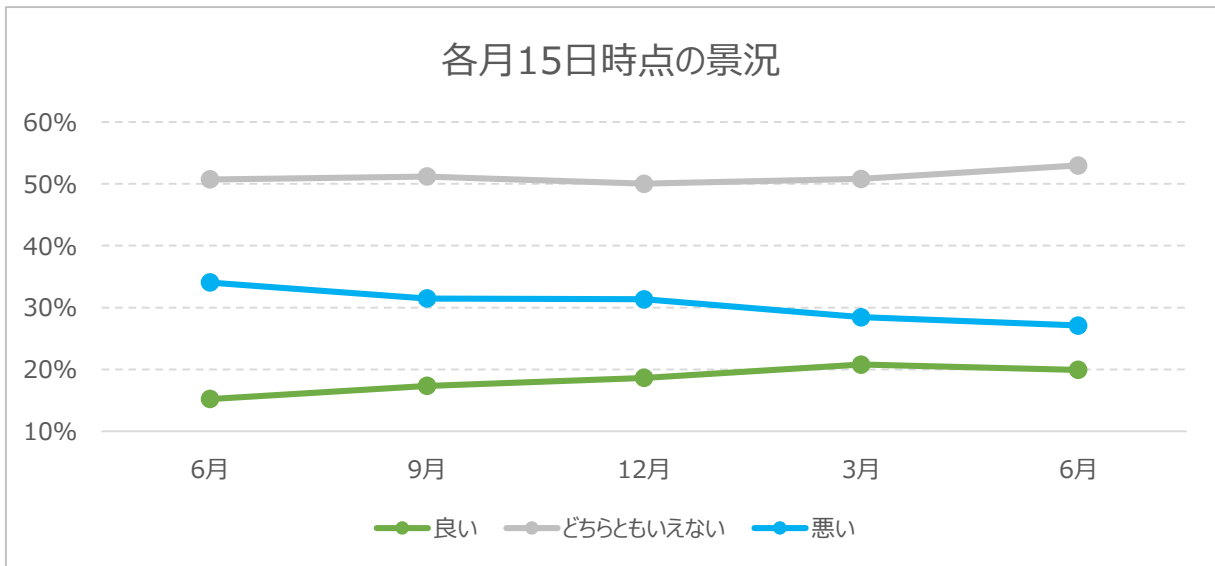
問. 従業員数(択一選択)

①過剰	97	5.1%	②適正	921	48.7%	③不足	875	46.2%
(前回) ①過剰	99	5.0%	②適正	944	47.2%	③不足	955	47.8%

[調査対象] : 法人会会員企業経営者等 12,623名 (アンケート配信可能な登録者のみ)  
うち回答者 1,893名 (回答率 15.0%)

[調査期間] : 令和5年6月15日～令和5年6月30日

実施アンケート実施月別比較（3カ月に1度実施）



## 2. アンケート内容

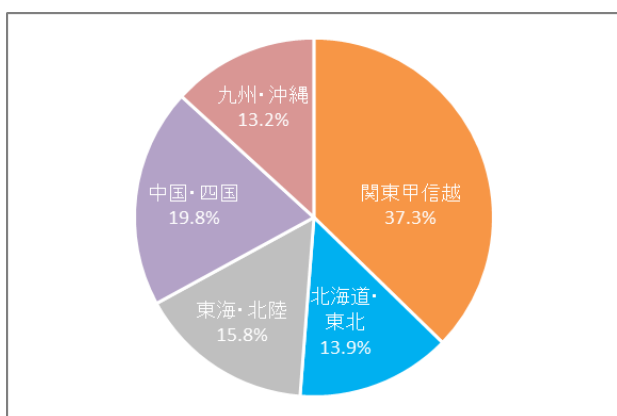
景況感アンケートの内容は次のとおりです。

②・④の判断材料については、①売上げの増加・横ばい・減少、②採算状況の良化・横ばい・悪化、③資金繰りの良化・横ばい・悪化等で判断してください。また、⑤その他の場合は 20 文字以内でご回答願います。

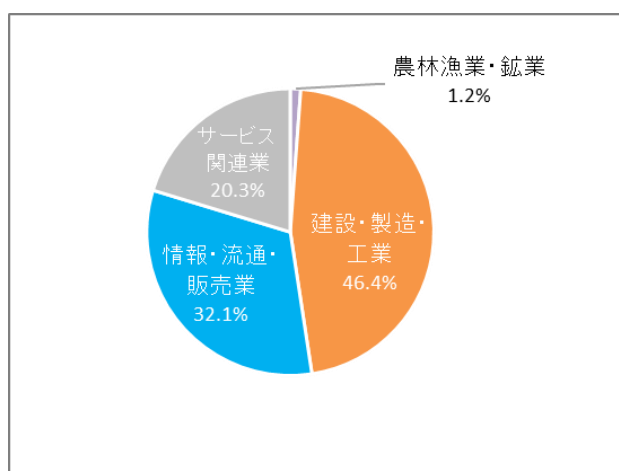
- ① 毎月15日時点の御社の景況      ①良い      ②どちらとも言えない      ③悪い  
(択一選択)
- ② 判断材料                              ①売上げ      ②採算状況      ③資金繰り  
(複数選択可)                              ④業務時間の伸長・短縮      ⑤その他 (20文字以内)
- ③ 3ヵ月後の景況予測                      ①良くなる      ②変わらない      ③悪くなる  
(択一選択)
- ④ 判断材料                              ①売上げ      ②採算状況      ③資金繰り  
(複数選択可)                              ④業務時間の伸長・短縮      ⑤その他 (20文字以内)
- ⑤ 従業員数 (択一選択)                      ①過剰              ②適正              ③不足  
(択一選択)

## 3. 回答者の属性

今回実施した景況感アンケート回答者 1,893 名の属性は次のとおりです。



地 域	人 数
関東甲信越	706
北海道・東北	264
東海・北陸	299
中国・四国	374
九州・沖縄	250
合 計	1893



業 種	人 数
農林漁業・鉱業	22
建設・製造・工業	879
情報・流通・販売業	608
サービス関連業	384
合 計	1893