

法人会アンケート調査システム

新規登録 にご協力ください！

法人会アンケート調査システムは、法人会会員の意見を集約するメールを活用したシステムです。
(令和5年12月末現在、登録数13,179名)

景況感や法人会活動についての意見等を調査し、今後の法人会事業の参考としています。
また、調査結果は全法連HPで公開するとともに、マスコミにも提供しパブリシティの向上に役立てています。

登録がまだお済みでない方は、
この機会にぜひご登録ください！



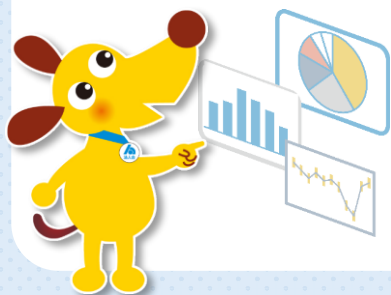
アンケート調査システムの活用状況は？

景況感をはじめ法人会活動に対する意見収集など、2~3か月に1回のペースで調査をしています。
最近では、多くの企業の意見を容易に収集できる有効なシステムとして、行政等の外部機関がこのシステムに注目するようになりました。外部機関や各地の法人会とタイアップした調査も実施しています。

どうして新規登録を増やす必要があるの？

アンケート結果の信頼性をさらに高められれば、マスコミに取り上げられる可能性も高まり、法人会の認知度向上に大いに役立つものと考えられます。
そのため新規登録を増やすとともに回答数のアップをめざしています。
また、登録数が増えれば県連や単位会で独自にアンケートを実施することも可能です。

外部機関や各地の法人会とタイアップして実施した主な調査



- 年末調整の方法等についてのアンケート(国税庁・令和5年2月)
- 法定調書のe-Tax提出促進及び業務フロー等に関するアンケート(国税庁・令和5年4月)
- 「法人会 自主点検チェックシート活用」アンケート(熊本県法人会連合会・令和5年4月)
- インボイス制度に関するアンケート(全法連で実施・令和5年12月)

法人会とは？ 私たち法人会は、中小企業を中心として全国70万社超の会員企業を擁する団体です。

41都道県に440の単位法人会が組織され、創設以来70年にわたり、税知識の普及、納税意識の高揚など、一貫して「税」を中心とした活動を展開し、国と地域の発展に貢献してまいりました。

詳しい登録方法は
裏面をご覧ください